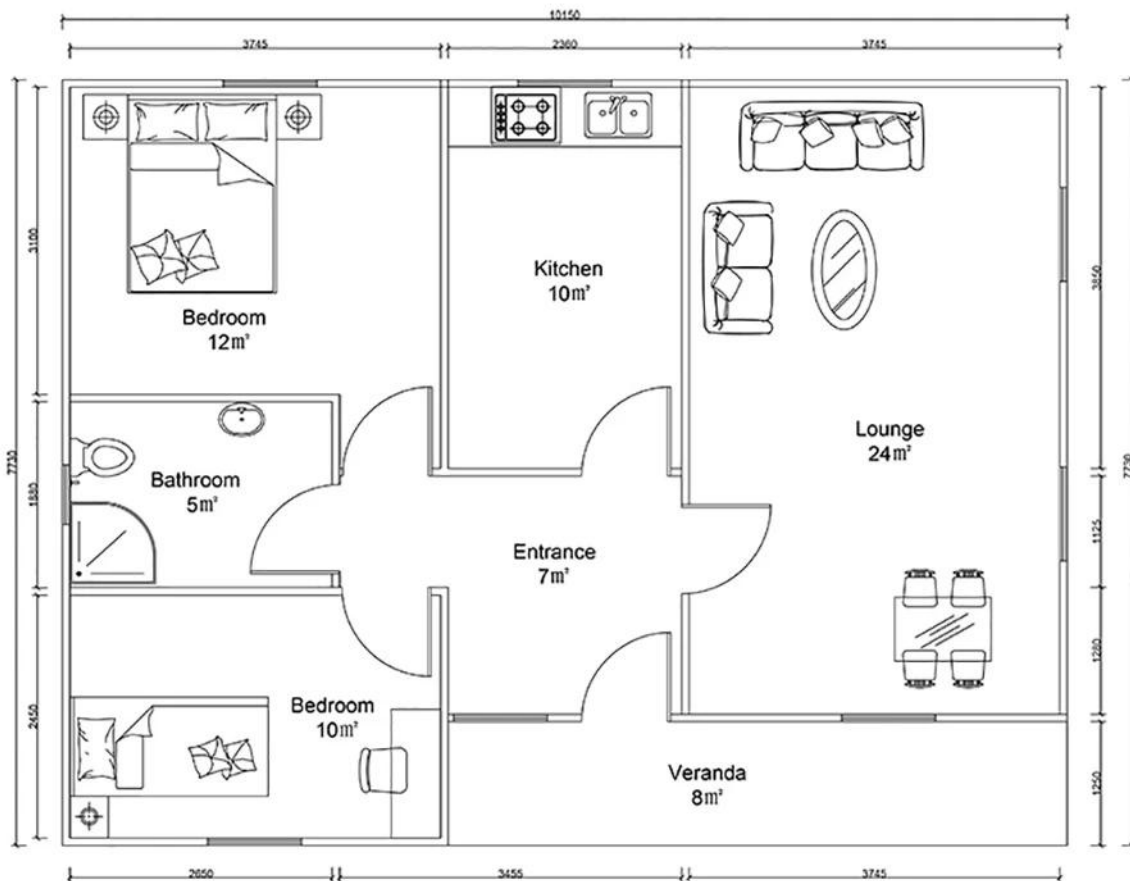


HY-P08



LEMBARAN SEBUTHARGA

Item	Penerangan	Kuantiti	Unit
Rangka keluli	Purlin dan rasuk keluli jenis-C, tiub persegi, saluran keluli	78	□
Dinding Luaran	75mm EPS Color Steel Sandwich Panel, pra-potong, dengan perlindungan filem	138.1	m
Dinding Dalaman	75mm EPS Color Steel Sandwich Panel, pra-potong, dengan perlindungan filem	70	m
Bumbung	75mm EPS Color Steel Sandwich Panel, pra-potong, dengan perlindungan filem	106.25	m
Siling	Siling PVC / pvc	78	□
	Papan gypsum 600 * 600mm		□
	Papan simen gentian		□
Pangkalan / Asas	Papan lapis		□
	Lantai kulit PVC		□
Lantai	Jubin seramik 800x800mm	78	□
Hiasan bumbung	Jubin asfalt	93.5	□
Hiasan Dinding Luaran	Plat ukiran logam		□
	Papan gantung PVC / PVC		□
	Pintu keluar (Pintu keluli) 900 * 2000mm	1	pcs
Pintu	MDF pintu dalam 800 * 2000mm / MDF		pcs
	Pintu kaca aloi aluminium		□
	Pintu kaca PVC		□
	Pintu bilik mandi 800mm x 2000mm (kalis air) / PVC	5	pcs
Tingkap	Tingkap gelangsar PVC 950 (W) * 1000mm (H)	7	pcs
	Tingkap gelangsar PVC 950 (W) * 600mm (H)	1	pcs
	Tingkap aloi aluminium		pcs
Sistem saliran	Saliran paip, selokan	43	m
Sistem elektrik		78	□
Aksesori	Jenis skru yang diperlukan, sealant, jubin rabung, atap paket, berkelip, besi saluran	78	□