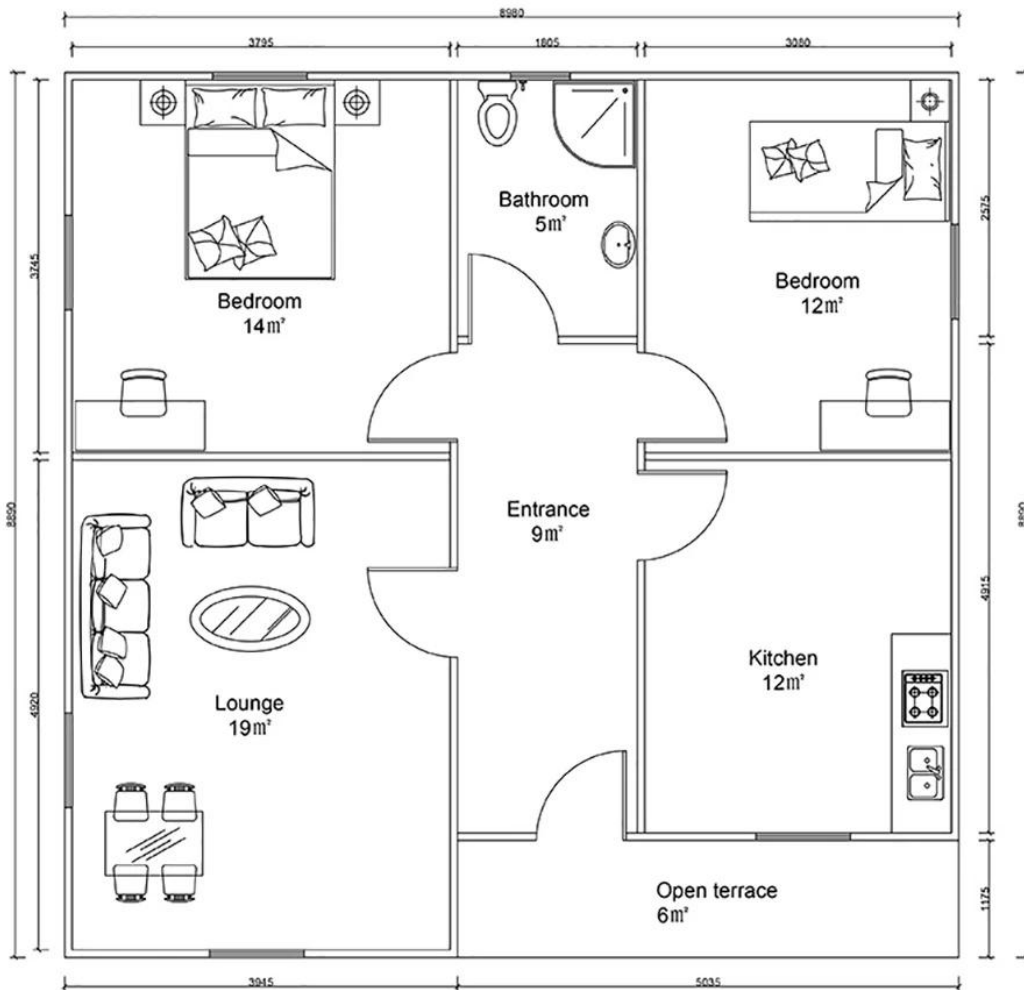


HY-P06



## LEMBARAN SEBUTHARGA

Item	Penerangan	Kuantiti	Unit
<b>Rangka keluli</b>	Purlin dan rasuk keluli jenis-C, tiub persegi, saluran keluli	74	□
<b>Dinding Luaran</b>	75mm EPS Color Steel Sandwich Panel, pra-potong, dengan perlindungan filem	145	m
<b>Dinding Dalaman</b>	75mm EPS Color Steel Sandwich Panel, pra-potong, dengan perlindungan filem	75.6	m
<b>Bumbung</b>	75mm EPS Color Steel Sandwich Panel, pra-potong, dengan perlindungan filem	99.4	m
<b>Siling</b>	Siling PVC / pvc	74	□
	Papan gypsum 600 * 600mm		□
	Papan simen gentian		□
<b>Pangkalan / Asas</b>	Papan lapis		□
	Lantai kulit PVC		□
<b>Lantai</b>	Jubin seramik 800x800mm	74	□
<b>Hiasan bumbung</b>	Jubin asfalt	90.05	□
<b>Hiasan Dinding Luaran</b>	Plat ukiran logam		□
	Papan gantung PVC / PVC		□
	Pintu keluar (Pintu keluli) 900 * 2000mm	1	pcs
<b>Pintu</b>	MDF pintu dalam 800 * 2000mm / MDF		pcs
	Pintu kaca aloi aluminium		□
	Pintu kaca PVC		□
	Pintu bilik mandi 800mm x 2000mm (kalis air) / PVC	5	pcs
<b>Tingkap</b>	Tingkap gelangсар PVC 950 (W) * 1000mm (H)	6	pcs
	Tingkap gelangсар PVC 950 (W) * 600mm (H)	1	pcs
	Tingkap aloi aluminium		pcs
<b>Sistem saliran</b>	Saliran paip, selokan	33	m
<b>Sistem elektrik</b>		74	□
<b>Aksesori</b>	Jenis skru yang diperlukan, sealant, jubin rabung, atap paket, berkelip, besi saluran	74	□