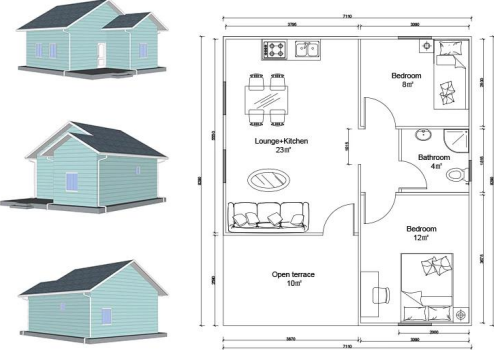
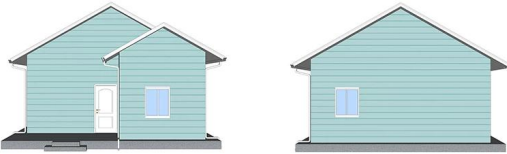


## **Penerangan Produk**

# Heya-2Q01



NAME	DESCRIPTION	UNIT	THEORY QTY	LOSS RATE	UNIT	ACTUAL QTY
<b>LGS Structure</b>						
steel structure		m <sup>2</sup>	49	1.00	T	1.62
fitings		set	49	1.00	m <sup>2</sup>	49.00
<b>Wall System</b>						
External wall OSB board	1220*2440*9mm	m <sup>2</sup>	130.08	1.15	pc	52
External wall unidirectional breath paper		m <sup>2</sup>	134.83	1.20	m <sup>2</sup>	162
External wall metal carved board	381*3800*16mm+381*4500*16mm	m <sup>2</sup>	130.08	1.15	m <sup>2</sup>	150
Internal wall OSB board	1220*2440*9mm	m <sup>2</sup>	127	1.12	pc	49
Internal wall gypsum board	1200*2400*9mm	m <sup>2</sup>	127	1.12	pc	49
Wat district fiber cement board	1220*2440*10mm	m <sup>2</sup>	54.2	1.12	pc	21
<b>Insulation System</b>						
Glasswool insulation	T75mm, 12 m <sup>2</sup> /roll 16Kg/m <sup>3</sup>	m <sup>2</sup>	155.64	1.10	roll	14
Glasswool insulation(under roof)	T75mm, 12 m <sup>2</sup> /roll 16Kg/m <sup>3</sup>	m <sup>2</sup>	49	1.10	roll	4
External wall XPS board	1200*600*40mm	m <sup>2</sup>	130.08	1.05	pc	190
<b>Roof System</b>						
Roof OSB board/OSB	1220*2440*12mm	m <sup>2</sup>	84	1.15	pc	34
self-paste waterproof coil	T1.5mm, -15°C, 20 m <sup>2</sup> /roll	m <sup>2</sup>	84	1.20	roll	5
Roof tile	asphalt tile	m <sup>2</sup>	84	1.20	pack	36
Roof ridge tile	asphalt tile	m	10.2	1.10	pack	1
Roof eaves pvc molding /PVC	6m/pc	m	47.5	1.10	pc	9
PVC closing strip/PVC	4m/pc	m	47.5	1.10	pc	13
Metal carved board under roof eaves	381*3800*16mm	m <sup>2</sup>	26.7	1.20	pc	22
<b>Door &amp; Window</b>						
PVC window		m <sup>2</sup>	4.75	1.00	m <sup>2</sup>	4.75
PVC door		m <sup>2</sup>	7.2	1.00	m <sup>2</sup>	7.20
Accessories for door sill/windowsill	1220*2440*10mm	m	38.6	1.10	pc	3
<b>Water&amp;Electric System</b>						
Water Pipes		m <sup>2</sup>	49	1.00	m <sup>2</sup>	49.00
Electric system	Include weak current,exclude socket,switch,light,etc	m <sup>2</sup>	49	1.00	m <sup>2</sup>	49.00
Decoration Accessories System		m <sup>2</sup>	49	1.00	m <sup>2</sup>	49.00
Hardware Accessories System		m <sup>2</sup>	49	1.00	m <sup>2</sup>	49.00
<b>TOTAL EXW cost</b>				\$11,396.06		
<b>TOTAL FOB Qingdao</b>				\$12,296.06		
<b>TOTAL CIF XX</b>				\$14,357.54		

## Pengenalan Syarikat

Syarikat Kualiti Shandong ialah pembekal penyelesaian perumahan pasang siap terbaik China.

Produk kami termasuk rumah pasang siap, rumah kontena, rumah mudah alih, vila, struktur keluli ringan.

Kami mempunyai lebih 10 tahun pengalaman dalam industri, pembuatan profesional dan pasukan perolehan,

mengekalkan hubungan kerjasama jangka panjang dengan banyak pengeluar terkenal.

Sudah selesai projek rumah kontena Pelarian Jerman, Projek Bilik Darjah Pasang Siap Zimbabwe,

Rumah Prefab Afrika Selatan, Projek Rumah Prefab Uruguay, dan sebagainya.

Syarikat kami komited untuk menjadi rakan kongsi anda yang dipercayai, anda fokus pada bidang kepakaran anda,

izinkan kami membantu anda berurusan dengan pejabat sementara dan gudang penyelesaian yang komprehensif.



Kilang kami terletak di ibu kota layang-layang yang indah di Weifang, Shandong.

Dalam beberapa tahun kebelakangan ini, kekuatan kilang telah berkembang dan berkembang,

dan kekuatan pengeluaran dan perkhidmatan berkualiti telah memenangi pujian pelanggan kami dari seluruh dunia.

Kami mengalu-alukan setiap pelanggan untuk melawat kilang dan memeriksa kualiti produk.

Fokus pada ""Kualiti & Perkhidmatan"", perkhidmatan sehenti membantu anda menjimatkan kos, mengurangkan semua kebimbangan anda, menyerahkan projek yang sempurna.

A. Pasukan reka bentuk dan kejuruteraan profesional: Penyelesaian penuh untuk reka bentuk struktur keluli B.

Perolehan dan Pembuatan untuk semua bahan untuk bangunan pasang siap.

Kami mempunyai pasukan perolehan profesional untuk memastikan semua bahan dengan kualiti yang baik.

Dan operasi kilang kami di bawah standard ISO/CE/SGS, untuk memastikan fabrikasi berfungsi dengan teknologi tinggi.

C. Pengurusan tapak & penyeliaan Pemasangan, Kami boleh menghantar jurutera kami untuk membantu untuk penyeliaan pemasangan,

anda hanya perlu menyediakan pasukan yang tahu kerja-kerja pembinaan biasa akan OK.

## **Pembungkusan&PENGHANTARAN**

Butiran Pembungkusan: 1, Penghantaran melalui kontena penghantaran HQ 40". 2, 4 dalam 1 pembungkusan rata

Butiran Penghantaran: 3-20 hari selepas pesanan



## Pelanggan Kami



## Soalan Lazim

1, Apakah tempoh Pembayaran anda?

Deposit 50% oleh TT, baki 50% sebelum memuatkan bekas oleh TT; 100% LC pada pandangan (jumlah pembayaran melebihi 100,000USD);

2, Bagaimana pula dengan Penghantaran?

Kami menggunakan kontena 40HQ untuk menghantar barang; Biasanya kontena 40HQ boleh memuatkan kira-kira 160-180 meter persegi rumah.

3, masa penghantaran?

Bergantung pada MOQ, biasanya kami boleh menguruskan penghantaran sekitar 10 hari selepas menerima deposit.

4, Bagaimana untuk memasang?

Biasanya kami akan menyediakan lukisan pemasangan, dan jika perlu, kami juga menyediakan video pemasangan.

5, Bolehkah anda menghantar pekerja untuk membantu saya membina rumah?

Memandangkan kos buruh, keselamatan dan isu visa, kami mencadangkan untuk menghantar seorang atau dua jurutera untuk membimbing dan melatih kakitangan anda.

Anda mesti menyediakan tiket penerbangan, hotel dan makan, dan 100USD sehari untuk gaji jurutera.