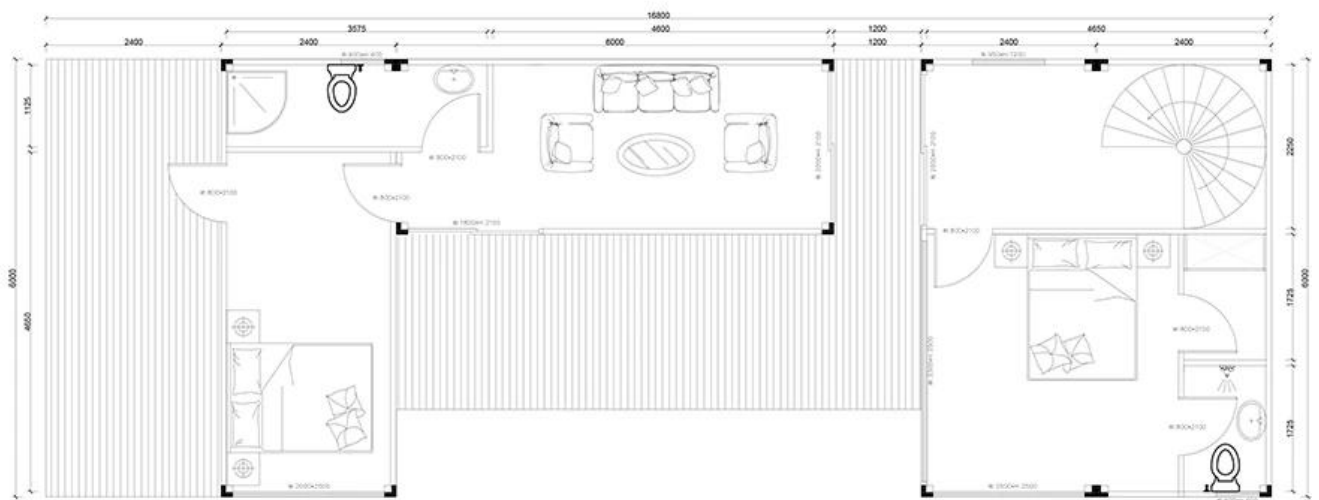
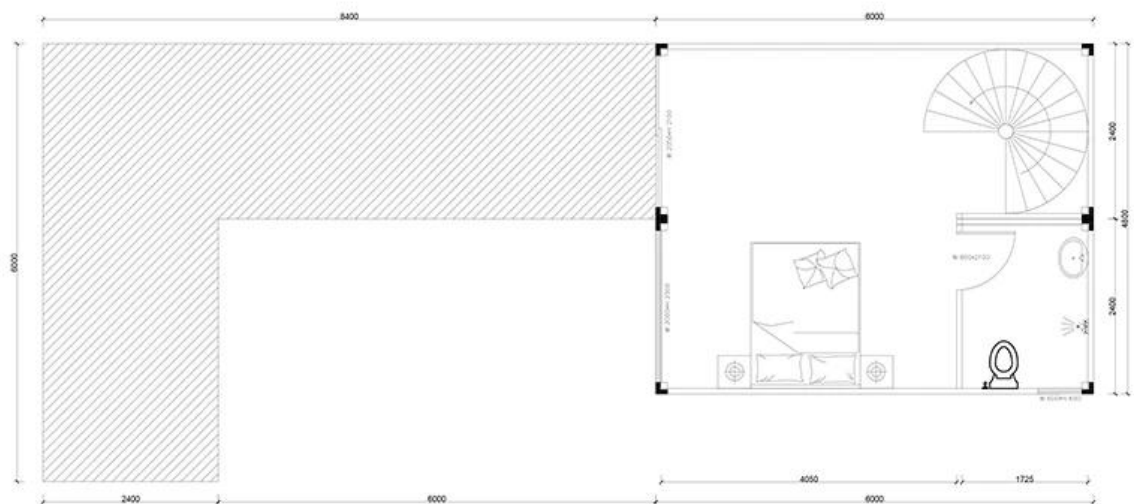


Ground floor



Second floor



Third floor

Ordinare

Nome

Specifiche

	20'gp.	Lunghezza: 6055mm. Larghezza: 2438m Altezza: 2591mm. Peso: 2145 kgs.
<b>Specifiche</b>	40'gp.	Lunghezza: 12192mm. Larghezza: 2438mm. Altezza: 2591mm Peso: 3650kgs
	40'hq.	Lunghezza: 12192mm Larghezza 2438mm Altezza: 2896mm Peso: 3800kgs.
	Parete	Materiale: acciaio
	Tetto	Materiale: acciaio
	Porta	Lega di alluminio, legno, acciaio o Requisito dei clienti
	Finestra	Lega di alluminio, legno o requisito dei clienti
<b>Accessorio standard</b>	Piano decorativo	PVC o pavimentazione laminata nella zona giorno e pannello in alluminio in bagno e cucina o requisito dei clienti
	Sistema di approvvigionamento idrico e drenaggio	Piano fornito, progettazione e costruzione o requisito dei clienti
	Sistema elettrico	Piano fornito, progettazione e costruzione o requisito dei clienti
	Temperatura resistente	Da -50 ° C a 70 ° C
<b>Parametro tecnico</b>	Antincendio	B2 Grade.
	Resistenza al terremoto	8 gradito
	Resistente al vento	120 km / h.