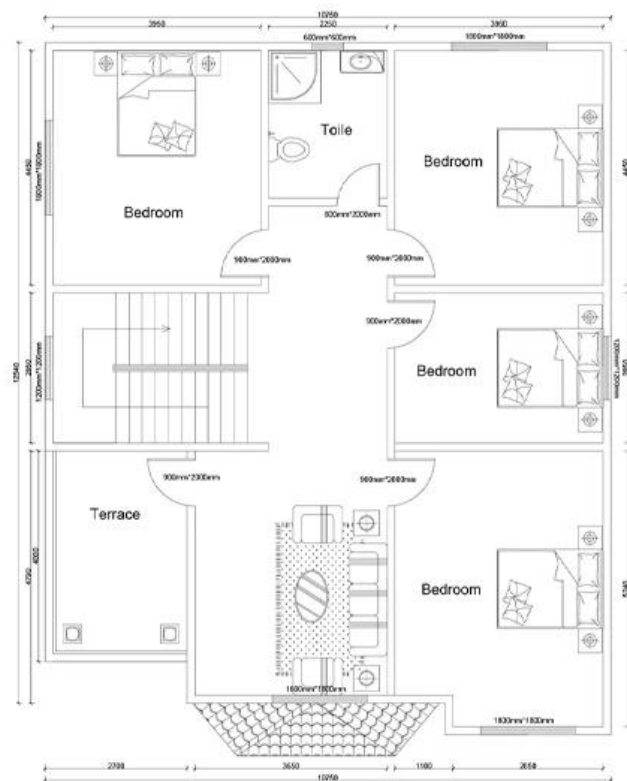


Ground floor



Second floor

Dettagli case prefabbricati.

Struttura

acciaio leggero come il suo telaio principale, sicuro e affidabile; pannelli sandwich come tetto e tavole da parete, aspetto e bella decorazione

Protezione ambientale e economizzato	Le case prefabbricate sono ragionevoli nel design, possono essere rimosse o riciclate più di 5 volte
Applicazioni	Le case prefabbricate possono essere utilizzate come residenza permanente e temporanea, alloggi per lavoratori, ufficio, officina, magazzino, ecc
Vantaggi	Alte prestazioni in terremoto, impermeabile, antivento, antiscivolo, isolamento termico e isolamento acustico
Servizi interni	Pavimenti, soffitto, sistema idrico, elettrici, servizi igienici, ecc. Sono opzionali per la scelta dei clienti
Installazione veloce	È conveniente installare, un lavoratore qualificato può installare 20 mq-30sqm un giorno
Trasporto	I componenti della casa prefabbricati di prefabbricati possono risparmiare più spazio del contenitore del mare e rendere il costo del trasporto di casa molto più basso