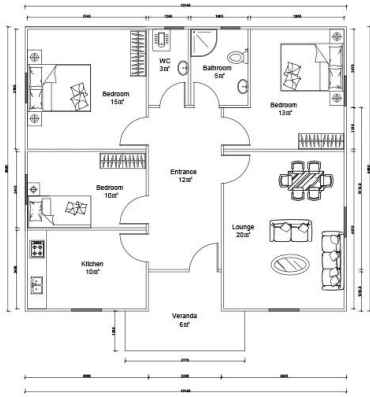


Descrizione del prodotto

Heya-3B01-B



BREAKDOWN QUOTATION SHEET

NO.	HY-3B01-B	DATE	
Item	Description	Qty	Unit
Steel frame	C-type steel purlin and beam, square tube, steel channels	95	m2
Exterior Wall	75mm EPS Color Steel Sandwich Panel, pre-cut, with film protection	175.6	m
Interior Wall	75mm EPS Color Steel Sandwich Panel, pre-cut, with film protection	100.8	m
Roof	75mm EPS Color Steel Sandwich Panel, pre-cut, with film protection	129.2	m
Ceiling	PVC ceiling	95	m2
Floor	Ceramic tile 800x800mm	95	m2
Roof decoration	Asphalt tile	116	m2
External Wall decoration	Metal carved plate	162.5	m2
Door	Out door (Steel door) 900*2000mm	1	pcs
	Bathroom door 800mm x 2000mm (water proof)	7	pcs
Windows	PVC sliding window 950(W)*1000mm(H)	6	pcs
	PVC sliding window 950(W)*600mm(H)	2	pcs
Drain system	Drain pipes ,gutter	34	m
Electric system		95	m2
Accessories	Kinds of necessary screws, sealant, ridge tile, packet eaves, flashing, channel iron	95	m2
Total Amount (Necessary Basic Fitting)		\$12,702.30	
Inland Cost	40HC container loading	1	pcs
Workers loading Cost	40ft/20ft container	1	pcs
Total Amount		\$13,652.30	

Introduzione dell'azienda

Shandong Heya Company è il miglior fornitore di soluzioni abitative prefabbricate cinesi.

I nostri prodotti comprendono case prefabbricate, case container, case mobili, ville, strutture in acciaio leggero.

Abbiamo più di 10 anni di esperienza nel settore, nella produzione professionale e nel gruppo di approvvigionamento.

mantenere relazioni di cooperazione a lungo termine con molti noti produttori.

Ho già completato il progetto di una casa container per rifugiati in Germania, un progetto prefabbricato in classe per lo Zimbabwe,

Casa prefabbricata in Sudafrica, progetto della casa prefabbricata dei villaggi dell'Uruguay e così via.

La nostra azienda si impegna a diventare il tuo partner di fiducia, ti concentri sulla tua area di competenza,

permettici di aiutarti a gestire l'ufficio temporaneo e il magazzino di una soluzione completa.



La nostra fabbrica si trova nella bellissima capitale degli aquiloni di Weifang, nello Shandong.

Negli ultimi anni, la forza della fabbrica è cresciuta e sviluppata,

e la sua forza di produzione e servizi di qualità hanno vinto gli elogi dei nostri clienti da tutto il mondo.

Diamo il benvenuto a ogni cliente a visitare la fabbrica e ispezionare la qualità del prodotto.

Certificato



Concentrandosi su "Qualità e servizio", un servizio unico ti aiuta a risparmiare sui costi, a ridurre tutte le preoccupazioni, a trasformare progetti perfetti.

A. Team di progettazione e ingegneria professionale: soluzione completa per la progettazione di strutture in acciaio B.

Acquisto e produzione di tutto il materiale da costruzione prefabbricato.

Abbiamo un team di approvvigionamento professionale per garantire che tutti i materiali siano di buona qualità.

E il nostro funzionamento in fabbrica secondo lo standard ISO / CE / SGS, per garantire che la produzione funzioni con l'alta tecnologia.

C. Gestione del sito e supervisione dell'installazione, potremmo inviare i nostri ingegneri per aiutare con la supervisione dell'installazione,

devi solo preparare una squadra che sa che i normali lavori di costruzione saranno O.K.

Imballaggio e trasporto

Dettagli dell'imballaggio: 1, consegna dal contenitore 40'HQ. Confezione piatta 2, 4 in 1

Dettagli di consegna: 3-20 giorni dopo l'ordine



I nostri clienti





FAQ

1, qual è il termine di pagamento?

Deposito del 50% tramite TT, saldo del 50% prima di caricare container con TT; 100% LC a vista (pagamento totale superiore a 100.000 USD);

2, che ne dici di spedizione?

Usiamo container 40HQ per spedire la merce; Di solito il container 40HQ può caricare circa 160-180 metri quadrati di casa.

3, tempi di consegna?

Dipende da MOQ, di solito possiamo organizzare la spedizione circa 10 giorni dopo il deposito ricevuto.

4, come installare?

Di solito forniremo il disegno di installazione e, se necessario, forniremo anche il video di installazione.

5, puoi inviare lavoratori per aiutarmi a costruire una casa?

Considerando i costi di manodopera, sicurezza e visti, ti consigliamo di inviare uno o due ingegneri per guidare e formare il tuo personale.

È necessario fornire biglietti aerei, hotel e pasti e 100 USD al giorno per lo stipendio degli ingegneri.