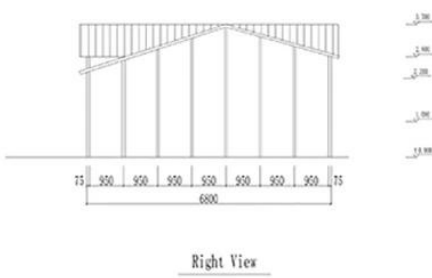
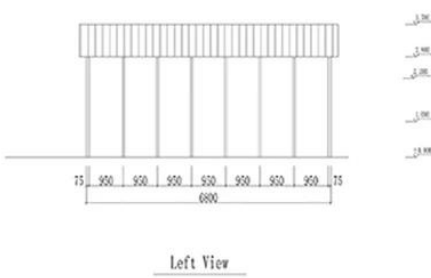
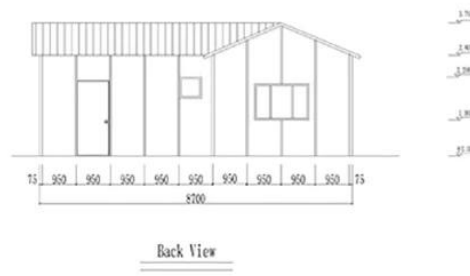
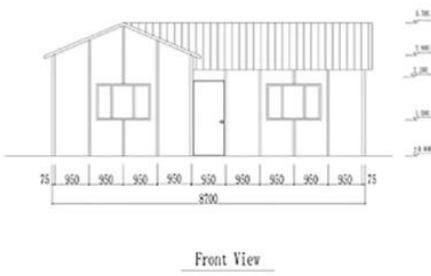
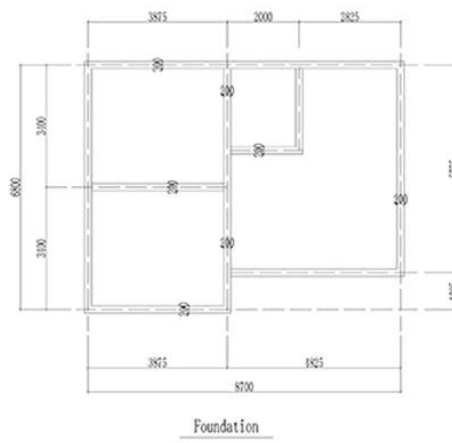
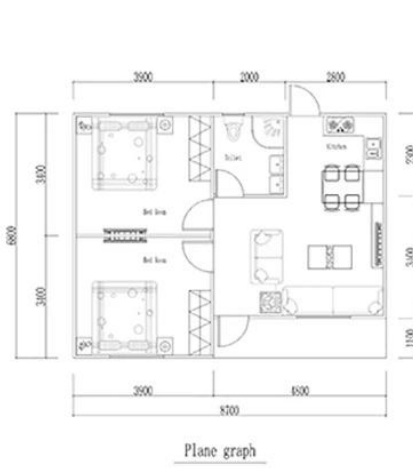


# HY-P10



## SCHEDA DI PREVENTIVO DI RIPARTIZIONE

ARTICOLO	DESCRIZIONE	QTY	UNITÀ
<b>Telaio in acciaio</b>	Arcareccio e trave in acciaio di tipo C, tubo quadrato, canali in acciaio, C100 * 50 * 20 mm, zincato	59.16	m2
<b>Muro esterno</b>	Pannello sandwich in acciaio colore EPS da 75 mm, lamiera di acciaio da 0,45 mm, 10 kg / m3	97.6	m2
<b>Parete interna</b>	Pannello sandwich in acciaio colore EPS da 75 mm, lamiera di acciaio da 0,45 mm, 10 kg / m3	42	m2
<b>Tetto</b>	Pannello sandwich in acciaio colore EPS da 75 mm, lamiera di acciaio da 0,45 mm, 10 kg / m3, copertura in scandole di asfalto	64	m2
<b>Pavimento</b>	Piastrella in ceramica 600x600mm	59.16	m2
<b>Soffitto</b>	Soffitto in PVC (legno marrone chiaro dorato)	59.16	m2
<b>Porta</b>	Fuori porta (porta esterna Steel Security) con serratura 950 * 2000mm	1	pz
	Porta interna con serratura 850 * 2000mm	3	pz
<b>finestre</b>	Finestra scorrevole in PVC con zanzariera, persiane, doppi vetri, 1900 (L) * 1900 mm (A)	1	pz
	Finestra scorrevole in PVC con zanzariera, persiane, doppi vetri 1500 (L) * 1000 mm (A)	4	pz
	Finestra scorrevole in PVC con zanzariera, persiane, doppi vetri 600 (L) * 600 mm (A)	1	pz
<b>Sistemi di scarico (pioggia)</b>	tubi di scarico, grondaia	22.8	m
<b>Decorazione murale esterna</b>	Pannello sospeso in PVC (HC- 009)	97.6	m2
<b>Impianto elettrico</b>		59.16	m2
<b>Accessori</b>	tipi di viti necessarie, sigillante, tegola di colmo, grondaia del pacchetto	59.16	m2