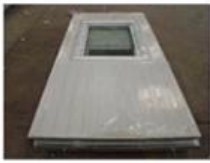






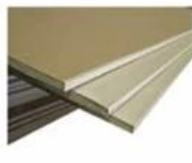
Wall



Sandwich panel



OSB Board



Gypsum board



WPC board



WPC board



WPC board



PVC hanging board



PVC hanging board



Sauna board



Natural stone coating



Metal carved panels



JinBang board

Roof



Asphalt tile



Asphalt tile



Asphalt tile



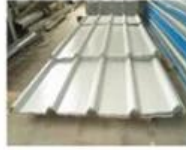
Glasswool panel



EPS panel



Color steel sheet



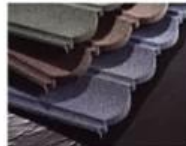
Color steel sheet



Pvc tile



Pvc tile



Metal color stone tile



Metal color stone tile



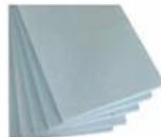
Metal color stone tile

<24>

Door Windows



Insulation



Extruded plate



Rockwool



Foam Glass



Glasswool



EPS

Dettagli della casa prefabbricata

Breve introduzione	<p>La casa prefabbricata è adatta per l'ufficio, l'alloggio, il magazzino, la mensa, la casa dei rifugiati, ecc. A causa del prezzo basso, dei comodi materiali mobili e riciclabili, questo tipo di casa è ampiamente utilizzato nei cantieri e nel campo.</p> <p>Costruzione facile, basso costo, risparmio di tempo, risparmio di manodopera e trasporto conveniente</p> <p>Resistente a forti venti di 120 km / he terremoti di grado 7</p> <p>Una buona resistenza al fuoco e prestazioni di isolamento termico</p> <p>Anti verme e formica.</p>
Caratteristiche	<p>Tutta la struttura in acciaio è verniciata e antiruggine</p> <p>Senza spazzatura da costruzione</p> <p>Materiali riciclabili, può essere montato e smontato sei volte</p> <p>Bellissimo aspetto, diversi colori per il muro, il tetto e la struttura in acciaio.</p> <p>Il pavimento in cemento alto 300 mm può soddisfare i requisiti della fondazione.</p> <p>6 persone una squadra, un giorno può installare più di 300 m²</p>
Materiali principali	<p>Pannello a parete; trave a terra; trave della parete del cavo; pannello del tetto; staffa del baldacchino; Un raggio di forma; Foglio decorativo; colonna in acciaio; hardware.</p>