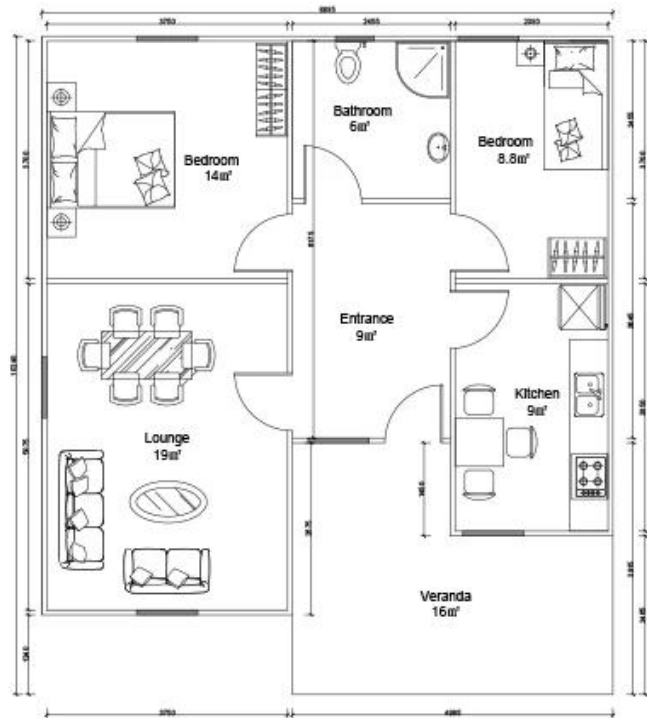


Fabbrica di cabine prefabbricate per pannelli sandwich in Cina

Descrizione del prodotto

Heya - 2B08-A



Introduzione dell'azienda

QSC è uno dei migliori fornitori cinesi di soluzioni abitative prefabbricate.

I nostri prodotti includono case prefabbricate, case container, case mobili, ville, strutture in acciaio leggero.

Abbiamo più di 10 anni di esperienza nel settore, produzione professionale e team di approvvigionamento,

mantenere rapporti di cooperazione a lungo termine con molti noti produttori.

Ho già terminato il progetto di una casa container per rifugiati in Germania, il progetto di aule prefabbricate in Zimbabwe,

Casa prefabbricata del Sud Africa, progetto della casa dei villaggi prefabbricati dell'Uruguay e così via.

La nostra azienda si impegna a diventare il tuo partner di fiducia, ti concentri sulla tua area di competenza,

lascia che ti aiutiamo a gestire l'ufficio temporaneo e il magazzino di una soluzione completa.



La nostra fabbrica si trova nella bellissima capitale degli aquiloni Weifang, nello Shandong.

Negli ultimi anni, la forza della fabbrica è cresciuta e si è sviluppata,

e la sua forza di produzione e servizi di qualità hanno vinto l'elogio dei nostri clienti provenienti da tutto il mondo.

Diamo il benvenuto a ogni cliente a visitare la fabbrica e ispezionare la qualità del prodotto.

Certificato



Concentrati su ""Qualità e servizio"", il servizio unico ti aiuta a risparmiare sui costi, ridurre tutte le tue preoccupazioni, girare il progetto perfetto.

A. Team di progettazione e ingegneria professionale: soluzione completa per la progettazione di strutture in acciaio B.

Approvvigionamento e Fabbricazione per tutto il materiale per l'edilizia prefabbricata.

Abbiamo un team di approvvigionamento professionale per assicurarci che tutti i materiali siano di buona qualità.

E il nostro funzionamento in fabbrica secondo lo standard ISO/CE/SGS, per assicurarci che la fabbricazione funzioni con l'alta tecnologia.

C. Gestione del sito e supervisione dell'installazione, potremmo inviare i nostri ingegneri per aiutare per la supervisione dell'installazione,

devi solo preparare una squadra che sappia che i normali lavori di costruzione andranno bene.

Imballaggio e spedizione

Dettagli dell'imballaggio: 1, consegna entro 40 "contenitore di spedizione HQ. 2, 4 in 1 imballaggio piatto

Dettagli di consegna: 3-20 giorni dopo l'ordine



FAQ

1, qual è il tuo termine di pagamento?

50% di deposito da parte di TT, saldo del 50% prima di caricare il container da parte di TT;
100% LC a vista (pagamento totale oltre 100.000 USD);

2, che ne dici di spedizione?

Usiamo il container 40HQ per spedire le merci; Di solito il container 40HQ può caricare una casa di circa 160-180 metri quadrati.

3, tempi di consegna?

Dipende da MOQ, di solito possiamo organizzare la spedizione circa 10 giorni dopo il deposito ricevuto.

4, come installare?

Di solito forniremo il disegno di installazione e, se necessario, forniamo anche il video di installazione.

5, puoi inviare lavoratori per aiutarmi a costruire una casa?

Considerando il costo del lavoro, la sicurezza e le questioni relative ai visti, ti suggeriamo di inviare uno o due ingegneri per guidare e formare il tuo personale.

È necessario fornire biglietti aerei, hotel e pasti e 100 USD al giorno per lo stipendio dell'ingegnere.