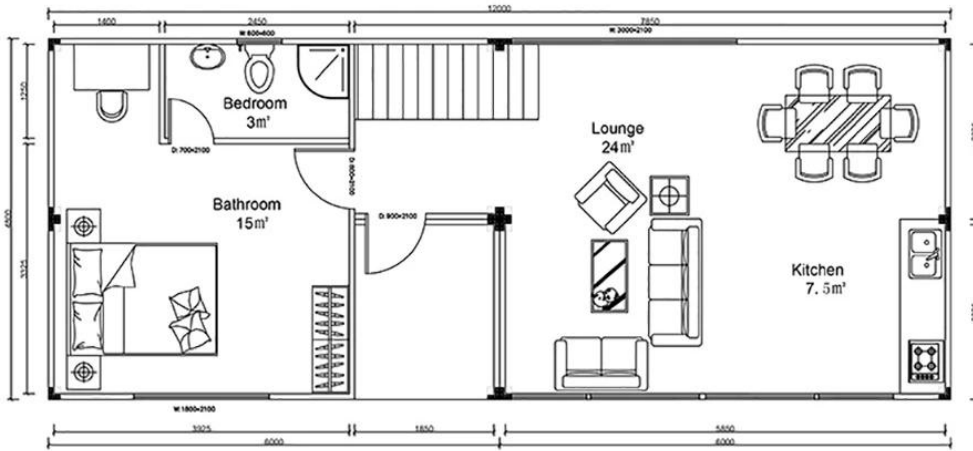
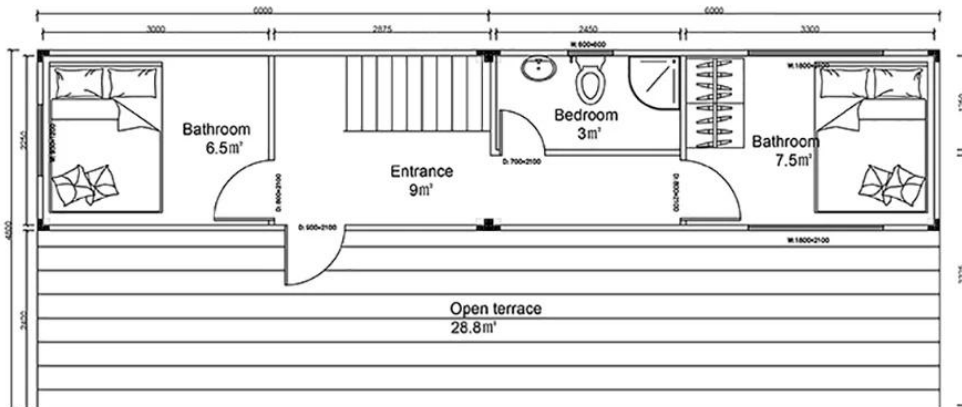




# HY-C07



Ground floor



Second floor

## SCHEDA DI PREVENTIVO DI RIPARTIZIONE

<b>PROGETTO</b>		contenitore combinato			
<b>NO.</b>	<b>NOME</b>	<b>DESCRIZIONE</b>	<b>TAGLIA</b>	<b>QTY</b>	<b>UNITÀ</b>
<b>□ ARTICOLO DI BASE</b>					
	<b>CONTENITORE STANDARD VUOTO FLAT PACK</b>	Acciaio zincato 2,2 mm, colore telaio RAL9016	6055 mm * 2435 mm * 2896 mm	6	IMPOSTATO
<b>SOTTO COMPRENDE UN CONTENITORE PIATTO VUOTO STANDARD</b>					
		piastra fibbia in acciaio colore	0,5 mm		IMPOSTATO
<b>1</b>	<b>TETTO</b>	isolamento in lana di vetro		1	IMPOSTATO
		chiglia in acciaio zincato			IMPOSTATO
		soffitto in metallo bianco	0,3 mm		IMPOSTATO
		pavimenti in pelle vinilica	1,6 mm		IMPOSTATO
<b>2</b>	<b>PAVIMENTO</b>	pannello in fibra di cemento	1,8 mm	1	IMPOSTATO
		Film isolante in PE			
		chiglia in acciaio zincato			IMPOSTATO
<b>3</b>	<b>Colonna</b>	colonna in acciaio zincato	L2580mm	4	PC
<b>4</b>	<b>PARETE</b>	Pannello sandwich in lana di vetro da 75 mm	W1150 * H2600mm	14	PC
<b>5</b>	<b>FINESTRA</b>	finestra scorrevole in pvc	950 mm * 1200 mm □ bianco, con schermo □ recinzione, 5 + 9 + 5 doppi vetri	2	IMPOSTATO
<b>6</b>	<b>PORTA</b>	porta in acciaio bianco	850 mm * 2025 mm	1	IMPOSTATO
		Scatola di distribuzione	220 V □ 50 Hz, 3 poli, 32 A.	1	PC
		Spina e presa industriali	18w	1	PC
<b>7</b>	<b>IMPIANTO ELETTRICO</b>	Luce a led	16A 3 fori	2	PC
		Presa □ AC □	10A 5 fori	1	PC
		Presa □ parete □		2	PC
		Interruttore		1	PC
<b>8</b>	<b>TUBO DI SCARICO</b>	Tubi scarico pioggia	tubo in pvc bianco	4	PC
			colonna 2530, bianca		
<b>9</b>	<b>LAMPEGGIANTE IN PVC</b>	Copertura in PVC lampeggiante	pavimento 5900/2280, bianco soffitto 5900/2280, bianco Angolo tridimensionale	1	IMPOSTATO

□ **AUMENTA ARTICOLO**

<b>10</b>	Canalizzazione del sistema elettrico	cambiare in locale standard		6	impostato
<b>11</b>	Decorazione esterna			187.2	□
<b>12</b>	Decking			28.8	□
<b>13</b>	Scala			1	impostato
<b>14</b>	porta e finestra	porta e finestra in vetro in lega di alluminio		43.398	□
<b>15</b>	corrimano	ringhiera per terrazza		20.16	□
<b>16</b>	Bagno strutture	doccia		2	impostato
		gabinetto		2	impostato
		bacino		2	impostato
		vasca da bagno		0	impostato
<b>17</b>	Accessori	tubi dell'acqua		6	□
		Connessione	blocco della connessione del modulo	22	impostato
		Stampaggio rivestimento	copertura parte superiore modulo e collegamento colonna	19.3	m
			modulo di collegamento a pavimento partcovering	9.7	m
		nastro sigillante	nastro di gomma riempito tra la parte di connessione del modulo	21.7	m
		Nastro autoadesivo	nastro adesivo autoadesivo impermeabile tra la parte di collegamento del modulo	9.7	m

□ **DETRAZIONE ARTICOLO**

<b>18</b>	PORTA	Porta d'acciaio	845 mm * 2025 mm	6	PC
<b>19</b>	FINESTRA	Finestra scorrevole in pvc	1120mm * 1100mm □ bianco, con recinzione □ schermo, 5 + 9 + 5 doppio vetro	12	PC
<b>20</b>	Pannello			10	pz