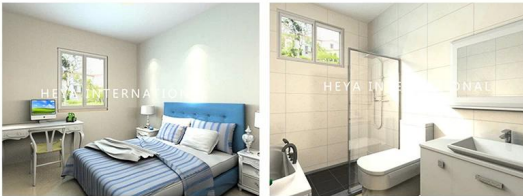
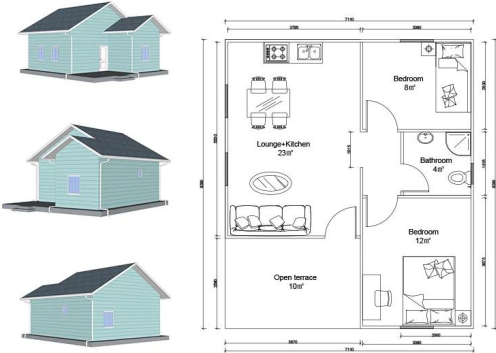
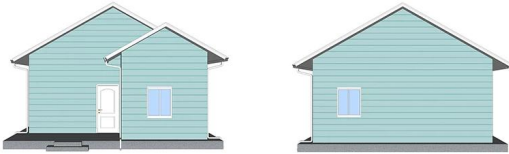


Descrizione del prodotto

Heya-2Q01



NAME	DESCRIPTION	UNIT	THEORY QTY	LOSS RATE	UNIT	ACTUAL QTY
LGS Structure						
steel structure		m ²	49	1.00	T	1.62
fitings		set	49	1.00	m ²	49.00
Wall System						
External wall OSB board	1220*2440*9mm	m ²	130.08	1.15	pc	52
External wall unidirectional breath paper		m ²	134.83	1.20	m ²	162
External wall metal carved board	381*3800*16mm+381*4500*16mm	m ²	130.08	1.15	m ²	150
Internal wall OSB board	1220*2440*9mm	m ²	127	1.12	pc	49
Internal wall gypsum board	1200*2400*9mm	m ²	127	1.12	pc	49
Wat district fiber cement board	1220*2440*10mm	m ²	54.2	1.12	pc	21
Insulation System						
Glasswool insulation	T75mm, 12 m ² /roll 16Kg/m3	m ²	155.64	1.10	roll	14
Glasswool insulation(under roof)	T75mm, 12 m ² /roll 16Kg/m3	m ²	49	1.10	roll	4
External wall XPS board	1200*600*40mm	m ²	130.08	1.05	pc	190
Roof System						
Roof OSB board/OSB	1220*2440*12mm	m ²	84	1.15	pc	34
self-paste waterproof coil	T1.5mm, -15°C, 20 m ² /roll	m ²	84	1.20	roll	5
Roof tile	asphalt tile	m ²	84	1.20	pack	36
Roof ridge tile	asphalt tile	m	10.2	1.10	pack	1
Roof eaves pvc molding /PVC	6m/pc	m	47.5	1.10	pc	9
PVC closing strip/PVC	4m/pc	m	47.5	1.10	pc	13
Metal carved board under roof eaves	381*3800*16mm	m ²	26.7	1.20	pc	22
Door & Window						
PVC window		m ²	4.75	1.00	m ²	4.75
PVC door		m ²	7.2	1.00	m ²	7.20
Accessories for door sill/windowsill	1220*2440*10mm	m	38.6	1.10	pc	3
Water&Electric System						
Water Pipes		m ²	49	1.00	m ²	49.00
Electric system	Include weak current,exclude socket,switch,light,etc	m ²	49	1.00	m ²	49.00
Decoration Accessories System		m ²	49	1.00	m ²	49.00
Hardware Accessories System		m ²	49	1.00	m ²	49.00
TOTAL EXW cost				\$11,396.06		
TOTAL FOB Qingdao				\$12,296.06		
TOTAL CIF XX				\$14,357.54		

Introduzione dell'azienda

Shandong Quality Company è il miglior fornitore cinese di soluzioni abitative prefabbricate.

I nostri prodotti includono case prefabbricate, case container, case mobili, ville, strutture in acciaio leggero.

Abbiamo più di 10 anni di esperienza nel settore, nella produzione professionale e nel team di approvvigionamento,

mantenere rapporti di cooperazione a lungo termine con molti noti produttori.

Finisci già il progetto della casa container per rifugiati in Germania, il progetto dell'aula prefabbricata dello Zimbabwe,

Casa prefabbricata del Sud Africa, progetto della casa dei villaggi prefabbricati dell'Uruguay e così via.

La nostra azienda si impegna a diventare il tuo partner di fiducia, ti concentri sulla tua area di competenza,

lascia che ti aiutiamo ad affrontare l'ufficio temporaneo e il magazzino di una soluzione completa.



La nostra fabbrica si trova nella bellissima capitale degli aquiloni di Weifang, Shandong.

Negli ultimi anni, la forza della fabbrica è cresciuta e si è sviluppata,

e la sua forza produttiva e servizi di qualità hanno vinto l'elogio dei nostri clienti provenienti da tutto il mondo.

Diamo il benvenuto a ogni cliente per visitare la fabbrica e controllare la qualità del prodotto.

Concentrati su "" Qualità e servizio "", un servizio unico ti aiuta a risparmiare sui costi, a ridurre tutte le tue preoccupazioni, a consegnare un progetto perfetto.

A. Team di progettazione e ingegneria professionale: soluzione completa per la progettazione di strutture in acciaio B.

Approvvigionamento e Fabbricazione di tutto il materiale per l'edilizia prefabbricata.

Abbiamo un team di approvvigionamento professionale per assicurarci che tutti i materiali siano di buona qualità.

E il nostro funzionamento in fabbrica secondo lo standard ISO/CE/SGS, per garantire che la fabbricazione funzioni con l'alta tecnologia.

C. Gestione del sito e supervisione dell'installazione, potremmo inviare i nostri ingegneri per aiutare per la supervisione dell'installazione,

devi solo preparare una squadra che sappia che i normali lavori di costruzione andranno bene.

Imballaggio e spedizione

Dettagli dell'imballaggio: 1, consegna in container da 40 "HQ. Imballaggio piatto 2, 4 in 1

Dettagli di consegna: 3-20 giorni dopo l'ordine



I nostri clienti



FAQ

1, qual è il tuo termine di pagamento?

Deposito del 50% tramite TT, saldo del 50% prima di caricare il container tramite TT; 100% LC a vista (pagamento totale oltre 100.000 USD);

2, che ne dici di spedizione?

Usiamo il contenitore 40HQ per spedire le merci; Di solito il container 40HQ può caricare una casa di circa 160-180 metri quadrati.

3, termine di consegna?

Dipende dal MOQ, di solito possiamo organizzare la spedizione circa 10 giorni dopo il deposito ricevuto.

4, come installare?

Di solito forniamo il disegno dell'installazione e, se necessario, forniamo anche il video dell'installazione.

5, puoi inviare lavoratori per aiutarmi a costruire la casa?

Considerando il costo del lavoro, la sicurezza e le questioni relative ai visti, suggeriamo di inviare uno o due ingegneri per guidare e formare il personale.

Devi fornire biglietti aerei, hotel e pasti e 100 USD al giorno per lo stipendio dell'ingegnere.