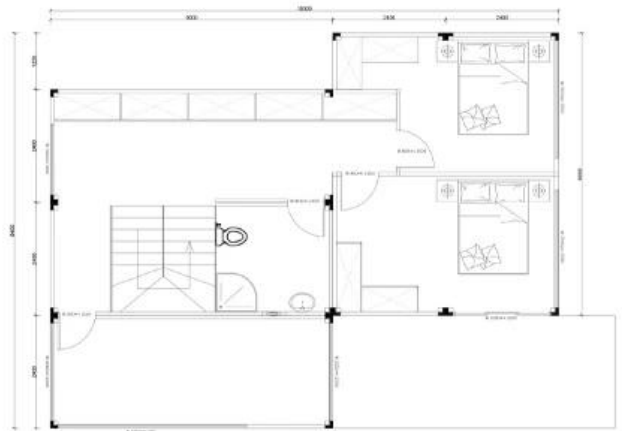
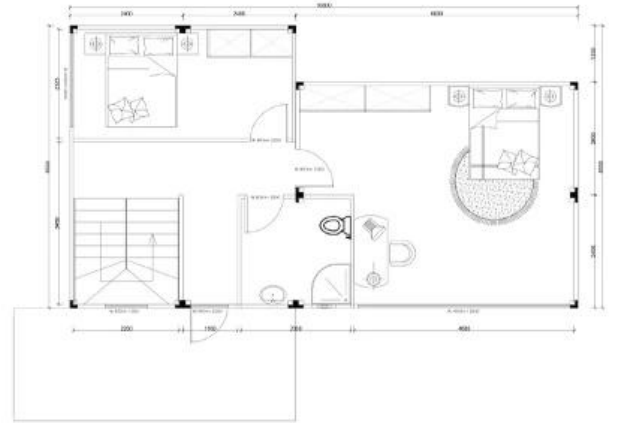


Ground floor



First floor



Second floor



FICHE DE DEVIS DE RÉPARTITION

PROJET		Conteneur modulaire combiné 6000mm * 2400mm * 2896mm			
NON.	NOM	LA DESCRIPTION	TAILLE	QTÉ	UNITÉ
□ ARTICLE DE BASE				9	ensemble
		plaque de boucle en acier de couleur	0,5 mm		
1	Toit	isolation en laine de verre		9	ensemble
		quille en acier galvanisé			
		plafond en métal blanc	0,3 mm		
		revêtement de sol en cuir vinyle	1,6 mm		
2	Sol	panneau de fibres de ciment	1,8 mm	9	ensemble
		Film isolant PE			
		quille en acier galvanisé			
3	Colonne	colonne en acier glavanisé	L2580mm	36	pc
4	Tuyau de vidange	Tuyaux de drainage de pluie	tuyau pvc blanc	36	pc
□ AUGMENTER ARTICLE					
5	panneau mural	Panneau sandwich en laine de verre 75 mm		281,7	□
6	Décoration murale extérieure	Panneau suspendu		191,4	□
sept	Pergola	Bois de décoration anticorrosion		0	m

8	Decking	WPC		43,2	□
9	Rambarde			25,2	□
dix	Escalier			1	ensemble
11	La fenêtre	Fenêtre en alliage d'aluminium		38	□
12	Porte	porte en acier blanc	800 mm * 2000 mm	5	ensemble
		Alliage d'aluminium porte		14,6	□
		changer en norme locale		9	ensemble
13	Systeme électrique	Lumière LED		12	pc
		commutateur		12	pc
		prise		15	pc
14	Systeme d'eau	conduites d'eau d'entrée et de sortie		28.05	□
		Plinthe en PVC		9	ensemble
		Connexion	verrouillage de la connexion du module	38	ensemble
			partie supérieure du module et recouvrement des pièces de connexion de colonne	105,6	m
15	Assembler les accessoires	Revêtement de moulage	revêtement de pièce de raccordement au sol du module	39,6	m
		bande d'étanchéité	remplissage de ruban en caoutchouc entre la partie de connexion du module	72,6	m
		Ruban auto-collant	ruban auto-adhésif étanche entre la partie de connexion du module	67,8	m
		douche			ensemble
		toilette			ensemble
16	Installations (option)	bassin			ensemble
		lit			ensemble
		table			ensemble
		garde-robe			ensemble
Montant total (montage de base nécessaire)					
15	Coût intérieur		Chargement de conteneurs 40HC	2	pcs
			Chargement de conteneurs 20GP	0	pcs
16	Coût de chargement des travailleurs		Conteneur de 40 pieds / 20 pieds	2	pcs

MONTANT TOTAL (PRIX EXW) -