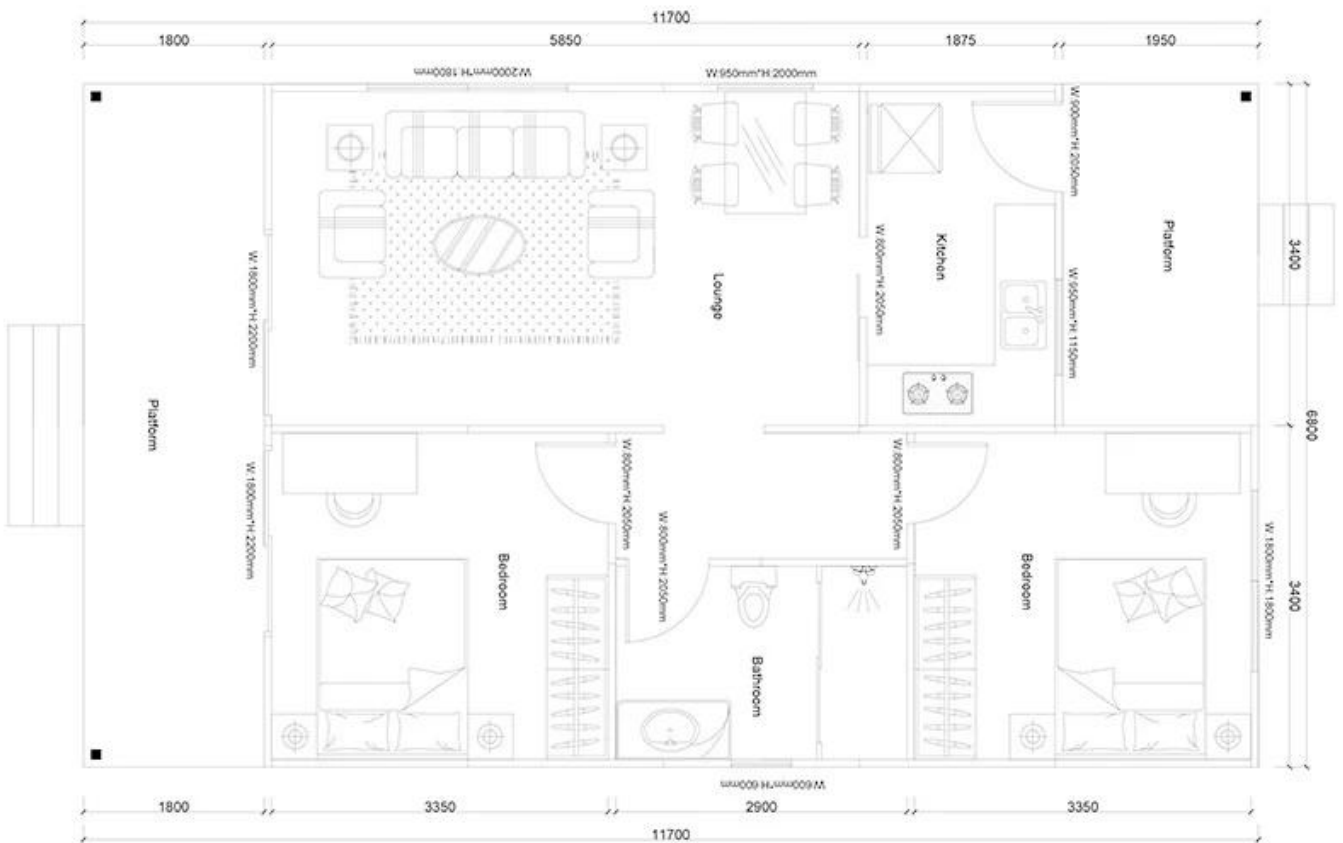
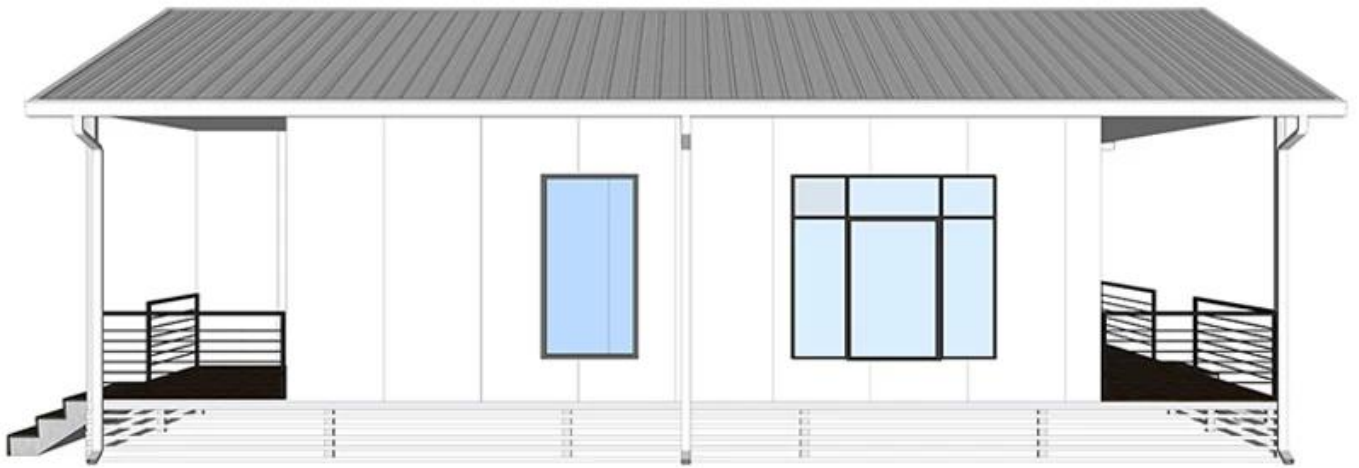


maison préfabriquée de qualité 2B11-A

Produit Photo



Maison préfabriquée de qualité 2B11-A FICHE DE RÉPARTITION

NON. QSC-2-B11-A

PROJET

Article	La description	Unité
Châssis en acier	Panne et poutre en acier de type C, tube carré, canaux en acier	□
Mur extérieur	Panneau sandwich en acier couleur EPS 75 mm, prédécoupé, avec film de protection	m
Mur intérieur	Panneau sandwich en acier couleur EPS 75 mm, prédécoupé, avec film de protection	m
Toit	Panneau sandwich en acier couleur EPS 75 mm, prédécoupé, avec film de protection	m
Plafond	Plafond PVC/PVC	□
Sol	Carrelage céramique 800x800mm	□
Porte	Porte extérieure (porte en acier) 950*2050mm	pièces
	Porte de salle de bain 800mm x 2000mm (étanche) /PVC	pièces
	Portes coulissantes	□
les fenêtres	Fenêtre coulissante en PVC 950(W)*1000mm(H)	pièces
	Fenêtre coulissante en PVC 950(W)*599mm(H)	pièces
	Fenêtre en aluminium	□
Système de vidange	Tuyaux de vidange, gouttière	m
Système électrique		□
Accessoires	Types de vis nécessaires, mastic, tuile faîtière, avant-toit en paquet, solin, fer à canal	□