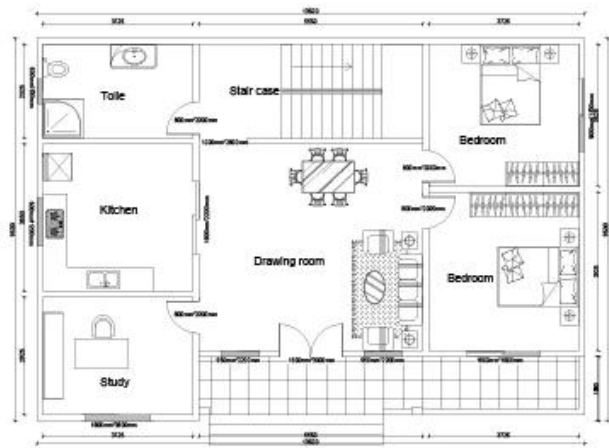
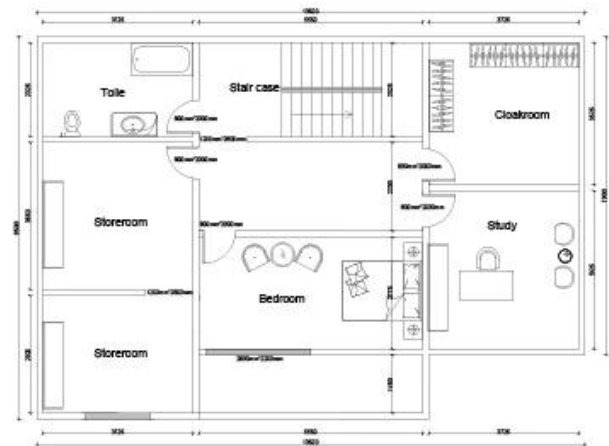


## Produit Photo



Ground floor



Second floor



## Détail

### Paramètres techniques

<b>Poids total</b>	50~60kg/m <sup>2</sup>
<b>Intensité de fortification sismique</b>	8e année
<b>Capacité coupe-vent</b>	vitesse du vent 20 m/s, résiste au vent de 8 degrés
<b>Capacité de charge au sol</b>	150kg/m <sup>2</sup>
<b>Capacité de chargement du toit</b>	60kg/m <sup>2</sup>
<b>Capacité portante des murs extérieurs</b>	50kg/m <sup>2</sup>

### Emballage & Expédition

