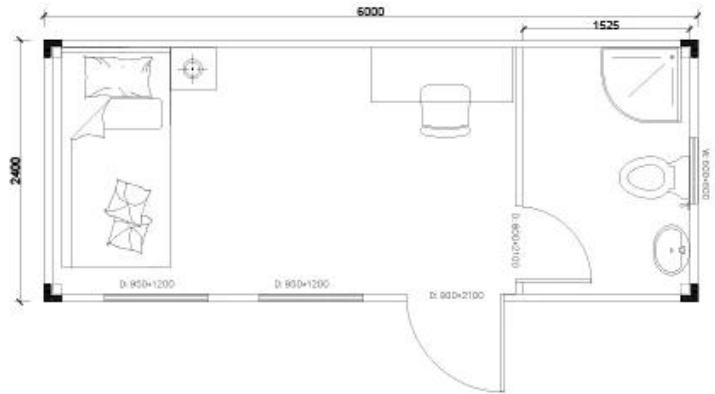


## **Maison d'assemblage préfabriquée Dortoir de conteneur prêt à l'emploi**



# Heya Group - Single Dormitory





## DESCRIPTION du produit

NON	ARTICLE	DESCRIPTION
1	cadre inférieur	<p>épaisseur du faisceau 2,5 mm  panne secondaire C120*60*1.7mm  Isolation laine de verre 50mm  Tuile de revêtement de 0,23 mm  épaisseur du faisceau 2,5 mm</p>
2	cadre supérieur	<p>Pièce moulée en Z  panne secondaire 80*40*1.3mm  Isolation en laine de verre 50 mm film PE  Tôle d'acier de 0,5 mm</p>
3	colonne	2526*2dix*150*2.5mm
4	planche de plancher	Panneau de fibrociment de 18 mm
5	revêtement de sol	Revêtement de sol en vinyle PVC 1,6 mm
6	porte en acier	T75 0,6 mm, taille 845*2035
7	fenêtre PVC	Fenêtre coulissante pvc 1130*1100 double verres, moustiquaire
8	panneau mural	<p>Panneau sandwich laine de verre V1150,75mm0.4/0.450KG/m<sup>3</sup>  φ50mm tuyaux en PVC  plafond de 831*0.4mm</p>
9	Accessoires	<p>75 canaux  Plinthe en PVC  revêtement de colonne de 0,4 mm  rivet, vis, colle, etc.</p>
10	Électrique	Prise industrielle, boîtier de distribution, 4 prises, 1 interrupteur, 2 lumières
11	Durée de vie	10 années

## Présentation De L'Entreprise

Shandong Quality Company est le meilleur fournisseur chinois de solutions de logements préfabriqués. Nos produits comprennent des maisons préfabriquées, des maisons de conteneurs, des maisons mobiles, des villas et une structure en acier léger. Nous avons plus de 10 ans d'expérience dans l'industrie, une équipe de fabrication et d'approvisionnement professionnelle, entretenons des relations de coopération à long terme avec de nombreux fabricants bien connus. Nous avons déjà terminé le projet de maison de conteneurs pour réfugiés en Allemagne, le projet de salle de classe préfabriquée au Zimbabwe, Maison préfabriquée en Afrique du Sud, projet de maison de villages préfabriqués en Uruguay, etc.

Notre société s'engage à devenir votre partenaire de confiance, vous vous concentrez sur votre domaine d'expertise, laissez-nous vous aider à gérer le bureau temporaire et l'entrepôt d'une solution complète.

