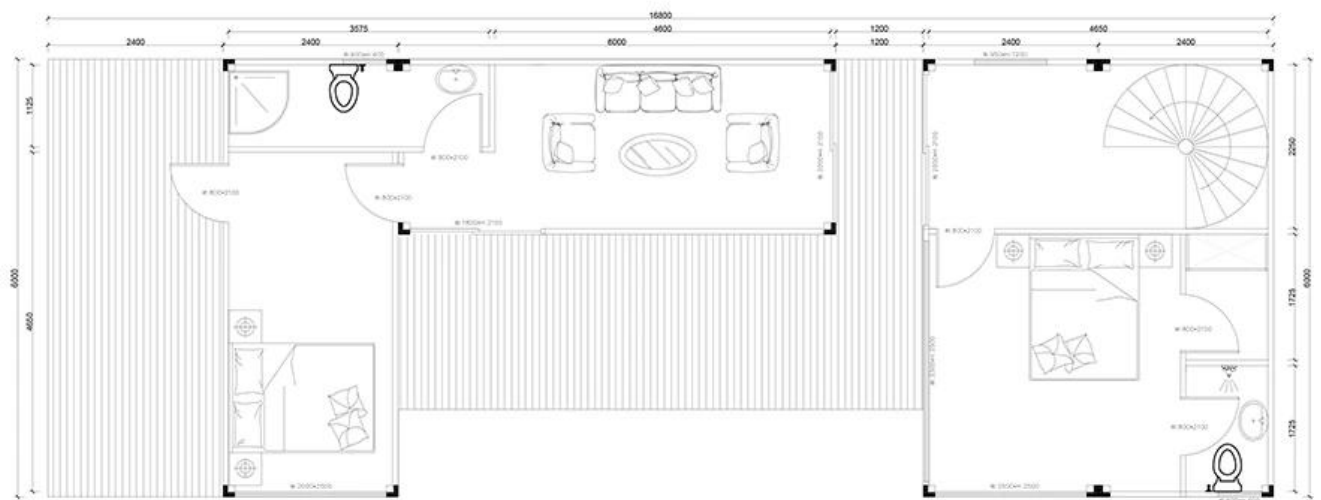
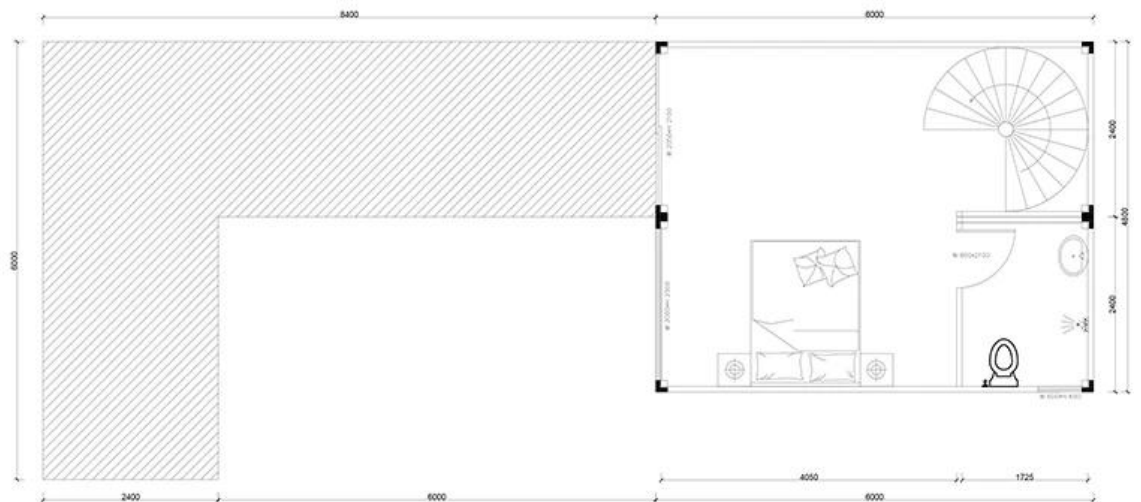


Ground floor



Second floor



Third floor

	20'GP	Longueur: 6055mm Largeur: 2438m Hauteur: 2591mm Poids: 2145kgs
spécification	40'GP	Longueur: 12192mm Largeur: 2438mm Hauteur: 2591mm Poids: 3650 kgs
	40'HQ	Longueur: 12192mm Width2438mm Hauteur: 2896mm Poids: 3800 kgs
	mur	Matériel: acier
	Toit	Matériel: acier
	Porte	Alliage d'aluminium, bois, acier ou Exigence des clients
Accessoire standard	La fenêtre	En alliage d'aluminium, bois ou exigence des clients
	Plancher décoratif	PVC ou revêtements de sol stratifiés dans la surface habitable et le panneau d'aluminium dans la salle de bain et la cuisine ou les besoins des clients
	Système d'alimentation en eau et de drainage	Fourni le plan, la conception et la construction ou les besoins des clients
	Système électrique	Fourni le plan, la conception et la construction ou les besoins des clients
Paramètre technique	Température résistante	-50 ° C à 70 ° C
	Épreuve de feu	B2 grade
	Résistance aux séismes	8Grade
	Résistant au vent	120 km / h