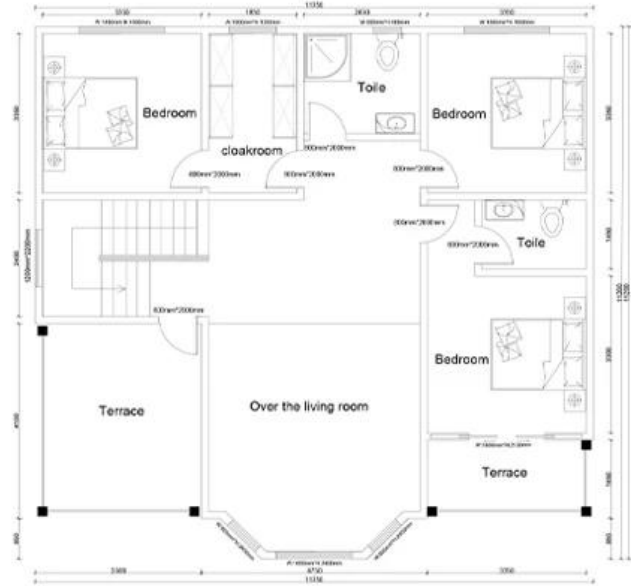


Ground floor



Second floor



Article	Détail
Matériau principal	<p>A.light acier en tant que cadre en acier, y compris en acier en acier, V, tube en acier carré.</p> <p>B. Various Panneaux sandwich pour mur et toit, l'isolation peut être EPS, la laine de roche, la laine de verre de fibre.</p>
La fenêtre	Fenêtre d'obturateur en alliage d'aluminium, fenêtre en acier plastique.
Porte	Porte à panneau sandwich en laine / en fibre de laine / en fibre de laine de roche / en fibre de fibre, acier / acier palstique / en alliage d'aluminium.
Éléments facultatifs	Nous pouvons vous fournir une salle de bain, une cuisine, un système d'électricité, un appareil ménager, un mobilier et d'autres coponents selon votre demande.
Les caractéristiques	<p>La conception, les portes, les fenêtres et les patientes intérieures peuvent être fixées à n'importe quelle position.</p> <p>B.Easy à assembler et à démonter, économiser plus de temps et de coût.</p> <p>C.Long Service Life, répétitif à utiliser, normalement plus de 15 ans en utilisant la vie.</p> <p>Fabrication D.Quick, installation rapide.</p> <p>e.safe et fiable.</p> <p>Couleurs F.Différentes pour votre choix.</p>
Applications	Chantier de construction, bureau temporaire, maison, dortoir, travail, camp, cantine, atelier, entrepôt, etc.
Fabrication	Fabrication strictement, chaque membre basé sur des dessins confirmés.
Installation	Instructions complètes pour l'installation ou le support technique en attribuant notre ingénieur sur site.

Emballage

L'emballage raisonnable garantit la qualité et la commodité de transport et d'installation.