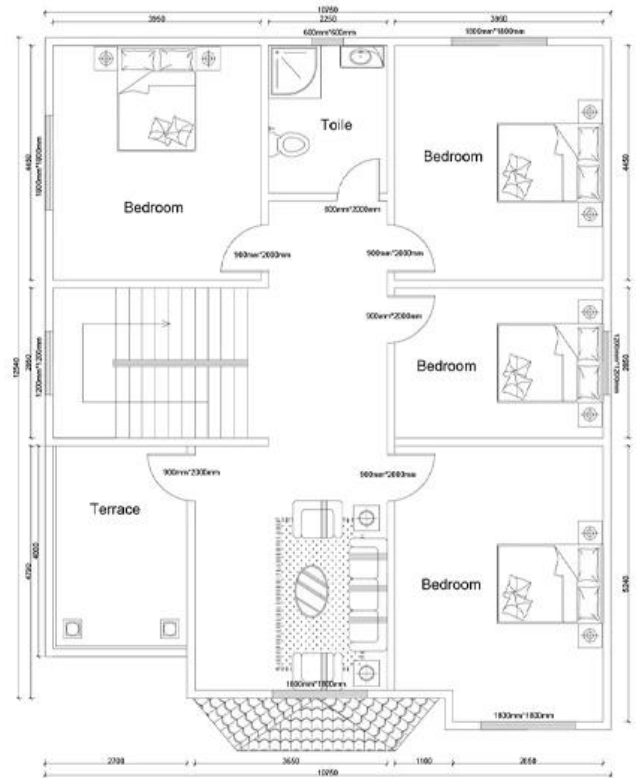


Ground floor



Second floor

Maisons préfabriquées Détails

Structure

acier léger comme cadre principal, sûr et fiable; panneaux de sandwich comme son toit et ses planches murales, regardent et belle décoration

Protection de l'environnement et économie

Les maisons préfabriquées sont raisonnables dans la conception, peuvent être retirées ou recyclées plus de 5 fois.

Applications

Les maisons préfabriquées peuvent être utilisées comme résidence permanente et temporaire, hébergement, bureau, atelier, entrepôt, etc.

Avantages

Haute performance en assortissant des tremblements imperméables, imperméables, coupe-vent, résistance à l'humidité, isolation thermique et isolation sonore

Installations intérieures

Les revêtements de sol, le plafond, le système d'eau, les électriques, les toilettes, etc. sont facultatifs pour le choix des clients

Installation rapide

Il est pratique d'installer, un travailleur qualifié peut installer une journée de 20 msqm-30 m²

Transport

Le recul des composants de la maison préfabriqués peut économiser plus d'espace du conteneur de mer et rendre le coût de fret de la maison beaucoup plus bas