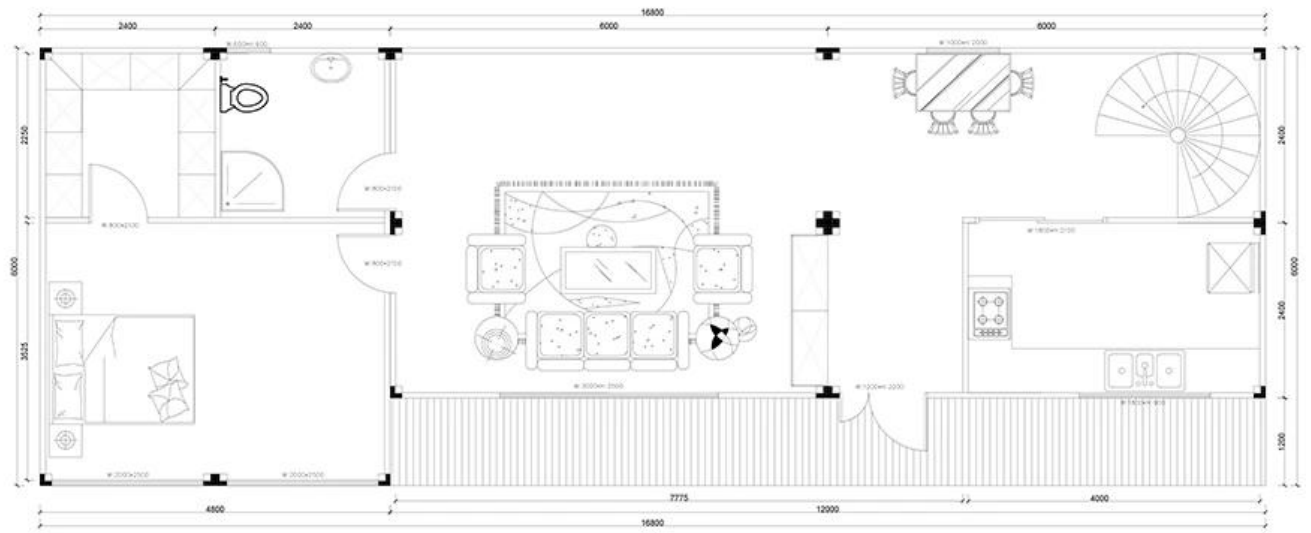
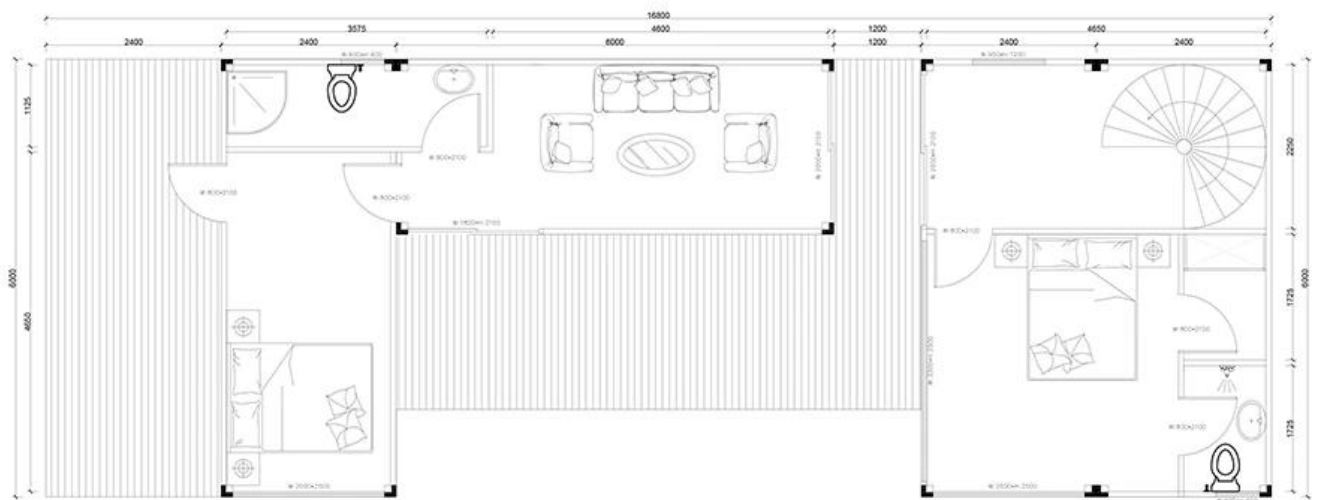


**Résidentiel - (KLT-4X03) Belle maison conteneur de 4 chambres avec panneau sandwich modulaire en acier**

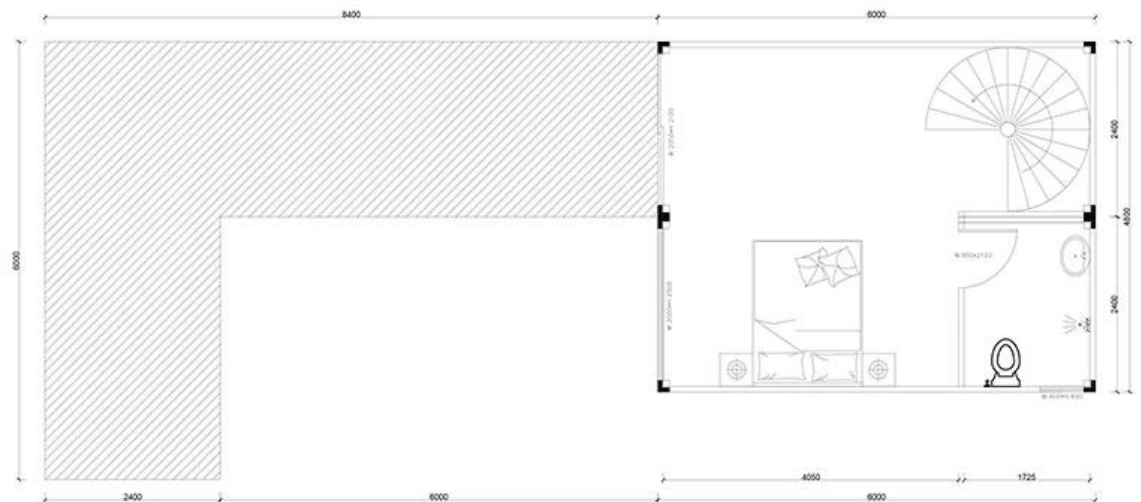




Ground floor



Second floor



Third floor

<b>Spécification</b>	20 médecins	Longueur : 6055 mm Largeur : 2438 m Hauteur : 2591 mm Poids : 2145 kg
	40 médecins	Longueur : 12 192 mm Largeur : 2438 mm Hauteur : 2591 mm Poids : 3650 kg
	40 QG	Longueur : 12 192 mm, largeur 2438 mm, hauteur : 2896 mm, poids : 3800 kg.
	Mur	Matériau : acier
	Toit	Matériau : acier
<b>Accessoire standard</b>	Porte	Exigence en alliage d'aluminium, bois, acier ou clients
	Fenêtre	Alliage d'aluminium, bois ou exigence des clients
	Sol décoratif	Revêtement de sol en PVC ou stratifié dans le salon et panneau en aluminium dans la salle de bain et la cuisine ou exigence du client
	Système d'approvisionnement en eau et de drainage	Plan fourni, conception et construction ou exigence du client
	Système électrique	Plan fourni, conception et construction ou exigence du client
<b>Paramètre technique</b>	Température résistante	-50°C à 70°C
	Résistant au feu	Note B2
	Résistance aux tremblements de terre	8e année
	Résistant au vent	120km/h

KLT se distingue parmi [fabricants de maisons conteneurs Chine](#) en fournissant des structures entièrement personnalisées et prêtes à être déployées. Nous commençons par un service de conception complet, fournissant des plans détaillés et des modèles 3D pour perfectionner votre vision. Vous pouvez personnaliser les composants critiques comme la toiture et choisir parmi des options d'isolation haute performance (fibre de verre, laine de roche ou PU) pour s'adapter à tous les climats. En tant qu'expert [fournisseurs de maisons modulaires en Chine](#), nous veillons à ce que chaque bâtiment, d'une clinique mobile à un dortoir multi-pièces, soit conçu pour un assemblage rapide, une durabilité à long terme et une utilisation immédiate.