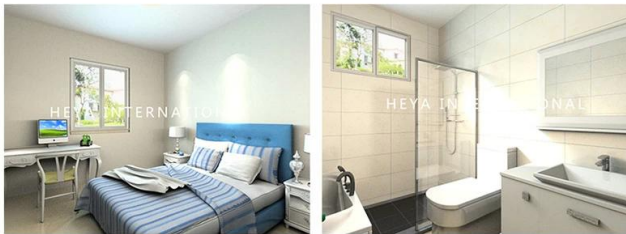
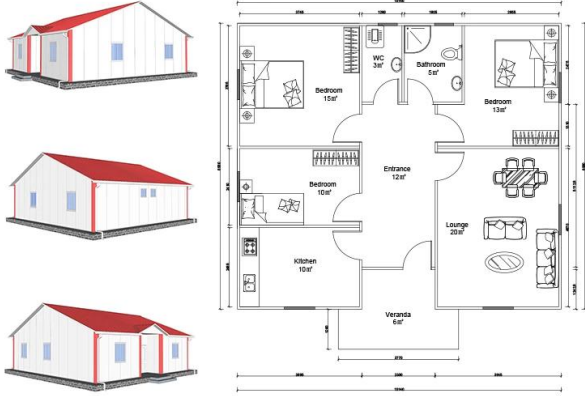
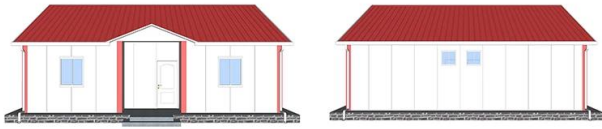


Description du produit

Heya-3B01-B



BREAKDOWN QUOTATION SHEET

NO.	HY-3B01-A	DATE	
Item	Description	Qty	Unit
Steel frame	C-type steel purlin and beam, square tube, steel channels	95	m2
Exterior Wall	75mm EPS Color Steel Sandwich Panel, pre-cut, with film protection	175.6	m
Interior Wall	75mm EPS Color Steel Sandwich Panel, pre-cut, with film protection	100.8	m
Roof	75mm EPS Color Steel Sandwich Panel, pre-cut, with film protection	129.2	m
Ceiling	PVC ceiling	95	m2
Floor	Ceramic tile 800x800mm	95	m2
Door	Out door (Steel door) 900*2000mm	1	pcs
	Bathroom door 800mm x 2000mm (water proof)	7	pcs
Windows	PVC sliding window 950(W)*1000mm(H)	6	pcs
	PVC sliding window 950(W)*600mm(H)	2	pcs
Drain system	Drain pipes, gutter	34	m
Electric system		95	m2
Accessories	Kinds of necessary screws, sealant, ridge tile, packet eaves, flashing, channel iron	95	m2
Total Amount (Necessary Basic Fitting)		S8,872.80	
Inland Cost	40HC container loading	1	pcs
Workers loading Cost	40ft/20ft container	1	pcs
Total Amount		S9,822.80	

Présentation De L'Entreprise

Shandong Heya Company est le meilleur fournisseur de solutions de logements préfabriqués chinois.

Nos produits comprennent des maisons préfabriquées, des maisons de conteneurs, des maisons mobiles, des villas et des structures en acier léger.

Nous avons plus de 10 ans d'expérience dans le secteur, dans la production professionnelle et dans le groupe des achats.

entretenir des relations de coopération à long terme avec de nombreux fabricants renommés.

J'ai déjà achevé le projet d'une maison conteneur pour réfugiés en Allemagne, un projet préfabriqué en classe pour le Zimbabwe,

Maison préfabriquée en Afrique du Sud, projet de la maison préfabriquée des villages de l'Uruguay, etc.

Notre société s'engage à devenir votre partenaire de confiance, vous vous concentrez sur votre domaine d'expertise,

laissez-nous vous aider à gérer le bureau temporaire et l'entrepôt d'une solution complète.



Notre usine est située dans la magnifique capitale du cerf-volant de Weifang, Shandong.

Au cours des dernières années, la force de l'usine a grandi et s'est développée, et sa force de production et ses services de qualité ont valu les éloges de nos clients du monde entier.

Nous invitons chaque client à visiter l'usine et à inspecter la qualité du produit.

Certificat



En se concentrant sur "Qualité et service", un service à guichet unique vous permet de réduire les coûts, de réduire les soucis et de transformer vos projets en projets parfaits.

A. Équipe de conception et d'ingénierie professionnelle: solution complète pour la conception de structures en acier B.

Achat et fabrication de tous les matériaux de construction préfabriqués.

Nous avons une équipe d'approvisionnement professionnelle pour nous assurer que tous les matériaux sont de bonne qualité.

Et notre fonctionnement en usine selon la norme ISO / CE / SGS, afin de nous assurer que la fabrication fonctionne avec la haute technologie.

C. gestion du site et supervision de l'installation, nous pourrions envoyer nos ingénieurs pour aider à la supervision de l'installation,

vous devez juste préparer une équipe qui sait que les travaux de construction normaux seront O.K.

Emballage et transport

Détails d'emballage: 1, livraison du conteneur 40'HQ. Emballage plat 2, 4 en 1

Détails de livraison: 3-20 jours après la commande



Nos clients





FAQ

1, quel est votre délai de paiement?

Dépôt de 50% via TT, solde de 50% avant le chargement des conteneurs avec TT; 100% LC à vue (paiement total supérieur à 100 000 USD);

2, qu'en est-il de l'expédition?

Nous utilisons des conteneurs 40HQ pour expédier les marchandises; Habituellement, le conteneur 40HQ peut charger environ 160 à 180 mètres carrés de maison.

3, délai de livraison?

Dépend de MOQ, nous pouvons généralement organiser l'expédition environ 10 jours après le dépôt reçu.

4, comment installer?

Habituellement, nous fournirons le dessin d'installation et, si nécessaire, nous fournirons également la vidéo d'installation.

5, pouvez-vous envoyer des travailleurs pour m'aider à construire une maison?

Compte tenu des coûts de main-d'œuvre, des problèmes de sécurité et de visa, nous vous recommandons d'envoyer un ou deux ingénieurs pour guider et former votre personnel.

Il est nécessaire de fournir des billets d'avion, d'hôtel et de repas et 100 USD par jour pour le salaire des ingénieurs.