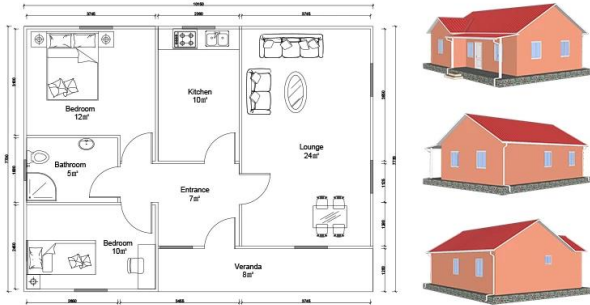


## **Description du produit**

# Heya-2S06



QUOTATION SHEET								
NO.	Heya-2S06						DATE	
NO	ITEM	DESCRIPTION	UNIT	THEORY QTY	LOSS RATE	UNIT	ACTUAL QTY	
<b>Frame System</b>								
1	Steel structure		m²	78.00	1.00	T	3.12	
2	Fittings		set	78.00	1.00	m²	78.00	
<b>Wall System</b>								
3	External wall foamed cement board	610*2270*190mm	m²	137.69	1.10	pc	110.00	
4	Internal wall foamed cement board	610*2270*160mm	m²	71.15	1.10	pc	57.00	
<b>Roof System</b>								
5	Roof panel	75mm EPS sandwich panel	m	87.60	1.10	m	96.36	
<b>Door &amp; Window System</b>								
7	PVC window		m²	11.40	1.00	m²	11.40	
8	PVC door		m²	10.80	1.00	m²	10.80	
<b>Decoration System</b>								
9	Ceiling	gypsum board,600*600mm 10pcs/pack	m²	75.00	1.10	pack	9.00	
10	Floor tile	ceramic tile 600*600mm 10pcs/pack	m²	75.00	1.10	pack	9.00	
11	Internal Putty	Brand:Nippon 15kgs/bag	m²	279.99	1.10	bag	21.00	
12	Internal wall coating	white,18L/bucket	m²	279.99	1.10	bucket	4.00	
13	External wall coating	16L/bucket	m²	137.69	1.10	bucket	2.00	
<b>Water&amp;Electric System</b>								
14	Drain pipes_gutter		m	38.00	1.00	m	38.00	
15	Water Pipes	inlet & outlet pipes	m²	78.00	1.00	m²	78.00	
16	Electric system	Include weak current,exclude socket/switch/light,etc	m²	78.00	1.00	m²	78.00	
<b>Hardware Accessories System</b>								
17	Hardware Accessories System		m²	78.00	1.00	m²	78.00	
<b>Fitting facilities</b>								
18	Toilet		pc	0.00	1.00	pc	0.00	
19	Basin		pc	0.00	1.00	pc	0.00	
20	Shower		pc	0.00	1.00	pc	0.00	
21	Kitchen Cabinet		m	0.00	1.00	m	0.00	
<b>Inland Transportation</b>								
22	Inland cost	loading fee,truck transport,custom declare,post charges,etc.	nos				1.00	
<b>TOTAL PRICE (FOB Qingdao)</b>				<b>513,561.79</b>				

## Présentation de l'entreprise

Shandong Heya Company est le meilleur fournisseur chinois de solutions de logements préfabriqués.

Nos produits comprennent des maisons préfabriquées, des maisons en conteneurs, des maisons mobiles, des villas, des structures en acier léger.

Nous avons plus de 10 ans d'expérience dans le secteur, dans la production professionnelle et dans le groupement d'achat.

Entretenez des relations de coopération à long terme avec de nombreux fabricants connus.

J'ai déjà terminé le projet d'une maison conteneur pour les réfugiés en Allemagne, un projet de classe préfabriqué pour le Zimbabwe,

Maison préfabriquée en Afrique du Sud, projet de la maison préfabriquée des villes d'Uruguay, etc.

Notre société s'engage à devenir votre partenaire de confiance, vous vous concentrez sur votre domaine d'expertise,

Laissez-nous vous aider à gérer le bureau temporaire et l'entrepôt pour une solution complète.



Notre usine est située dans la magnifique capitale du cerf-volant de Weifang, Shandong.

Ces dernières années, la force de l'usine s'est développée et développée,

Et sa force de production et ses services de qualité ont gagné les éloges de nos clients du monde entier.

Nous invitons tous les clients à visiter l'usine et à inspecter la qualité des produits.

## certificat



Axé sur «Qualité et service», un service complet vous aide à réduire les coûts, réduire tous les soucis, convertir des projets parfaits.

A. Équipe de conception et d'ingénierie professionnelle: solution complète pour la conception de structures en acier B.

Acquisition et fabrication de tous les matériaux de construction préfabriqués.

Nous avons une équipe d'approvisionnement professionnelle pour nous assurer que tous les matériaux sont de bonne qualité.

Et notre fonctionnement en usine conformément à la norme ISO / CE / SGS, pour garantir que la fabrication fonctionne avec la haute technologie.

C. Administration du site et supervision de l'installation, nous pourrions envoyer nos ingénieurs pour aider à la supervision de l'installation,

il vous suffit de préparer une équipe qui sait que les travaux de construction normaux seront OK.

## Emballage et transport

Détails d'emballage: 1, livraison de conteneur 40'HQ. Emballage plat 2, 4 en 1

Détails de livraison: 3-20 jours après la commande.



## Nos clients





## Questions fréquentes

1, quelle est votre condition de paiement?

Dépôt de 50% par TT, solde de 50% avant le chargement des conteneurs avec TT; 100% LC à vue (paiement total de plus de 100 000 USD);

2, qu'en est-il de l'expédition?

Nous utilisons des conteneurs 40HQ pour expédier les produits; Habituellement, le conteneur 40HQ peut charger environ 160 à 180 mètres carrés de maison.

3, délai de livraison?

Cela dépend de MOQ, nous pouvons généralement organiser l'expédition environ 10 jours après le dépôt reçu.

4, comment installer?

Habituellement, nous fournirons le dessin d'installation et, si nécessaire, nous fournirons également la vidéo d'installation.

5, pouvez-vous envoyer des travailleurs pour m'aider à construire une maison?

Compte tenu des coûts de main-d'œuvre, des problèmes de sécurité et de visa, nous vous recommandons d'envoyer un ou deux ingénieurs pour guider et former votre personnel.

Il est nécessaire de fournir les billets d'avion, l'hôtel et la nourriture et 100 USD par jour pour le salaire des ingénieurs.