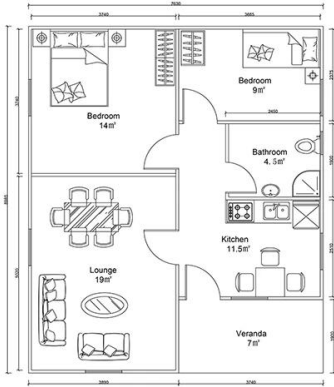
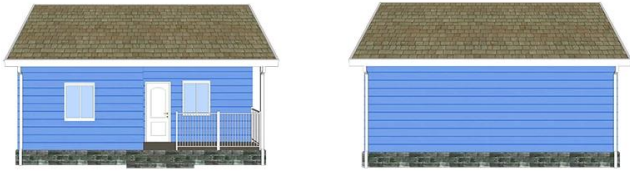


## **Description du produit**

# Heya-2Q07



PROJECT NO.	HY-2-Q07	DATE				
NAME	DESCRIPTION	UNIT	THEORY QTY	LOSS RATE	UNIT	ACTUAL QTY
<b>LGS Structure</b>						
steel structure		m <sup>2</sup>	69	1	T	2.28
fittings		set	69	1	m <sup>2</sup>	69.00
<b>Wall System</b>						
External wall OSB board	1220*2440*9mm	m <sup>2</sup>	151	1.15	pc	60.30
External wall unidirectional breath paper		m <sup>2</sup>	158.98	1.2	m <sup>2</sup>	190.78
External wall metal carved board	381*3800*16mm +381*4500*16mm	m <sup>2</sup>	151	1.15	m <sup>2</sup>	173.65
Internal wall OSB board	1220*2440*9mm	m <sup>2</sup>	166.5	1.12	pc	64.75
Internal wall gypsum board	1200*2400*9mm	m <sup>2</sup>	166.5	1.12	pc	64.75
Wet district fiber cement board	1220*2440*10mm	m <sup>2</sup>	57.42	1.12	pc	22.33
<b>Insulation System</b>						
Glasswool insulation	T75mm, 12 m <sup>2</sup> /roll 16Kg/m3	m <sup>2</sup>	187.46	1.1	roll	17.18
Glasswool insulation(under roof)	T75mm, 12 m <sup>2</sup> /roll 16Kg/m3	m <sup>2</sup>	76.3	1.1	roll	6.99
External wall XPS board	1200*600*40mm	m <sup>2</sup>	151	1.05	pc	220.21
<b>Roof System</b>						
Roof OSB board/OSB	1220*2440*12mm	m <sup>2</sup>	96.656	1.15	pc	38.60
self-paste waterproof coil	T1.5mm, -15°C, 20 m <sup>2</sup> /roll	m <sup>2</sup>	96.656	1.2	roll	5.80
Roof tile	asphalt tile	m <sup>2</sup>	96.656	1.2	pack	41.42
Roof ridge tile	asphalt tile	m	8.63	1.1	pack	1.19
Roof eaves pvc molding /PVC	6m/pc	m	39.66	1.1	pc	7.27
PVC closing strip/PVC	4m/pc	m	39.66	1.1	pc	10.91
Metal carved board under roof eaves	381*3800*16mm	m <sup>2</sup>	26.83	1.2	pc	22.36
<b>Door &amp; Window</b>						
PVC window		m <sup>2</sup>	7.98	1	m <sup>2</sup>	7.98
PVC door		m <sup>2</sup>	9	1	m <sup>2</sup>	9.00
Accessories for door sill/window sill	1220*2440*10mm	m	54.6	1.1	pc	4.17
<b>Water&amp;Electric System</b>						
Water Pipes		m <sup>2</sup>	69	1	m <sup>2</sup>	69.00
Electric system	Include weak current,exclude socket/switch/light.etc.	m <sup>2</sup>	69	1	m <sup>2</sup>	69.00
<b>Decoration Accessories System</b>						
Hardware Accessories System		m <sup>2</sup>	69	1	m <sup>2</sup>	69.00
<b>TOTAL EXW cost</b>				\$13,988.06		
<b>TOTAL FOB Qingdao</b>				\$14,888.06		
<b>TOTAL CIF XX</b>				\$16,962.51		

## Présentation De L'Entreprise

Shandong Heya Company est le meilleur fournisseur de solutions de logement préfabriqué chinois.

Nos produits comprennent des maisons préfabriquées, des conteneurs, des maisons mobiles, des villas et des structures en acier léger.

Nous avons plus de 10 ans d'expérience dans l'industrie, l'équipe professionnelle de fabrication et d'approvisionnement,

maintenir des relations de coopération à long terme avec de nombreux fabricants renommés.

Déjà terminé le projet de maison de conteneurs pour réfugiés en Allemagne, le projet de salle de classe préfabriquée du Zimbabwe,

Maison préfabriquée d'Afrique du Sud, projet de maison de villages préfabriqués en Uruguay, etc.

Notre société s'engage à devenir votre partenaire de confiance, vous vous concentrez sur votre domaine d'expertise,

laissez-nous vous aider à gérer le bureau temporaire et l'entrepôt d'une solution complète.



Notre usine est située dans la magnifique capitale du cerf-volant de Weifang, Shandong.

Au cours des dernières années, la force de l'usine s'est développée et développée, et sa force de production et ses services de qualité ont valu les éloges de nos clients du monde entier.

Nous invitons chaque client à visiter l'usine et à inspecter la qualité du produit.

### Certificat



Concentrez-vous sur " Qualité & Service ", un service unique vous aide à réduire les coûts, à réduire tous vos soucis, à remettre le projet parfait.

A. Équipe de conception et d'ingénierie professionnelle: Solution complète pour la conception de structures en acier B.

Approvisionnement et fabrication pour tous les matériaux pour bâtiments préfabriqués.

Nous avons une équipe d'approvisionnement professionnelle pour nous assurer que tous les matériaux sont de bonne qualité.

Et notre fonctionnement en usine selon la norme ISO / CE / SGS, afin de nous assurer que la fabrication fonctionne avec la haute technologie.



C.Site management & supervision de l'installation, nous pourrions envoyer nos ingénieurs pour aider à la supervision de l'installation,

vous avez juste besoin de préparer une équipe qui sait que les travaux de construction normaux seront O.K.

## Emballage et Expédition

Détails d'emballage: 1, la livraison par 40'HQ conteneur d'expédition. 2, 4 en 1 emballage plat

Détails de livraison: 3-20 jours après la commande



## Nos clients







## questions - réponses

1, quelle est votre limite de paiement?

Dépôt de 50% par TT, solde de 50% avant le chargement du conteneur par TT; 100% LC à vue (paiement total supérieur à 100 000 USD);

2, que diriez-vous de l'expédition?

Nous utilisons un conteneur 40HQ pour expédier les marchandises; En règle générale, le conteneur 40HQ peut charger environ 160 à 180 mètres carrés de la maison.

### 3, délai de livraison?

Dépendent de MOQ, généralement nous pouvons organiser l'expédition autour de 10 jours après le dépôt reçu.

### 4, comment installer?

En général, nous fournissons le dessin d'installation et, si nécessaire, nous fournissons également une vidéo d'installation.

### 5, pouvez-vous envoyer des travailleurs pour m'aider à construire une maison?

Compte tenu des coûts liés à la main-d'œuvre, à la sécurité et aux visas, nous vous suggérons d'envoyer un ou deux ingénieurs pour guider et former votre personnel.

Vous devez fournir les billets d'avion, l'hôtel et les repas, ainsi que 100 USD par jour pour le salaire de l'ingénieur.