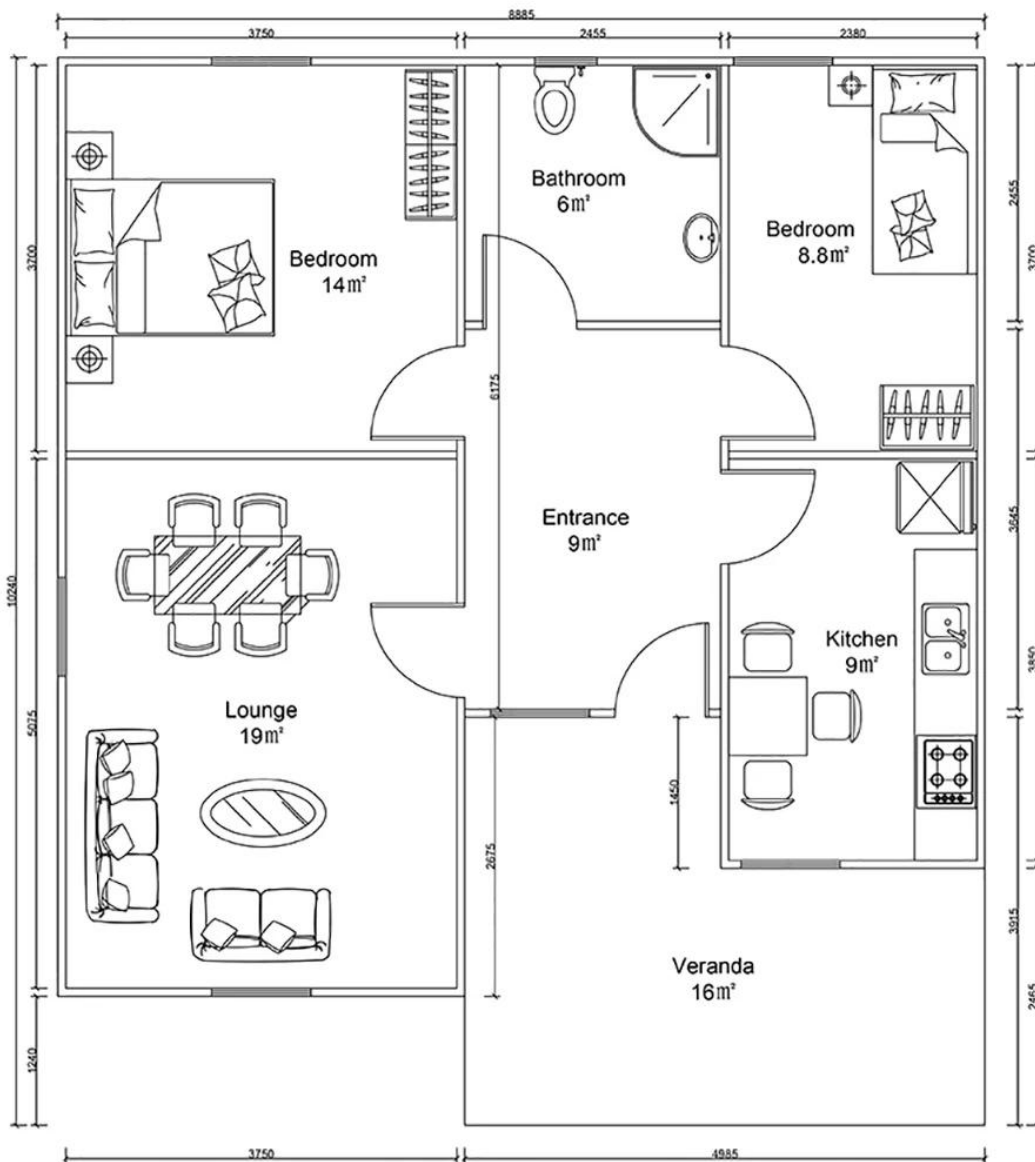


HY-P14



FICHE DE DEVIS DE RÉPARTITION

NON.		DATE	
PROJET			
Article	La description	Qté	Unité
Châssis en acier	Panne et poutre en acier de type C, tube carré, canaux en acier	91	□
Mur extérieur	Panneau sandwich en acier de couleur EPS 75 mm, prédécoupé, avec film de protection	154,8	m
Mur intérieur	Panneau sandwich en acier de couleur EPS 75 mm, prédécoupé, avec film de protection	67,2	m
Toit	Panneau sandwich en acier de couleur EPS 75 mm, prédécoupé, avec film de protection	111,6	m
Plafond	Plafond en PVC / pvc	91	□
	Plaque de plâtre 600 * 600mm		□
	Panneau de fibrociment		□
Base / Fondation	Panneau de contreplaqué		□
	Sol en cuir PVC		□
Sol	Carreau de céramique 800x800mm	91	□
Décoration de toit	Tuile d'asphalte	103,55	□
Décoration murale extérieure	Plaque en métal sculpté		□
	Planche de suspension en PVC / PVC	140	□
	Porte extérieure (porte en acier) 900 * 2000 mm	1	pcs
Porte	Porte intérieure MDF 800 * 2000 mm / MDF		pcs
	Porte en verre en alliage d'aluminium		□
	Porte en verre PVC		□
	Porte de salle de bain 800 mm x 2000 mm (étanche) / PVC	5	pcs
les fenêtres	Fenêtre coulissante en PVC 950 (W) * 1000mm (H)	6	pcs
	Fenêtre coulissante en PVC 950 (W) * 600mm (H)	1	pcs
	Fenêtre en alliage d'aluminium		pcs
Système de vidange	Tuyaux de drainage, gouttière	35	m
Système électrique		91	□
Accessoires	Types de vis nécessaires, mastic, tuile de faitage, avant-toits de paquet, solin, fer de canal	91	□