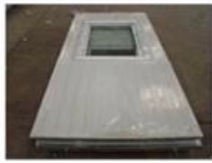






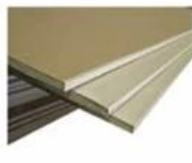
Wall



Sandwich panel



OSB Board



Gypsum board



WPC board



WPC board



WPC board



PVC hanging board



PVC hanging board



Sauna board



Natural stone coating



Metal carved panels



JinBang board

Roof



Asphalt tile



Asphalt tile



Asphalt tile



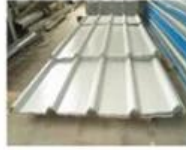
Glasswool panel



EPS panel



Color steel sheet



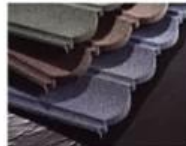
Color steel sheet



Pvc tile



Pvc tile



Metal color stone tile



Metal color stone tile



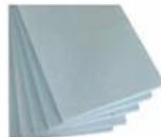
Metal color stone tile

<24>

Door Windows



Insulation



Extruded plate



Rockwool



Foam Glass



Glasswool



EPS

Détails de la maison préfabriquée

Courte introduction	<p>La maison préfabriquée convient au bureau, au logement, au stock, à la cantine, à la maison de réfugiés, etc. En raison du prix de revient bas, des matériaux mobiles et recyclables pratiques, ce type de maison est largement utilisé sur le chantier et le camp.</p> <p>Construction facile, faible coût, gain de temps, économie de main-d'œuvre et transport pratique</p> <p>Résistant aux vents violents de 120 km / h et aux tremblements de terre de 7 degrés</p> <p>Une bonne performance ignifuge et d'isolation thermique</p> <p>Anti ver et fourmi.</p>
Caractéristiques	<p>Toute la structure en acier est peinte et antirouille</p> <p>Sans aucun déchet de bâtiment</p> <p>Matériaux recyclables, il peut être assemblé et démonté six fois</p> <p>Belle apparence, différentes couleurs pour le mur, le toit et la structure en acier.</p> <p>Un sol en béton de 300 mm de hauteur peut répondre aux exigences de la fondation.</p> <p>6 personnes une équipe, un jour peut installer plus de 300 m²</p>
Matériaux principaux	<p>Panneau mural; brume rampante; faisceau mural de câble; panneau de toit; support de verrière; Une poutre de forme; Feuille de décoration; colonne en acier; Matériel.</p>