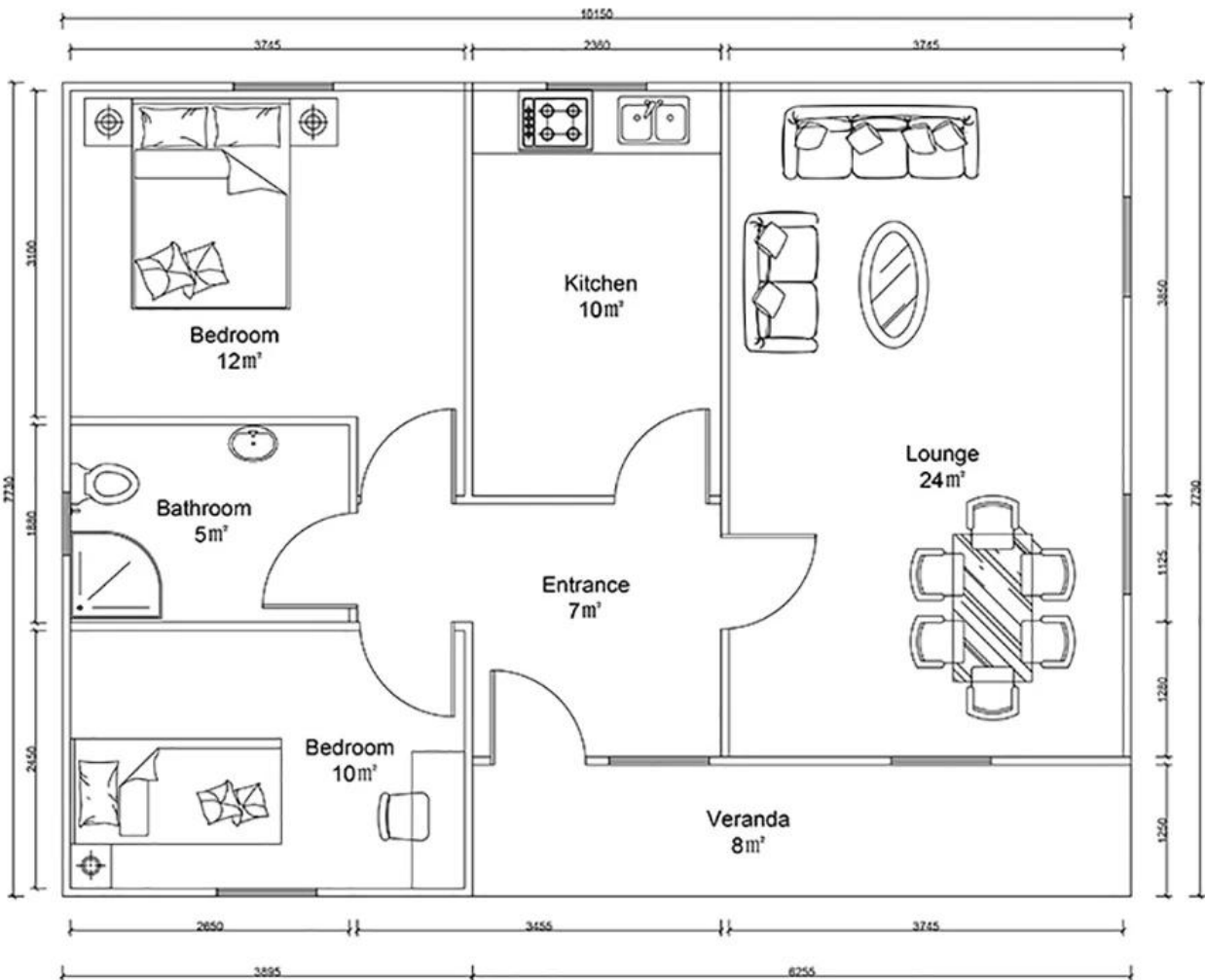


HY-P17



FICHE DE DEVIS DE RÉPARTITION

NON.	HY-QS-ROB-180518	DATE
PROJET		
Article	La description	Qté Unité
Châssis en acier	Panne et poutre en acier de type C, tube carré, canaux en acier	78,5 □
Mur extérieur	Panneau sandwich en acier de couleur EPS 75 mm, prédécoupé, avec film de protection	138,9 m
Mur intérieur	Panneau sandwich en acier de couleur EPS 75 mm, prédécoupé, avec film de protection	78 m
Toit	Panneau sandwich en acier de couleur EPS 75 mm, prédécoupé, avec film de protection	103,2 m
Plafond	Plafond en PVC / pvc	78,5 □
	Plaque de plâtre 600 * 600mm	□
Base / Fondation	Panneau de fibrociment	□
	Panneau de contreplaqué	□
	Sol en cuir PVC	□
Sol	Carreau de céramique 800x800mm	78,5 □
Décoration de toit	Tuile d'asphalte	92,45 □
Décoration murale extérieure	Plaque en métal sculpté	□
	Planche de suspension en PVC / PVC	123,6 □
Porte	Porte extérieure (porte en acier) 900 * 2000mm	1 pcs
	Porte intérieure MDF 800 * 2000mm / MDF	pcs
	Porte en verre en alliage d'aluminium	□
	Porte en verre PVC	□
	Porte de salle de bain 800 mm x 2000 mm (étanche) / PVC	5 pcs
les fenêtres	Fenêtre coulissante en PVC 950 (W) * 1000mm (H)	7 pcs
	Fenêtre coulissante en PVC 950 (W) * 600mm (H)	1 pcs
	Fenêtre en alliage d'aluminium	pcs
Système de vidange	Tuyaux de drainage, gouttière	36,5 m
Système électrique		78 □
Accessoires	Types de vis nécessaires, mastic, tuile de faitage, avant-toits de paquet, solin, fer de canal	78 □