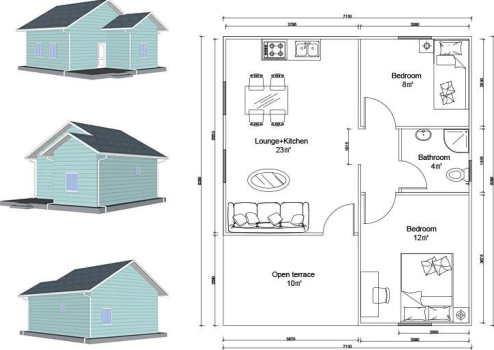
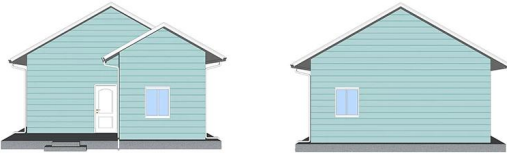


## **Description du produit**

# Heya-2Q01



NAME	DESCRIPTION	UNIT	THEORY QTY	LOSS RATE	UNIT	ACTUAL QTY
<b>LGS Structure</b>						
steel structure		m <sup>2</sup>	49	1.00	T	1.62
fitings		set	49	1.00	m <sup>2</sup>	49.00
<b>Wall System</b>						
External wall OSB board	1220*2440*9mm	m <sup>2</sup>	130.08	1.15	pc	52
External wall unidirectional breath paper		m <sup>2</sup>	134.83	1.20	m <sup>2</sup>	162
External wall metal carved board	381*3800*16mm+381*4500*16mm	m <sup>2</sup>	130.08	1.15	m <sup>2</sup>	150
Internal wall OSB board	1220*2440*9mm	m <sup>2</sup>	127	1.12	pc	49
Internal wall gypsum board	1200*2400*9mm	m <sup>2</sup>	127	1.12	pc	49
Wat district fiber cement board	1220*2440*10mm	m <sup>2</sup>	54.2	1.12	pc	21
<b>Insulation System</b>						
Glasswool insulation	T75mm, 12 m <sup>3</sup> /roll 16Kg/m <sup>3</sup>	m <sup>3</sup>	155.64	1.10	roll	14
Glasswool insulation(under roof)	T75mm, 12 m <sup>3</sup> /roll 16Kg/m <sup>3</sup>	m <sup>3</sup>	49	1.10	roll	4
External wall XPS board	1200*600*40mm	m <sup>2</sup>	130.08	1.05	pc	190
<b>Roof System</b>						
Roof OSB board/OSB	1220*2440*12mm	m <sup>2</sup>	84	1.15	pc	34
self-paste waterproof coil	T1.5mm, -15°C, 20 m <sup>3</sup> /roll	m <sup>2</sup>	84	1.20	roll	5
Roof tile	asphalt tile	m <sup>2</sup>	84	1.20	pack	36
Roof ridge tile	asphalt tile	m	10.2	1.10	pack	1
Roof eaves pvc molding /PVC	6m/pc	m	47.5	1.10	pc	9
PVC closing strip/PVC	4m/pc	m	47.5	1.10	pc	13
Metal carved board under roof eaves	381*3800*16mm	m <sup>2</sup>	26.7	1.20	pc	22
<b>Door &amp; Window</b>						
PVC window		m <sup>2</sup>	4.75	1.00	m <sup>2</sup>	4.75
PVC door		m <sup>2</sup>	7.2	1.00	m <sup>2</sup>	7.20
Accessories for door sill/windowsill	1220*2440*10mm	m	38.6	1.10	pc	3
<b>Water&amp;Electric System</b>						
Water Pipes		m <sup>2</sup>	49	1.00	m <sup>2</sup>	49.00
Electric system	Include weak current,exclude socket,switch,light,etc	m <sup>2</sup>	49	1.00	m <sup>2</sup>	49.00
Decoration Accessories System		m <sup>2</sup>	49	1.00	m <sup>2</sup>	49.00
Hardware Accessories System		m <sup>2</sup>	49	1.00	m <sup>2</sup>	49.00
<b>TOTAL EXW cost</b>				\$11,396.06		
<b>TOTAL FOB Qingdao</b>				\$12,296.06		
<b>TOTAL CIF XX</b>				\$14,357.54		

## Présentation De L'Entreprise

Shandong Quality Company est le meilleur fournisseur chinois de solutions de logements préfabriqués.

Nos produits comprennent des maisons préfabriquées, des maisons de conteneurs, des maisons mobiles, des villas, une structure en acier léger.

Nous avons plus de 10 ans d'expérience dans l'industrie, la fabrication professionnelle et l'équipe d'approvisionnement,

maintenir des relations de coopération à long terme avec de nombreux fabricants bien connus.

Déjà terminé le projet de maison de conteneurs pour réfugiés en Allemagne, projet de salle de classe préfabriquée au Zimbabwe,

Maison préfabriquée en Afrique du Sud, projet de maison de villages préfabriqués en Uruguay, etc.

Notre société s'engage à devenir votre partenaire de confiance, vous vous concentrez sur votre domaine d'expertise,

laissez-nous vous aider à gérer le bureau temporaire et l'entrepôt d'une solution complète.



Notre usine est située dans la belle capitale du cerf-volant de Weifang, Shandong.

Ces dernières années, la force de l'usine a grandi et s'est développée,

et sa force de production et ses services de qualité ont gagné les éloges de nos clients du monde entier.

Nous invitons chaque client à visiter l'usine et à inspecter la qualité du produit.

Concentrez-vous sur "" Qualité et service "", un service à guichet unique vous aide à réduire les coûts, à réduire tous vos soucis et à réaliser un projet parfait.

A. Équipe de conception et d'ingénierie professionnelle : solution complète pour la conception de structures en acier B.

Approvisionnement et fabrication de tous les matériaux pour la construction préfabriquée.

Nous avons une équipe d'approvisionnement professionnelle pour nous assurer que tous les matériaux sont de bonne qualité.

Et notre opération d'usine sous la norme ISO/CE/SGS, pour s'assurer que la fabrication fonctionne avec la haute technologie.

C.Gestion du site et supervision de l'installation, nous pourrions envoyer nos ingénieurs pour aider à la supervision de l'installation,

il vous suffit de préparer une équipe qui sait que les travaux de construction normaux seront O.K.

## **Emballage et expédition**

Détails d'emballage : 1, livraison par conteneur d'expédition HQ de 40". 2, emballage plat 4 en 1

Détails de livraison : 3-20 jours après la commande



**Nos clients**



## FAQ

1, Quel est votre délai de paiement ?

Dépôt de 50 % par TT, solde de 50 % avant le chargement du conteneur par TT ; 100 % LC à vue (paiement total supérieur à 100 000 USD) ;

2, que diriez-vous de l'expédition?

Nous utilisons un conteneur 40HQ pour expédier les marchandises; Habituellement, le conteneur 40HQ peut charger environ 160 à 180 mètres carrés de maison.

3, délai de livraison ?

Dépend du MOQ, généralement nous pouvons organiser l'expédition environ 10 jours après réception du dépôt.

4, comment installer ?

Habituellement, nous fournissons un dessin d'installation et, si nécessaire, nous fournissons également une vidéo d'installation.

5, pouvez-vous envoyer des ouvriers pour m'aider à construire une maison ?

Compte tenu du coût de la main-d'œuvre, de la sécurité et des problèmes de visa, nous vous suggérons d'envoyer un ou deux ingénieurs pour guider et former votre personnel.

Vous devez fournir des billets d'avion, un hôtel et un repas, ainsi que 100 USD par jour pour le salaire de l'ingénieur.