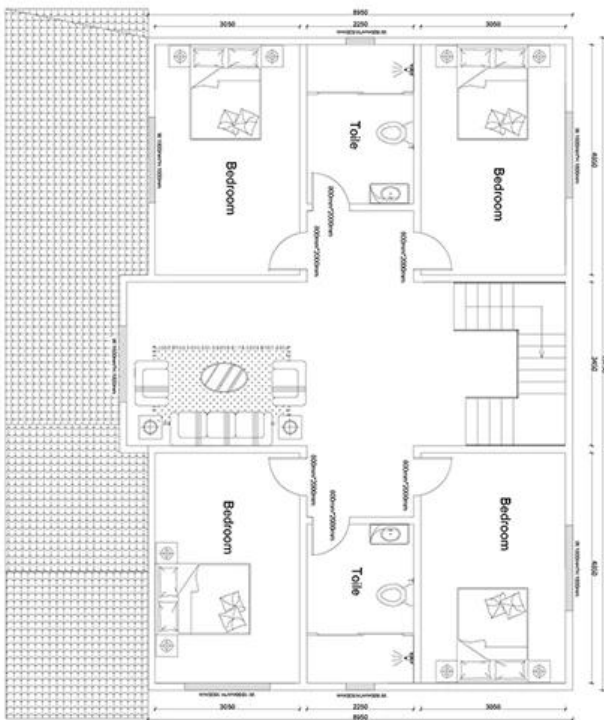
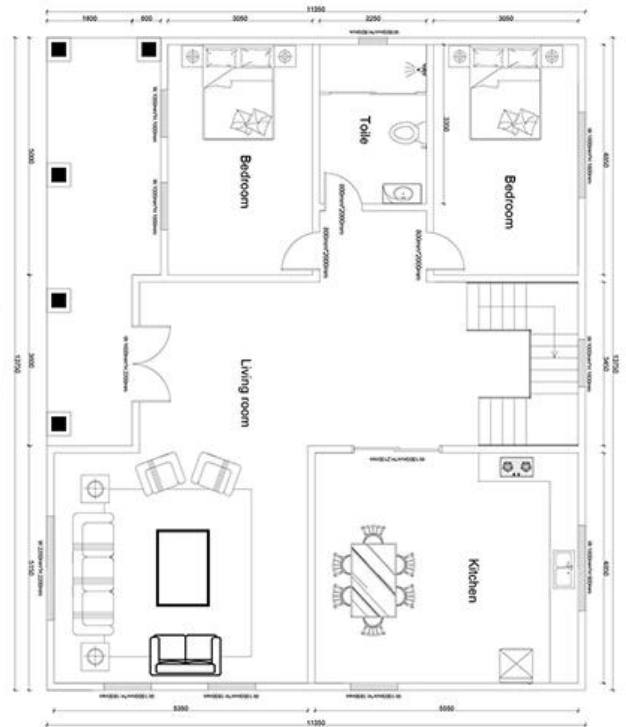




Second floor



Ground floor



Artículo

Detalle

Material principal

- A. Luz de acero como marco de acero, incluida la sección C acero, Sección V de acero, tubo de acero cuadrado.
- B. Los paneles de sándwich variosos para la pared y el techo, el aislamiento puede ser EPS, lana de roca, lana de vidrio de fibra.

Ventana	Ventana del obturador de aleación de aluminio, ventana de acero de plástico.
Puerta	Puerta del panel del panel de lana de lana / lana de roca / de lana de roca, acero / de acero palsticio / de aleación de aluminio.
Elementos opcionales	Podemos suministrarle el baño, la cocina, el sistema de electricidad, el electrodoméstico, los muebles y otros coponientes según su solicitud. A. El diseño, las puertas, las ventanas y las patillas interiores se pueden fijar en cualquier posición. B.Fácil de ensamblar y desmontar, ahorrando más tiempo y costo.
Características	C.Long la vida útil, repetitivo a usar, normalmente más de 15 años usando la vida. D.Quick Fabrication, instalación rápida. E.Safe y confiable. F. Diferentes colores para su elección.
Aplicaciones	Sitio de construcción, oficina temporal, hogar, dormitorio, mano de obra, campamento, cantina, taller, almacén, etc.
Fabricación	Fabrican estrictamente, cada miembro basado en los dibujos confirmados.
Instalación	Instrucciones completas para la instalación o soporte técnico asignando a nuestro ingeniero en el sitio.
Embalaje	El embalaje razonable garantiza la calidad y la comodidad de transportar e instalar.