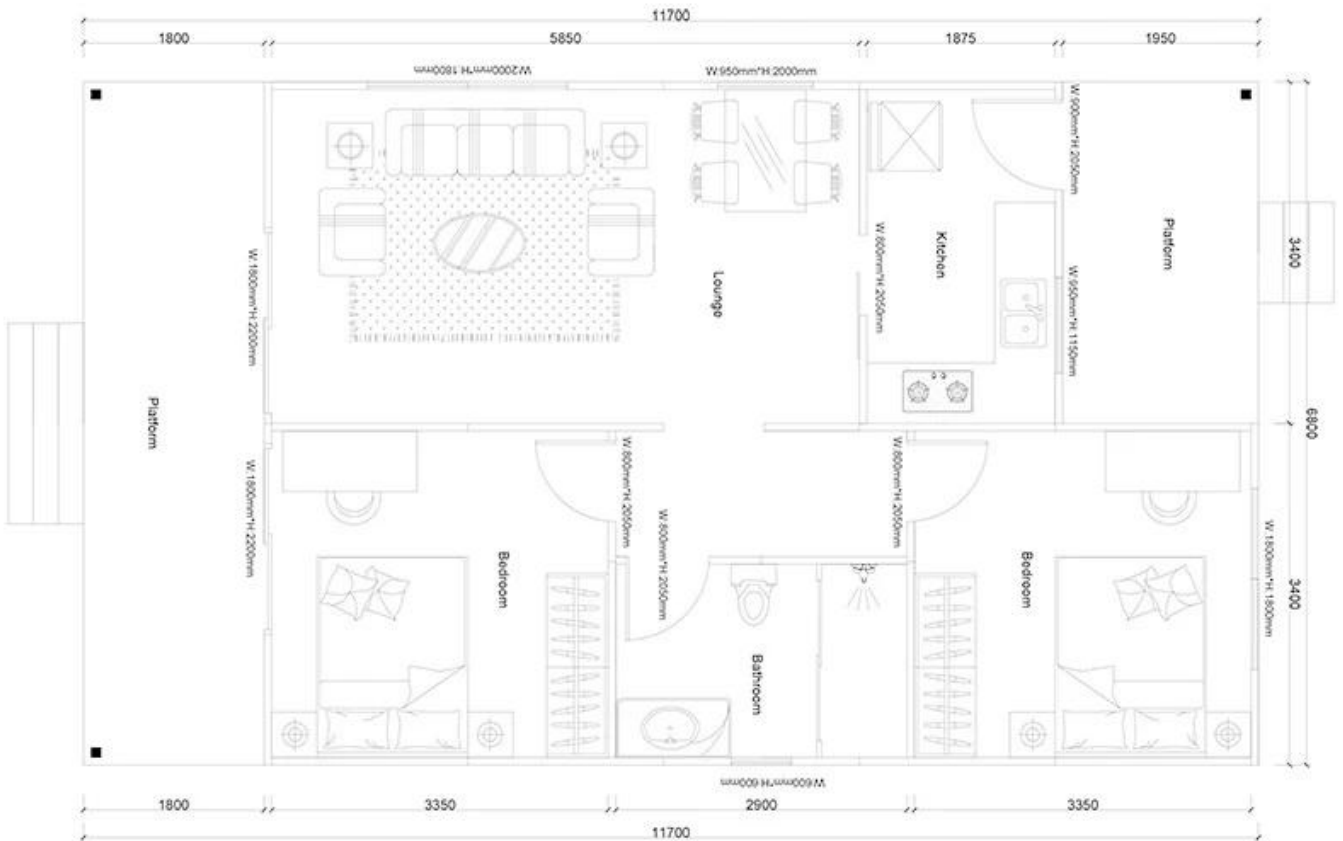
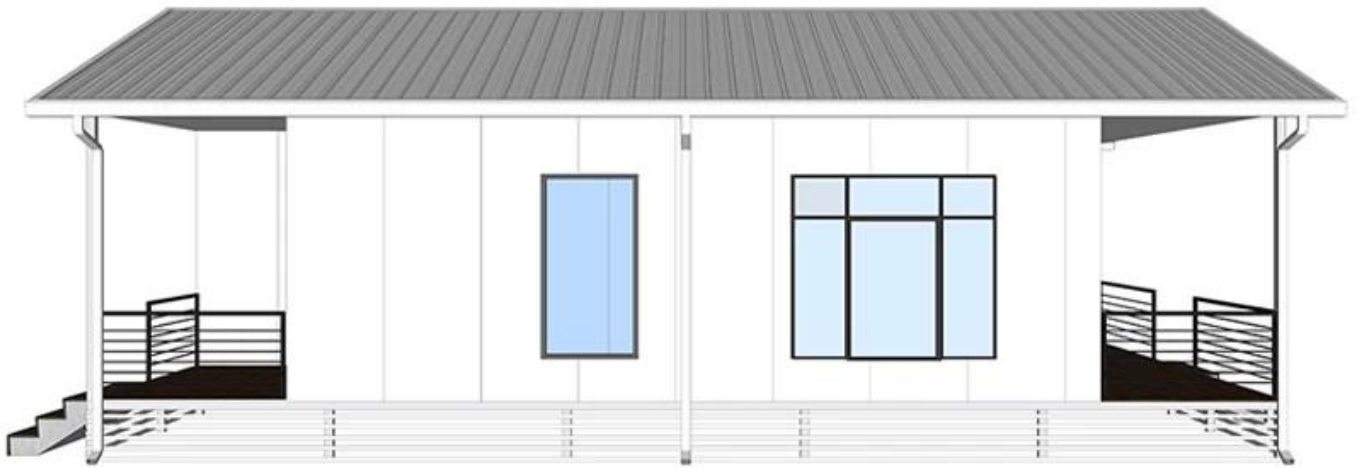


**Casa prefabricada de calidad 2B11-A**

**Productoooo Foto**



## Product Details

**Casa prefabricada de calidad 2B11-A HOJA DE DESGLOSE**

NO.	QSC-2-B11-A	
PROYECTO		
Artículo	Descripción	Unidad
<b>metroetroetroetroetroetroetroetroetroetroetroetroetroetroetroetroarco de acero</b>	Correa y viga de acero tipo C, tubo cuadrado, canales de acero	□
<b>Pared exterior</b>	Panel sándwich de acero de color EPS de 75 mm, precortado, con protección de película	m
<b>Pared interior</b>	Panel sándwich de acero de color EPS de 75 mm, precortado, con protección de película	m
<b>Techo</b>	Panel sándwich de acero de color EPS de 75 mm, precortado, con protección de película	m
<b>Techo</b>	Techo de PVC/PVC	□
<b>Piso</b>	Baldosa cerámica 800x800mm	□
<b>Puerta</b>	Puerta exterior (puerta de acero) 950*2050mm	piezas
<b>Puerta</b>	Puerta de baño 800mm x 2000mm (impermeable) /PVC	piezas
<b>ventanas</b>	Puertas corredizas	□
<b>ventanas</b>	Ventana corredera de PVC 950(W)*1000mm(H)	piezas
<b>ventanas</b>	Ventana corredera de PVC 950(W)*599mm(H)	piezas
<b>Sistema de drenaje</b>	ventana de aluminio	□
<b>Sistema electrico</b>	Tubos de drenaje, canalón	m
<b>Accesorios</b>	Tipos de tornillos necesarios, sellador, teja de cumbrera, aleros de paquete, tapajuntas, canal de hierro	□