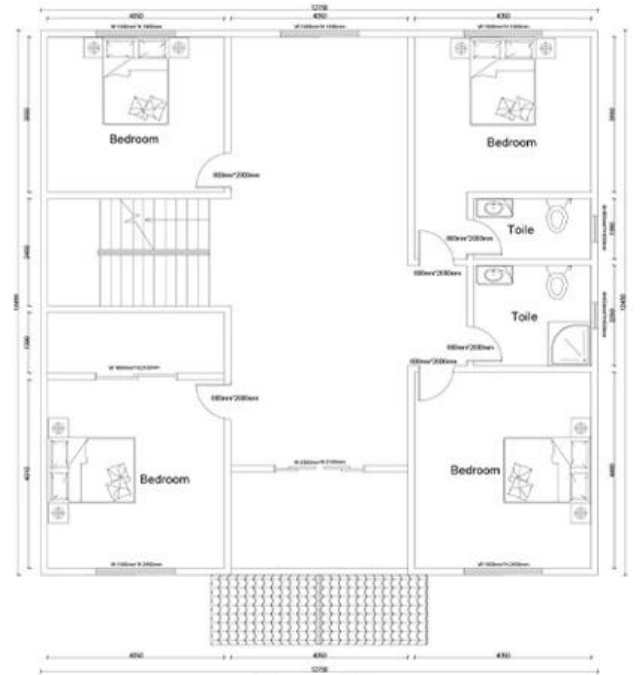


Ground floor



Second floor



Artículo	Detalle
<b>Material principal</b>	<p>a. acero ligero como marco de acero, incluido acero de sección C, acero de sección V, tubo de acero cuadrado.</p> <p>b. Varios paneles sándwich para paredes y techos, el aislamiento puede ser EPS, lana de roca, lana de fibra de vidrio.</p>
<b>Ventana</b>	Ventana de persiana de aleación de aluminio, ventana de plástico y acero.
<b>Puerta</b>	Puerta de panel sándwich de EPS / lana de roca / lana de fibra de vidrio, puerta de acero / acero plástico / aleación de aluminio.
<b>Elementos opcionales</b>	Podemos suministrarle baño, cocina, sistema eléctrico, electrodomésticos, muebles y otros componentes según su solicitud.
<b>Características</b>	<p>Un diseño flexible, puertas, ventanas y patitions interiores se pueden fijar en cualquier posición.</p> <p>b. Fácil de montar y desmontar, lo que ahorra más tiempo y costes.</p> <p>c. Larga vida útil, uso repetitivo, normalmente más de 15 años de vida útil.</p> <p>d. Fabricación rápida, instalación rápida.</p> <p>e. Seguro y confiable.</p> <p>F. Diferentes colores para su elección.</p>
<b>Aplicaciones</b>	Sitio de construcción, oficina temporal, hogar, dormitorio, trabajo, campamento, comedor, taller, almacén, etc.
<b>Fabricación</b>	Fabricar estrictamente, cada miembro basado en dibujos confirmados.
<b>Instalación</b>	Complete las instrucciones de instalación o soporte técnico asignando a nuestro ingeniero en el sitio.
<b>Embalaje</b>	El embalaje razonable garantiza la calidad y la comodidad de transportar e instalar.