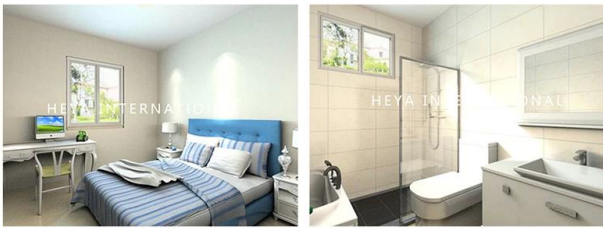
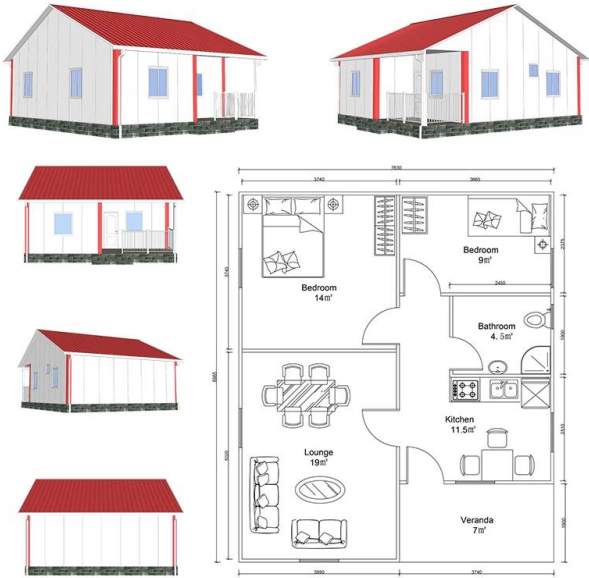


Descripción del Producto

Heya-2B07-A



BREAKDOWN QUOTATION SHEET

NO.	HY-2B07-A	DATE	
Item	Description	Qty	Unit
Steel frame	C-type steel purlin and beam, square tube, steel channels	69	m2
Exterior Wall	75mm EPS Color Steel Sandwich Panel, pre-cut, with film protection	132.6	m
Interior Wall	75mm EPS Color Steel Sandwich Panel, pre-cut, with film protection	58.8	m
Roof	75mm EPS Color Steel Sandwich Panel, pre-cut, with film protection	89.1	m
Ceiling	PVC ceiling	69	m2
Floor	Ceramic tile 800x800mm	69	m2
Door	Out door (Steel door) 900*2000mm	1	pcs
	Bathroom door 800mm x 2000mm (water proof)	4	pcs
Windows	PVC sliding window 950(W)*1000mm(H)	6	pcs
	PVC sliding window 950(W)*600mm(H)	1	pcs
Drain system	Drain pipes, gutter	28	m
Electric system		69	m2
Accessories	Kinds of necessary screws, sealant, ridge tile, packet eaves, flashing, channel iron	69	m2
Total Amount (Necessary Basic Fitting)		\$6,384.00	
Inland Cost	40HC container loading	1	pcs
Workers loading Cost	40R/20ft container	1	pcs
Total Amount		\$7,334.00	

Introducción de la Compañía

Shandong Quality Company es uno de los mejores proveedores de soluciones de viviendas prefabricadas de China.

Nuestros productos incluyen casa prefabricada, casa contenedor, casas móviles, villas, estructura de acero ligero.

Tenemos más de 10 años de experiencia en la industria, equipo profesional de fabricación y adquisición,

mantener una relación de cooperación a largo plazo con muchos fabricantes conocidos.

Ya terminé el proyecto de la casa contenedor de refugiados de Alemania, el proyecto de aula prefabricada de Zimbabue,

Casa prefabricada de Sudáfrica, proyecto de casa de aldeas prefabricadas de Uruguay, etc.

Nuestra empresa se compromete a convertirnos en su socio de confianza, usted se enfoca en su área de especialización, permítanos ayudarlo a lidiar con la oficina temporal y el almacén de una solución integral.



Nuestra fábrica está ubicada en la hermosa capital de cometas de Weifang, Shandong. En los últimos años, la fuerza de la fábrica ha ido creciendo y desarrollándose, y su fuerza de producción y servicios de calidad han ganado los elogios de nuestros clientes de todo el mundo. Invitamos a todos los clientes a visitar la fábrica e inspeccionar la calidad del producto.

Concéntrese en "Calidad y servicio", el servicio integral lo ayuda a ahorrar costos, reducir todas sus preocupaciones y entregar un proyecto perfecto.

A. Equipo profesional de diseño e ingeniería: solución completa para el diseño de estructuras de acero

B. Adquisición y Fabricación de todo el material para la construcción prefabricada. Contamos con un equipo de adquisiciones profesional para asegurarnos de que todos los materiales sean de buena calidad. Y nuestra operación de fábrica bajo el estándar ISO/CE/SGS, para garantizar que la fabricación funcione con alta tecnología.

C. Gestión del sitio y supervisión de la instalación. Podríamos enviar a nuestros ingenieros para ayudar en la supervisión de

la instalación, solo necesita preparar un equipo que sepa que los trabajos de construcción normales estarán bien.

Embalaje y envío

Detalles del embalaje: 1, entrega por contenedor de envío HQ de 40 ". 2, embalaje plano 4 en 1

Detalles de entrega: 3-20 días después del pedido



Nuestros clientes



Preguntas más frecuentes

1, ¿cuál es su plazo de pago?

depósito del 50% por TT, saldo del 50% antes de cargar el contenedor por TT; 100% LC a la vista (pago total superior a 100.000 USD);

2, ¿qué tal el envío?

Utilizamos un contenedor de 40 HQ para enviar las mercancías; Por lo general, el contenedor 40HQ puede cargar una casa de aproximadamente 160-180 metros cuadrados.

3, tiempo de entrega?

Depende de MOQ, generalmente podemos organizar el envío alrededor de 10 días después de recibir el depósito.

4, ¿cómo instalar?

Por lo general, proporcionaremos un dibujo de instalación y, si es necesario, también proporcionaremos un video de instalación.

5, ¿pueden enviar trabajadores para ayudarme a construir una casa?

Teniendo en cuenta el costo de la mano de obra, la seguridad y los problemas de visa, sugerimos enviar uno o dos ingenieros para guiar y capacitar a su personal.

Debe proporcionar boletos aéreos, hotel y comida, y 100 USD por día para el salario del ingeniero.