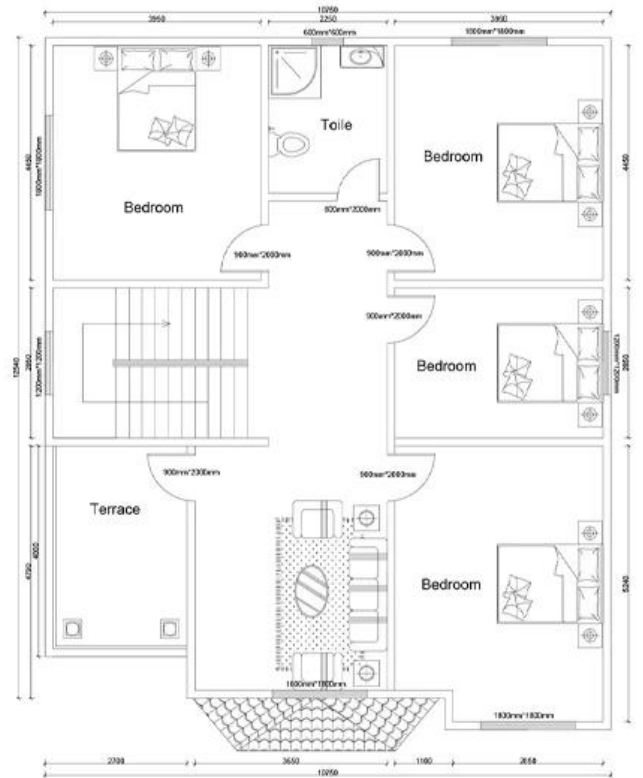


Ground floor



Second floor



## Detalles de las casas prefabricadas

### Estructura

Acero ligero como su estructura principal, segura y confiable; Paneles de sándwich como su techo y tablas de pared, miradas y hermosa decoración.

<b>Protección ambiental y economizados.</b>	Las casas prefabricadas son razonables en diseño, pueden ser eliminadas o recicladas más de 5 veces
<b>Aplicaciones</b>	Las casas prefabricadas se pueden utilizar como residencia permanente y temporal, alojamiento en trabajadores, oficina, taller, almacén, etc.
<b>Ventajas</b>	Alto rendimiento en resistente a prueba de agua, impermeable, a prueba de viento, a prueba de humedad, aislamiento térmico y aislamiento acústico.
<b>Instalaciones internas</b>	Los pisos, el techo, el sistema de agua, las eléctricas, los baños, etc. son opcionales para la elección de los clientes
<b>Instalación rápida</b>	Es conveniente instalar, un trabajador calificado puede instalar 20sqm-30sqm un día
<b>Transporte</b>	El golpe completamente abajo de los componentes de la casa prefabricada puede ahorrar más espacio del contenedor de mar y hacer que el costo de la carga sea mucho más bajo.