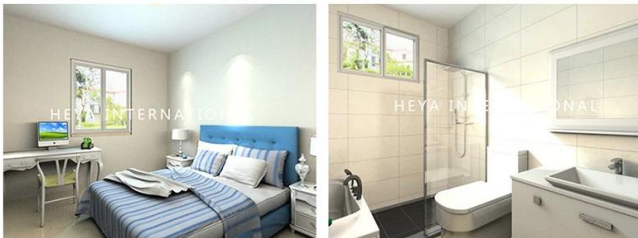


Casas modulares de estructura de acero de bajo costo en China - 3B03

Descripción del Producto

Heya-3B03-B



BREAKDOWN QUOTATION SHEET

NO.	HY-3B03-B	DATE	
Item	Description	Qty	Unit
Steel frame	C-type steel purlin and beam, square tube, steel channels	107	m ²
Exterior Wall	75mm EPS Color Steel Sandwich Panel, pre-cut, with film protection	132	m
Interior Wall	75mm EPS Color Steel Sandwich Panel, pre-cut, with film protection	114.8	m
Roof	75mm EPS Color Steel Sandwich Panel, pre-cut, with film protection	239.2	m
Ceiling	PVC ceiling	107	m ²
Floor	Ceramic tile 800x800mm	107	m ²
Roof decoration	Asphalt tile	124.7	m ²
External Wall decoration	Metal carved plate	130.4	m ²
Door	Out door (Steel door) 900*2000mm	1	pcs
	Bathroom door 800mm x 2000mm (water proof)	7	pcs
Windows	PVC sliding window 950(W)*1000mm(H)	10	pcs
	PVC sliding window 950(W)*600mm(H)	1	pcs
Drain system	Drain pipes, gutter	64	m
Electric system		107	m ²
Accessories	Kinds of necessary screws, sealant, ridge tile, packet eaves, flashing, channel iron	107	m ²
Total Amount (Necessary Basic Fitting)		\$13,549.20	
Inland Cost	40HC container loading	1	pcs
Workers loading Cost	40ft/20ft container	1	pcs
Total Amount		\$14,499.20	

Introducción de la Compañía

Shandong Quality Company es el mejor proveedor de soluciones de viviendas prefabricadas de China. Nuestros productos incluyen casas prefabricadas, casas contenedor, casas móviles, villas, estructuras de acero ligero. Contamos con más de 10 años de experiencia en el sector, en producción profesional y en el grupo de compras. Mantener relaciones de cooperación a largo plazo con muchos fabricantes conocidos. Ya hemos completado el proyecto de una casa contenedor para refugiados en Alemania, un proyecto prefabricado en clase para Zimbabue, Casa prefabricada en Sudáfrica, proyecto de la casa prefabricada de las aldeas de Uruguay, etc.

Nuestra empresa se compromete a convertirnos en su socio de confianza, usted se enfoca en su área de especialización, permítanos ayudarlo a administrar la oficina temporal y el almacén de una solución completa.



Nuestra fábrica está ubicada en la hermosa capital de cometas de Weifang, Shandong. En los últimos años, la fuerza de la fábrica ha crecido y se ha desarrollado, y su fuerza de producción y servicios de calidad han ganado los elogios de nuestros clientes de todo el mundo. Invitamos a todos los clientes a visitar la fábrica e inspeccionar la calidad del producto.

Concentrándose en "Calidad y servicio", un servicio único que le ayuda a ahorrar costes, reducir todas las preocupaciones, transformar proyectos perfectos.

A. Equipo profesional de diseño e ingeniería: solución completa para el diseño de

estructuras de acero.

B. Compra y producción de todo el material de construcción prefabricado. Contamos con un equipo de adquisiciones profesional para garantizar que todos los materiales sean de buena calidad. Y nuestra operación de fábrica de acuerdo con el estándar ISO / CE / SGS, para garantizar que la producción funcione con alta tecnología.

C. Gestión del sitio y supervisión de la instalación, podríamos enviar a nuestros ingenieros para ayudar con la supervisión de la instalación, solo tiene que preparar un equipo que sepa que el trabajo de construcción normal estará bien.

Embalaje y transporte

Detalles del embalaje: 1, entrega por contenedor HQ de 40". Paquete plano 2, 4 en 1

Detalles de entrega: 3-20 días después del pedido



Nuestros clientes



Preguntas más frecuentes

1, ¿cuál es el plazo de pago?

Depósito del 50 % a través de TT, saldo del 50 % antes de cargar contenedores con TT;
100% LC a la vista (pago total superior a 100.000 USD);

2, ¿qué tal el envío?

Utilizamos contenedores de 40HQ para enviar las mercancías; Por lo general, el contenedor 40HQ puede cargar alrededor de 160-180 metros cuadrados de casa.

3, tiempo de entrega?

Depende de MOQ, generalmente podemos organizar el envío alrededor de 10 días después de recibir el depósito.

4, ¿cómo instalar?

Por lo general, proporcionaremos el dibujo de instalación y, si es necesario, también proporcionaremos el video de instalación.

5, ¿puedes enviar trabajadores para ayudarme a construir una casa?

Teniendo en cuenta los costos de mano de obra, seguridad y visa, recomendamos enviar uno o dos ingenieros para guiar y capacitar a su personal.

Es necesario proporcionar boletos de avión, hotel y comida y 100 USD por día para el salario de los ingenieros.