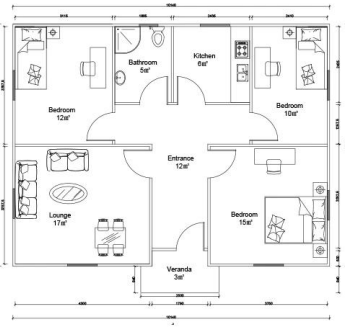
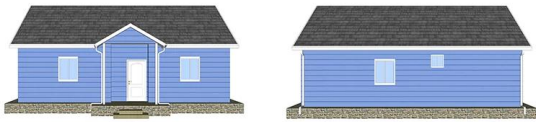


## **Descripción del producto**

## Heya-3Q02



NAME	DESCRIPTION	UNIT	THEORY QTY	LOSS RATE	UNIT	ACTUAL QTY
<b>LGS Structure</b>						
steel structure		m <sup>2</sup>	81.00	1.00	T	2.67
fittings		set	81.00	1.00	W	81.00
<b>Wall System</b>						
External wall OSB board	1220*2440*9mm	m <sup>2</sup>	155.36	1.15	pc	62.04
External wall unidirectional breath paper		m <sup>2</sup>	164.48	1.20	W	197.38
External wall metal carved board	381*3800*16mm +381*4500*16mm	m <sup>2</sup>	155.36	1.15	W	178.67
Internal wall OSB board	1220*2440*9mm	m <sup>2</sup>	247.00	1.12	pc	96.06
Internal wall gypsum board	1200*2400*9mm	m <sup>2</sup>	247.00	1.12	pc	96.06
Wet district fiber cement board	1220*2440*10mm	m <sup>2</sup>	60.00	1.12	pc	23.33
<b>Insulation System</b>						
Glasswool Insulation	T75mm, 12 <sup>W</sup> /roll 16Kg/m <sup>3</sup>	m <sup>2</sup>	231.18	1.10	roll	21.19
Glasswool insulation(under roof)	T75mm, 12 <sup>W</sup> /roll 16Kg/m <sup>3</sup>	m <sup>2</sup>	81.00	1.10	roll	7.43
External wall XPS board	1200*600*40mm	m <sup>2</sup>	155.36	1.05	pc	226.57
<b>Roof System</b>						
Roof OSB board/OSB	1220*2440*12mm	m <sup>2</sup>	127.11	1.15	pc	50.76
self-paste waterproof coil	T1.5mm, -15°C, 20 <sup>W</sup> /roll	m <sup>2</sup>	127.11	1.20	roll	7.63
Roof tile	asphalt tile	m <sup>2</sup>	127.11	1.20	pack	54.48
Roof ridge tile	asphalt tile	m	13.15	1.10	pack	1.81
Roof eaves pvc molding /PVC	6m/pc	m	46.27	1.10	pc	8.48
PVC closing strip/PVC	4m/pc	m	46.27	1.10	pc	12.72
Metal carved board under roof eaves	381*3800*16mm	m <sup>2</sup>	27.76	1.20	pc	23.14
<b>Door &amp; Window</b>						
PVC window		m <sup>2</sup>	9.12	1.00	W	9.12
PVC door		m <sup>2</sup>	12.60	1.00	W	12.60
Accessories for door sill/windowsill	1220*2440*10mm	m	68.70	1.10	pc	5.25
<b>Water&amp;Electric System</b>						
Water Pipes		m <sup>2</sup>	81.00	1.00	W	81.00
Electric system	include weak current,exclude socket,switch,light etc	m <sup>2</sup>	81.00	1.00	W	81.00
Decoration Accessories System		m <sup>2</sup>	81.00	1.00	W	81.00
Hardware Accessories System		m <sup>2</sup>	81.00	1.00	W	81.00
<b>TOTAL EXW cost</b>				\$16,012.65		
<b>TOTAL FOB Qingdao</b>				\$16,912.65		
<b>TOTAL CIF XX</b>				\$18,997.21		

## Introducción de la Compañía

Shandong Heya Company es el mejor proveedor chino de soluciones de viviendas prefabricadas.

Nuestros productos incluyen casas prefabricadas, casas de contenedores, casas móviles, villas, estructuras de acero ligero.

Tenemos más de 10 años de experiencia en la industria, equipo de fabricación y adquisición profesional,

Mantener una relación de cooperación a largo plazo con muchos fabricantes conocidos.

Ya terminé el proyecto de la casa de contenedores de refugiados de Alemania, el proyecto de aula prefabricada de Zimbabwe,

Casa prefabricada de Sudáfrica, proyecto de la casa de pueblos prefabricados de Uruguay, etc.

Nuestra empresa se compromete a convertirse en su socio de confianza, usted se enfoca en su área de especialización,

permítanos ayudarlo a lidiar con la oficina temporal y el almacén de una solución integral.



Nuestra fábrica está ubicada en la hermosa capital de cometas de Weifang, Shandong.

En los últimos años, la fortaleza de la fábrica ha ido creciendo y desarrollándose, y su fuerza de producción y servicios de calidad han ganado el elogio de nuestros clientes de todo el mundo.

Damos la bienvenida a todos los clientes a visitar la fábrica e inspeccionar la calidad del producto.

## Certificado



Concéntrese en " Calidad y servicio ", un servicio integral que lo ayuda a ahorrar costos, reducir todas sus preocupaciones, entregar un proyecto perfecto.

A. Equipo profesional de diseño e ingeniería: solución completa para el diseño de estructuras de acero B.

Adquisición y fabricación de todo el material para la construcción prefabricada.

Contamos con un equipo profesional de adquisiciones para asegurarnos de que todos los materiales sean de buena calidad.

Y nuestra operación de fábrica bajo el estándar ISO / CE / SGS, para asegurarnos de que la



fabricación funcione con alta tecnología.

C. Administración del sitio y supervisión de la instalación, podríamos enviar a nuestros ingenieros para ayudar con la supervisión de la instalación,

solo necesita preparar un equipo que sepa que los trabajos normales de construcción serán aceptables.

## Embalaje y envío

Detalles del embalaje: 1, entrega por contenedor de envío 40'HQ. 2, 4 en 1 embalaje plano

Detalles de la entrega: 3-20 días después de la orden



## Nuestros clientes







## Preguntas más frecuentes

1, ¿Cuál es su plazo de pago?

50% de depósito por TT, 50% restante antes de cargar el contenedor por TT; 100% LC a la vista (pago total superior a 100,000 USD);

2, ¿qué tal el envío?

Utilizamos el contenedor 40HQ para enviar las mercancías; Por lo general, el contenedor 40HQ puede cargar aproximadamente 160-180 metros cuadrados de casa.

### 3, tiempo de entrega?

Depende de MOQ, generalmente podemos organizar el envío alrededor de 10 días después del depósito recibido.

### 4, ¿Cómo instalar?

Por lo general, proporcionaremos un plano de instalación y, si es necesario, también proporcionaremos un video de instalación.

### 5, ¿Pueden enviar trabajadores para ayudarme a construir una casa?

Teniendo en cuenta el costo laboral, la seguridad y los problemas de visa, sugerimos enviar uno o dos ingenieros para guiar y capacitar a su personal.

Debe proporcionar boletos aéreos, hotel y comida, y 100 USD por día para el salario del ingeniero.