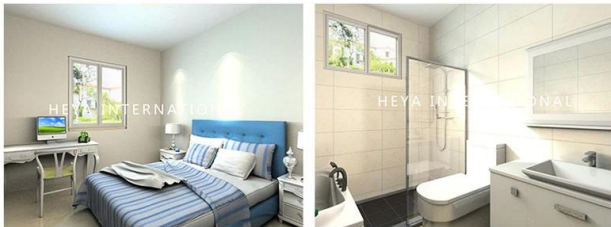
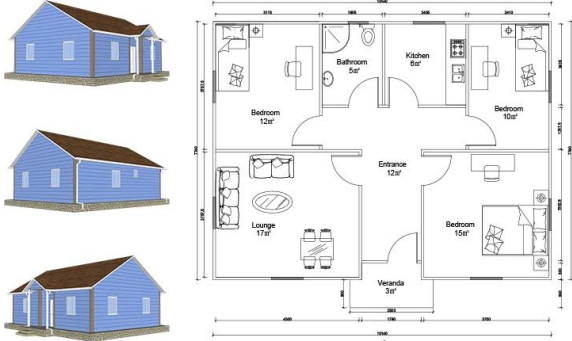
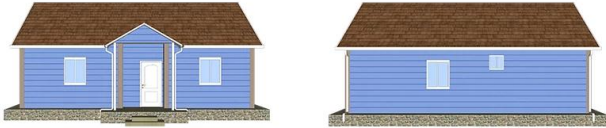


## **Descripción del producto**

## Heya-3B02-B



### BREAKDOWN QUOTATION SHEET

NO.	HY-3B02-B	DATE	
Item	Description	Qty	Unit
Steel frame	C-type steel purlin and beam, square tube, steel channels	81	m2
Exterior Wall	75mm EPS Color Steel Sandwich Panel, pre-cut, with film protection	143	m
Interior Wall	75mm EPS Color Steel Sandwich Panel, pre-cut, with film protection	103.6	m
Roof	75mm EPS Color Steel Sandwich Panel, pre-cut, with film protection	109.6	m
Ceiling	PVC ceiling	81	m2
Floor	Ceramic tile 800x800mm	81	m2
Roof decoration	Asphalt tile	96.7	m2
External Wall decoration	Metal carved plate	133.88	m2
Door	Out door (Steel door) 900*2000mm	1	pcs
	Bathroom door 800mm x 2000mm (water proof)	6	pcs
Windows	PVC sliding window 950(W)*1000mm(H)	7	pcs
	PVC sliding window 950(W)*600mm(H)	1	pcs
Drain system	Drain pipes ,gutter	37	m
Electric system		81	m2
Accessories	Kinds of necessary screws, sealant, ridge tile, packet eaves, flashing, channel iron	81	m2
Total Amount (Necessary Basic Fitting)		S10,968.32	
Inland Cost	40HC container loading	1	pcs
Workers loading Cost	40ft/20ft container	1	pcs
Total Amount		S11,918.32	

## Introducción de la Compañía

Shandong Heya Company es el mejor proveedor chino de soluciones de viviendas prefabricadas.

Nuestros productos incluyen casas prefabricadas, casas de contenedores, casas móviles, villas, estructuras de acero ligero.

Tenemos más de 10 años de experiencia en el sector, en la producción profesional y en el grupo de compras.

Mantener relaciones de cooperación a largo plazo con muchos fabricantes conocidos.

Ya he completado el proyecto de una casa contenedor para refugiados en Alemania, un proyecto prefabricado en clase para Zimbabwe,

Casa prefabricada en Sudáfrica, proyecto de la casa prefabricada de los pueblos de Uruguay, etc.

Nuestra empresa se compromete a convertirse en su socio de confianza, usted se enfoca en su área de especialización,

permítanos ayudarlo a administrar la oficina temporal y el almacén de una solución completa.



Nuestra fábrica está ubicada en la hermosa capital de cometas de Weifang, Shandong.

En los últimos años, la fortaleza de la fábrica ha crecido y desarrollado,

y su fuerza de producción y servicios de calidad se han ganado los elogios de nuestros clientes de todo el mundo.

Damos la bienvenida a todos los clientes a visitar la fábrica e inspeccionar la calidad del producto.

## Certificado



Centrándose en "Calidad y servicio", un servicio integral le ayuda a ahorrar costos, reducir todas las preocupaciones, convertir proyectos perfectos.

A. Equipo profesional de diseño e ingeniería: solución completa para el diseño de estructuras de acero B.

Adquisición y fabricación de todo el material de construcción prefabricado.

Contamos con un equipo profesional de adquisiciones para garantizar que todos los materiales sean de buena calidad.

Y nuestra operación de fábrica de acuerdo con el estándar ISO / CE / SGS, para garantizar



que la fabricación funcione con alta tecnología.

C. Administración del sitio y supervisión de la instalación, podríamos enviar a nuestros ingenieros para ayudar con la supervisión de la instalación,

solo tiene que preparar un equipo que sepa que el trabajo de construcción normal será O.K.

## Embalaje y transporte

Detalles del embalaje: 1, entrega de 40'HQ contenedor. Embalaje plano 2, 4 en 1

Detalles de la entrega: 3-20 días después del pedido.



## Nuestros clientes







## Preguntas más frecuentes

1, ¿cuál es su plazo de pago?

Depósito del 50% a través de TT, balance del 50% antes de cargar contenedores con TT;  
100% LC a la vista (pago total de más de 100,000 USD);

2, ¿qué tal el envío?

Utilizamos contenedores 40HQ para enviar los productos; Por lo general, el contenedor 40HQ puede cargar alrededor de 160-180 metros cuadrados de casa.

3, tiempo de entrega?

Depende de MOQ, generalmente podemos organizar el envío unos 10 días después del depósito recibido.

4, ¿cómo instalar?

Por lo general, proporcionaremos el dibujo de instalación y, si es necesario, también proporcionaremos el video de instalación.

5, ¿pueden enviar trabajadores para ayudarme a construir una casa?

Teniendo en cuenta los costos de mano de obra, seguridad y problemas de visa, le recomendamos que envíe uno o dos ingenieros para guiar y capacitar a su personal.

Es necesario proporcionar boletos de avión, hotel y comida y 100 USD por día para el salario de los ingenieros.