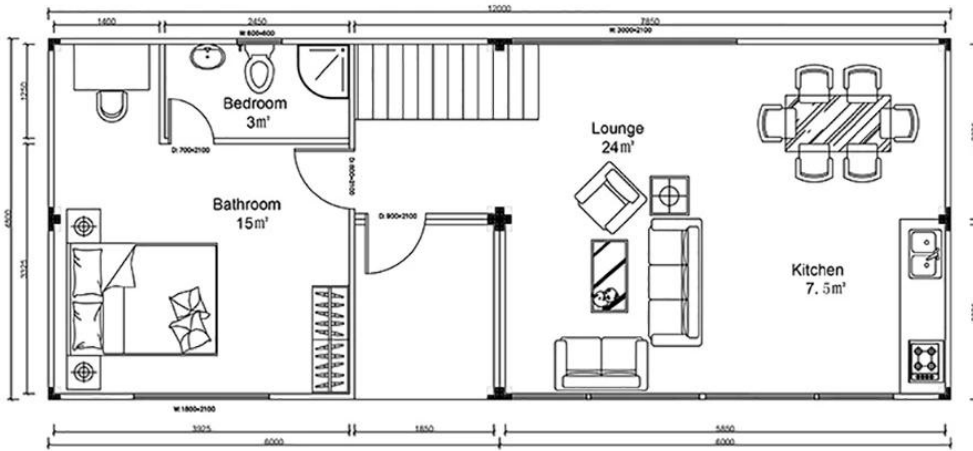
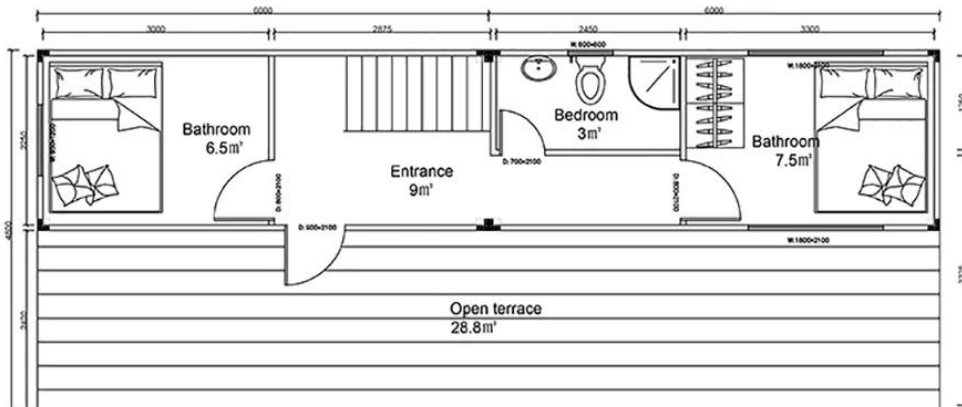




# HY-C07



Ground floor



Second floor

## HOJA DE PRESUPUESTO DESGLOSE

PROYECTO		contenedor combinado		
NO.	NOMBRE	DESCRIPCIÓN	TALLA	CANTIDAD UNIDAD
<b>□ ARTÍCULO BÁSICO</b>				
	<b>CONTENEDOR ESTÁNDAR VACÍO EN PAQUETE PLANO</b>	2,2 mm Acero galvanizado, color del marco RAL9016	6055 mm * 2435 mm * 2896 mm	6 CONJUNTO
<b>UN CONTENEDOR DE PAQUETE PLANO VACÍO ESTÁNDAR INCLUYE A CONTINUACIÓN</b>				
1	TECHO	placa de hebilla de acero de color	0,5 mm	CONJUNTO
		aislamiento de lana de vidrio		CONJUNTO
		quilla de acero galvanizado		1 CONJUNTO
		techo de metal blanco	0,3 mm	CONJUNTO
		pisos de cuero de vinilo	1,6 mm	CONJUNTO
2	PISO	tablero de fibra de cemento	1,8 mm	CONJUNTO
		Película de aislamiento de PE		1 CONJUNTO
3	Columna	quilla de acero galvanizado		CONJUNTO
4	PARED	columna de acero glavanizado	L2580mm	4 ordenador personal
5	VENTANA	Panel sándwich de lana de vidrio de 75 mm	W1150 * H2600mm	14 ordenador personal
6	PUERTA	ventana corredera de pvc	950 mm * 1200 mm □ blanco, con pantalla □ valla, 5 + 9 + 5 doble vidrio	2 CONJUNTO
7	SISTEMA ELECTRICO	puerta de acero blanco	850 mm * 2025 mm	1 CONJUNTO
		Caja de distribución	220 V, 50 Hz, 3 polos, 32 A	1 ordenador personal
		Enchufe y enchufe industrial	18 semanas	1 ordenador personal
		Luz LED	16A 3 agujeros	2 ordenador personal
		Enchufe □ C.A. □	10A 5 agujeros	1 ordenador personal
		Enchufe □ pared □		2 ordenador personal
		Cambiar		1 ordenador personal

8	TUBO DE DESAGÜE	Tuberías de drenaje de lluvia	tubo de pvc blanco	4	ordenador personal
			columna 2530, blanca		
9	PVC INTERMITENTE	Tapajuntas de PVC	piso 5900/2280, blanco	1	CONJUNTO
			techo 5900/2280, blanco		
			Ángulo tridimensional		
<b>□ AUMENTAR ARTICULO</b>					
10	Cambio del sistema Electric	cambiar a local estándar		6	conjunto
11	Decoración exterior			187,2	□
12	Decoración			28,8	□
13	Escalera			1	conjunto
14	puerta ventana	puerta y ventana de vidrio de aleación de aluminio		43.398	□
15	pretil	barandilla de terraza		20.16	□
		ducha		2	conjunto
		baño		2	conjunto
dieciséis	Baño instalaciones	cuenca		2	conjunto
		bañera		0	conjunto
		tuberías		6	□
		Conexión	bloqueo de conexión del módulo	22	conjunto
		Revestimiento de molduras	tapa del módulo y cubierta de la pieza de conexión de la columna	19,3	metro
17	Accesorios		pieza de conexión al suelo del módulo	9,7	metro
		cinta de sellado	relleno de cinta de goma entre la pieza de conexión del módulo	21,7	metro
		Cinta autoadhesiva	cinta autoadhesiva impermeable entre la pieza de conexión del módulo	9,7	metro
<b>□ DEDUCTA ARTICULO</b>					
18	PUERTA	Puerta de acero	845 mm * 2025 mm	6	PCS

<b>19</b>	VENTANA	Ventana corrediza upvc	1120 mm * 1100 mm, blanco, con pantalla, cerca, vidrio doble 5 + 9 + 5	12	PCS
<b>20</b>	Panel			10	pcs