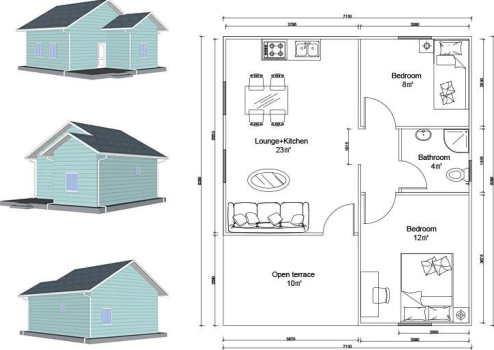
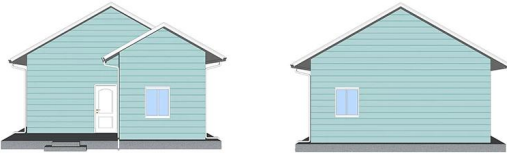


Descripción del Producto

Heya-2Q01



NAME	DESCRIPTION	UNIT	THEORY QTY	LOSS RATE	UNIT	ACTUAL QTY
LGS Structure						
steel structure		m ²	49	1.00	T	1.62
fitings		set	49	1.00	m ²	49.00
Wall System						
External wall OSB board	1220*2440*9mm	m ²	130.08	1.15	pc	52
External wall unidirectional breath paper		m ²	134.83	1.20	m ²	162
External wall metal carved board	381*3800*16mm+381*4500*16mm	m ²	130.08	1.15	m ²	150
Internal wall OSB board	1220*2440*9mm	m ²	127	1.12	pc	49
Internal wall gypsum board	1200*2400*9mm	m ²	127	1.12	pc	49
Wat district fiber cement board	1220*2440*10mm	m ²	54.2	1.12	pc	21
Insulation System						
Glasswool insulation	T75mm, 12 m ² /roll 16Kg/m ³	m ²	155.64	1.10	roll	14
Glasswool insulation(under roof)	T75mm, 12 m ² /roll 16Kg/m ³	m ²	49	1.10	roll	4
External wall XPS board	1200*600*40mm	m ²	130.08	1.05	pc	190
Roof System						
Roof OSB board/OSB	1220*2440*12mm	m ²	84	1.15	pc	34
self-paste waterproof coil	T1.5mm, -15°C, 20 m ² /roll	m ²	84	1.20	roll	5
Roof tile	asphalt tile	m ²	84	1.20	pack	36
Roof ridge tile	asphalt tile	m	10.2	1.10	pack	1
Roof eaves pvc molding /PVC	6m/pc	m	47.5	1.10	pc	9
PVC closing strip/PVC	4m/pc	m	47.5	1.10	pc	13
Metal carved board under roof eaves	381*3800*16mm	m ²	26.7	1.20	pc	22
Door & Window						
PVC window		m ²	4.75	1.00	m ²	4.75
PVC door		m ²	7.2	1.00	m ²	7.20
Accessories for door sill/windowsill	1220*2440*10mm	m	38.6	1.10	pc	3
Water&Electric System						
Water Pipes		m ²	49	1.00	m ²	49.00
Electric system	Include weak current,exclude socket,switch,light,etc	m ²	49	1.00	m ²	49.00
Decoration Accessories System		m ²	49	1.00	m ²	49.00
Hardware Accessories System		m ²	49	1.00	m ²	49.00
TOTAL EXW cost				\$11,396.06		
TOTAL FOB Qingdao				40ft or 20ft shipping container \$12,296.06		
TOTAL CIF XX				\$14,357.54		

Introducción de la Compañía

Shandong Quality Company es el mejor proveedor chino de soluciones de viviendas prefabricadas.

Nuestros productos incluyen casa prefabricada, casa contenedor, casas móviles, villas, estructura de acero ligero.

Tenemos más de 10 años de experiencia en la industria, equipo profesional de fabricación y adquisición,

mantener una relación de cooperación a largo plazo con muchos fabricantes conocidos.

Ya terminé el proyecto de la casa contenedor de refugiados de Alemania, el proyecto de aula prefabricada de Zimbabue,

Casa prefabricada de Sudáfrica, proyecto de casa de aldeas prefabricadas de Uruguay, etc.

Nuestra empresa se compromete a convertirnos en su socio de confianza, usted se enfoca en su área de especialización,

permítanos ayudarlo a lidiar con la oficina temporal y el almacén de una solución integral.



Nuestra fábrica está ubicada en la hermosa capital de cometas de Weifang, Shandong.

En los últimos años, la fuerza de la fábrica ha ido creciendo y desarrollándose,

y su fuerza de producción y servicios de calidad han ganado los elogios de nuestros clientes de todo el mundo.

Invitamos a todos los clientes a visitar la fábrica e inspeccionar la calidad del producto.

Concéntrese en "Calidad y servicio", el servicio integral lo ayuda a ahorrar costos, reducir todas sus preocupaciones y entregar un proyecto perfecto.

A. Equipo profesional de diseño e ingeniería: solución completa para el diseño de estructuras de acero B.

Aprovisionamiento y Fabricación de todo el material para la construcción de prefabricados.

Contamos con un equipo de adquisiciones profesional para asegurarnos de que todos los materiales sean de buena calidad.

Y nuestra operación de fábrica bajo el estándar ISO/CE/SGS, para garantizar que la fabricación funcione con alta tecnología.

C. Gestión del sitio y supervisión de la instalación. Podríamos enviar a nuestros ingenieros para ayudar en la supervisión de la instalación.

solo necesita preparar un equipo que sepa que los trabajos de construcción normales estarán bien.

Embalaje y envío

Detalles del embalaje: 1, entrega por contenedor de envío HQ de 40 ". 2, embalaje plano 4 en 1

Detalles de entrega: 3-20 días después del pedido



Nuestros clientes



Preguntas más frecuentes

1, ¿cuál es su plazo de pago?

depósito del 50% por TT, saldo del 50% antes de cargar el contenedor por TT; 100% LC a la vista (pago total superior a 100.000 USD);

2, ¿qué tal el envío?

Utilizamos un contenedor de 40 HQ para enviar las mercancías; Por lo general, el contenedor 40HQ puede cargar una casa de aproximadamente 160-180 metros cuadrados.

3, tiempo de entrega?

Depende de MOQ, generalmente podemos organizar el envío alrededor de 10 días después de recibir el depósito.

4, ¿cómo instalar?

Por lo general, proporcionaremos un dibujo de instalación y, si es necesario, también proporcionaremos un video de instalación.

5, ¿pueden enviar trabajadores para ayudarme a construir una casa?

Teniendo en cuenta el costo de la mano de obra, la seguridad y los problemas de visa, sugerimos enviar uno o dos ingenieros para guiar y capacitar a su personal.

Debe proporcionar boletos aéreos, hotel y comida, y 100 USD por día para el salario del ingeniero.