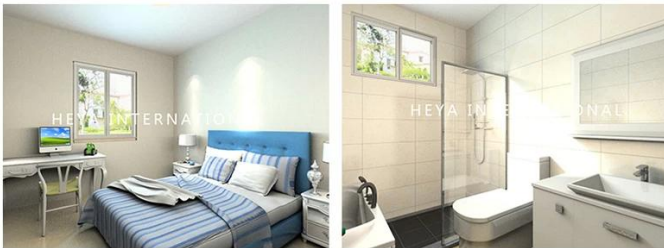
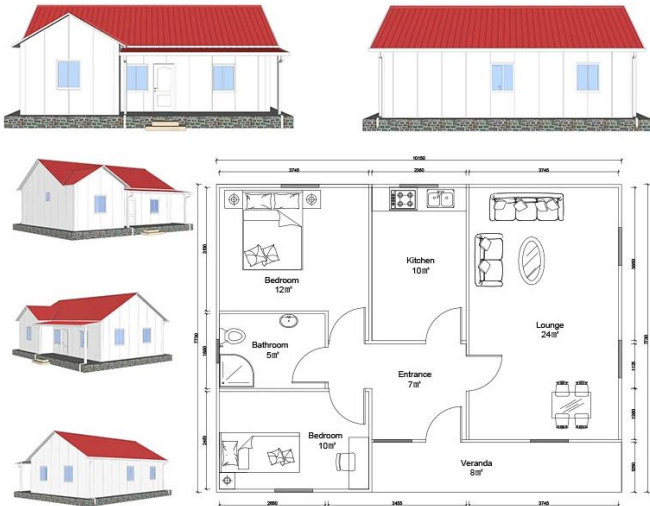


Descripción del producto

Heya-2B06-A



BREAKDOWN QUOTATION SHEET

NO.	HY-2B06-A	DATE	
Item	Description	Qty	Unit
Steel frame	C-type steel purlin and beam, square tube, steel channels	78	m ²
Exterior Wall	75mm EPS Color Steel Sandwich Panel, pre-cut, with film protection	142.9	m
Interior Wall	75mm EPS Color Steel Sandwich Panel, pre-cut, with film protection	70	m
Roof	75mm EPS Color Steel Sandwich Panel, pre-cut, with film protection	129.4	m
Ceiling	PVC ceiling	78	m ²
Floor	Ceramic tile 800x800mm	78	m ²
Door	Out door (Steel door) 900*2000mm	1	pcs
	Bathroom door 800mm x 2000mm (water proof)	5	pcs
Windows	PVC sliding window 950(W)*1000mm(H)	7	pcs
	PVC sliding window 950(W)*600mm(H)	1	pcs
Drain system	Drain pipes ,gutter	43	m
Electric system		78	m ²
Accessories	Kinds of necessary screws, sealant, ridge tile, packet eaves, flashing, channel iron	78	m ²
Total Amount (Necessary Basic Fitting)		\$7,546.08	
Inland Cost	40HC container loading	1	pcs
Workers loading Cost	40ft/20ft container	1	pcs
Total Amount		\$8,496.08	

Introducción de la Compañía

Shandong Heya Company es el mejor proveedor chino de soluciones de viviendas prefabricadas.

Nuestros productos incluyen casas prefabricadas, casas de contenedores, casas móviles, villas, estructuras de acero ligero.

Tenemos más de 10 años de experiencia en la industria, equipo de fabricación y adquisición profesional,

Mantener una relación de cooperación a largo plazo con muchos fabricantes conocidos.

Ya terminé el proyecto de la casa de contenedores de refugiados de Alemania, el proyecto de aula prefabricada de Zimbabwe,

Casa prefabricada de Sudáfrica, proyecto de la casa de pueblos prefabricados de Uruguay, etc.

Nuestra empresa se compromete a convertirse en su socio de confianza, usted se enfoca en su área de especialización,

permítanos ayudarlo a lidiar con la oficina temporal y el almacén de una solución integral.



Nuestra fábrica está ubicada en la hermosa capital de cometas de Weifang, Shandong.

En los últimos años, la fortaleza de la fábrica ha ido creciendo y desarrollándose, y su fuerza de producción y servicios de calidad han ganado el elogio de nuestros clientes de todo el mundo.

Damos la bienvenida a todos los clientes a visitar la fábrica e inspeccionar la calidad del producto.

Certificado



Concéntrese en " Calidad y servicio ", un servicio integral que lo ayuda a ahorrar costos, reducir todas sus preocupaciones, entregar un proyecto perfecto.

A. Equipo profesional de diseño e ingeniería: solución completa para el diseño de estructuras de acero B.

Adquisición y fabricación de todo el material para la construcción prefabricada.

Contamos con un equipo profesional de adquisiciones para asegurarnos de que todos los materiales sean de buena calidad.

Y nuestra operación de fábrica bajo el estándar ISO / CE / SGS, para asegurarnos de que la

fabricación funcione con alta tecnología.

C. Administración del sitio y supervisión de la instalación, podríamos enviar a nuestros ingenieros para ayudar con la supervisión de la instalación,

solo necesita preparar un equipo que sepa que los trabajos normales de construcción serán aceptables.

Embalaje y envío

Detalles del embalaje: 1, entrega por contenedor de envío 40'HQ. 2, 4 en 1 embalaje plano

Detalles de la entrega: 3-20 días después de la orden



Nuestros clientes





Preguntas más frecuentes

1, ¿Cuál es su plazo de pago?

50% de depósito por TT, 50% restante antes de cargar el contenedor por TT; 100% LC a la vista (pago total superior a 100,000 USD);

2, ¿qué tal el envío?

Utilizamos el contenedor 40HQ para enviar las mercancías; Por lo general, el contenedor 40HQ puede cargar aproximadamente 160-180 metros cuadrados de casa.

3, tiempo de entrega?

Depende de MOQ, generalmente podemos organizar el envío alrededor de 10 días después del depósito recibido.

4, ¿Cómo instalar?

Por lo general, proporcionaremos un plano de instalación y, si es necesario, también proporcionaremos un video de instalación.

5, ¿Pueden enviar trabajadores para ayudarme a construir una casa?

Teniendo en cuenta el costo laboral, la seguridad y los problemas de visa, sugerimos enviar uno o dos ingenieros para guiar y capacitar a su personal.

Debe proporcionar boletos aéreos, hotel y comida, y 100 USD por día para el salario del ingeniero.