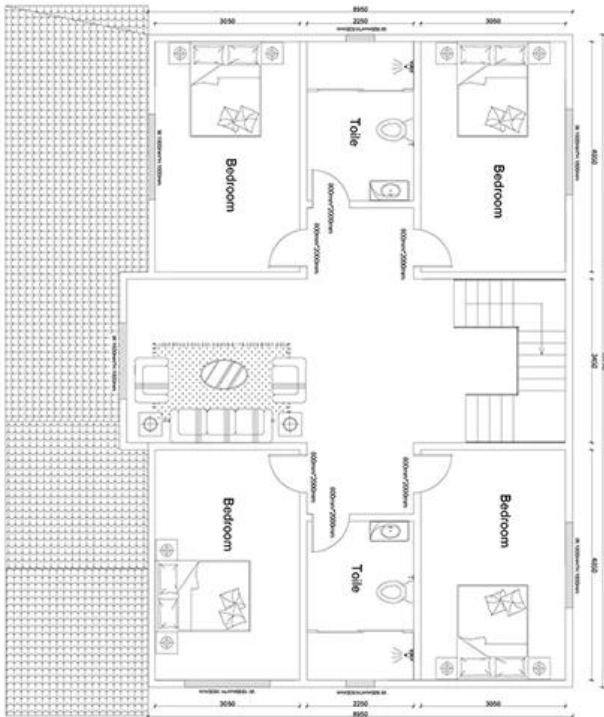




Second floor



Ground floor



Artikel

Detail

A.Light Steel als Stahlrahmen, einschließlich C-Sektion Stahl, V Abschnitt Stahl, quadratisches Stahlrohr.

Hauptmaterial

B.Various Sandwichplatten für Wand und Dach, die Isolierung kann EPS, Felsenwolle, Faserglaswolle sein.

Fenster	Aluminiumlegierungs-Shutter-Fenster, Plastic-Steel-Fenster.
Tür	EPS / Rock Wolle / Faser-Glaswolle-Sandwich-Wandtür, Stahl- / Palisko-Stahl- / Aluminiumlegierungs-Tür.
Extras	Wir können Ihnen das Badezimmer, die Küche, das Elektrizitätssystem, das Hausgerät, Möbel und andere Koponen gemäß Ihrer Anfrage liefern. A.Flexibles Design, Türen, Fenster und Innenkatome können an jeder Position fixiert werden. B. Einfache Montage und Demontage, sparen mehr Zeit und Kosten.
Eigenschaften	C.Long-Lebensdauer, Wiederholungsrepetitiv, normalerweise mehr als 15 Jahre mit dem Leben. D.QUICK-Fabrikation, schnelle Installation. e.Safe und zuverlässig. F.Differente Farben für Ihre Wahl.
Anwendungen	Baustelle, temporäres Büro, Zuhause, Schlafsaal, Arbeit, Lager, Kantine, Werkstatt, Lager, etc.
Herstellung	Streng herstellen, jedes Mitglied basierend auf Zeichnungen bestätigt.
Installation	Vollständige Anweisungen zur Installation oder technischer Unterstützung, indem Sie unseren Ingenieur vor Ort zuweisen.
Verpackung	Angemessene Verpackung sorgt für Qualität und Komfort, um den Transport und die Installation zu transportieren und zu installieren.