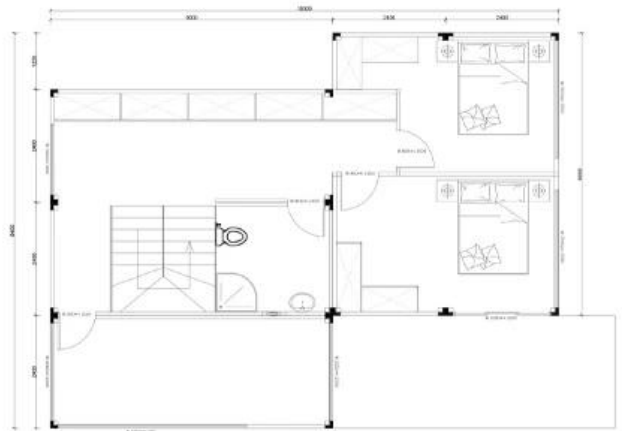
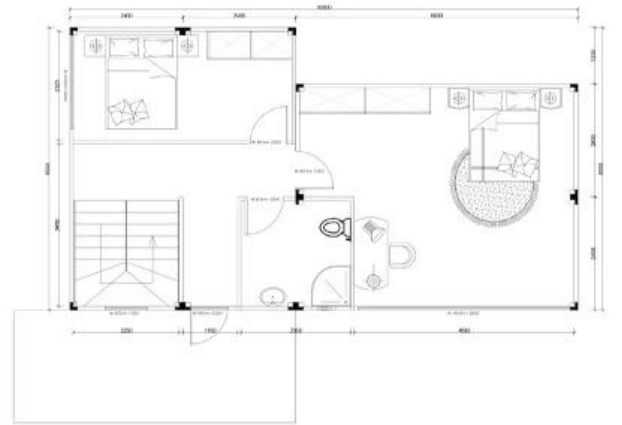


Ground floor



First floor



Second floor



BREAKDOWN-ANGEBOTSBLATT

PROJEKT		6000 mm * 2400 mm * 2896 mm kombinierter modularer Behälter		
NEIN.	NAME	BESCHREIBUNG	GRÖSSE	MENGE EINHEIT
<input type="checkbox"/> GRUNDLAGEN				9 einstellen
		Farbe Stahlschnallenplatte	0,5 mm	
1	Dach	Glaswolle Isolierung Kiel aus verzinktem Stahl		9 einstellen
		weiße Metalldecke	0,3 mm	
		Vinyl Lederboden	1,6 mm	
		Zementfaserplatte	1,8 mm	
2	Fußboden	PE-Isolierfolie Kiel aus verzinktem Stahl		9 einstellen
3	Säule	Säule aus glasiertem Stahl	L2580mm	36 pc
4	Rohr ablassen	Regenablaufrohre	weiße PVC-Pfeife	36 pc
<input type="checkbox"/> ERHÖHEN ARTIKEL				
5	Wandplatte	75mm Glaswolle Sandwichplatte		281.7 <input type="checkbox"/>
6	Außenwanddekoration	Hängendes Brett		191.4 <input type="checkbox"/>
7	Pergola	Korrosionsbeständiges Dekorationsholz		0 m

8	Decking	WPC		43.2	□
9	Leitplanke			25.2	□
10	Treppe			1	einstellen
11	Fenster	Fenster aus Aluminiumlegierung		38	□
12	Tür	weiße Stahltür	800 mm * 2000 mm	5	einstellen
		Aluminiumlegierung Tür		14.6	□
		Wechsel zum lokalen Standard		9	einstellen
13	Elektronisches System	LED-Licht		12	pc
		Schalter		12	pc
		Steckdose		15	pc
14	Wassersystem	Einlass- und Auslasswasserleitungen		28.05	□
		Sockelleiste aus PVC		9	einstellen
		Verbindung	Modulverbindungssperre	38	einstellen
			Abdeckung des Moduloberteils und des Säulenverbindungsteils	105.6	m
15	Zubehör zusammenbauen	Formabdeckung	Abdeckung des Modulbodenanschlusses	39.6	m
		Dichtungsband	Gummibandfüllung zwischen Modulverbindungsteil	72.6	m
		Selbstklebeband	wasserdichtes selbstklebendes Klebeband zwischen Modulanschlusssteil	67,8	m
		Dusche			einstellen
		Toilette			einstellen
16	Ausstattung (Option)	Becken			einstellen
		Bett			einstellen
		Tabelle			einstellen
		Kleiderschrank			einstellen
Gesamtbetrag (notwendige Grundausrüstung)					
15	Inlandskosten		40HC Container laden	2	Stck
			20GP Container laden	0	Stck
16	Arbeiter laden Kosten		40ft / 20ft Container	2	Stck
GESAMTBETRAG (EXW-PREIS) -					