



Low Cost Prefab House with High Quality

HEYA INTERNATIONAL



**HEYA Superior Qualität Vorgefertigte Modulare Container Building
School Design**

PRODUKTFOTOS





Materialien Einführung des vorgefertigten Containerhauses:

Größe:	2500 * 5800 * 2650mm
stehlen:	Vierkantrohr und Biegestahlblech
Mauer:	50mm EPS Sandwichplatte / Steinwolle Sandwichplatte, 0.326 / 0.376 / 0.426 / 0.476mm Stahlblech
Wandfarbe:	Weißer Farbe und optionale Farben
Dach:	50mm EPS Sandwichplatte / Steinwolle Sandwichplatte, 0.326 / 0.376 / 0.426 / 0.476mm Stahlblech
Tür:	50mm EPS Sandwichplatte / Steinwolle Sandwichplatte, 0.326 / 0.376 / 0.426 / 0.476mm Stahlblech mit Schloss / optionale Türen
Fenster:	Aluminium-Schiebetür, PVC-Schiebetür mit Sicherheitsleiste
Stock:	WPC-Board / optionaler Boden
Deko Wand:	Optional: PVC-Verkleidung, WPC-Verkleidung
Elektrizität:	Optionaler Standard





Installationszeit:	2 Arbeiter 8 Minuten
Luftwiderstand:	Windgeschwindigkeit ≤ 120 km / h
Erdbebenwiderstand:	Klasse 7
Schneelast Kapazität der Dachdeckung:	0,6 kn / m ²
Tragfähigkeit der Dachdeckung:	0,6 kn / m ²
Wand zulässige Beladung:	0,6 kn / m ²
Wärmeleitfähigkeitskoeffizient:	0,35kcal / m ² hc
Lieferzeit:	Ungefähr 15-20 Arbeitstage
Container Ladung:	12 Sätze / 1 * 40HQ



Vorteil:

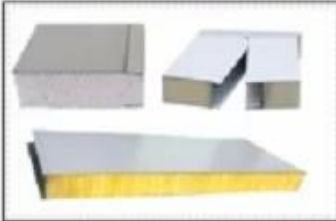
NEIN.	Artikel	Inhalt
1	Kostengünstig	Niedrige Arbeits- und Materialkosten
2	Neuartiges Design	Schön und erfüllen die Anforderung des Kunden
3	Recycling verwenden	Wiederverwendet für mehr als 5 mal
4	Lange Lebensspanne	15-20 Jahre
5	Einfach zu installieren	6 Arbeiter können in 2 Tagen 300m ² beenden
6	Gemütlich	Geeignet zum Wohnen
7	Leichtigkeit	Einfach zu transportieren und zu verlagern
8	Umweltschutz	Umweltfreundliche Materialien
9	Sicher und stabil	Feuerfest, wasserdicht, quakeproof und winddicht
10	Weit verbreitet	Haus, Büro, Lager, Werkstatt, Carport, Geschäft
11	Einfache Verpackung	320sqm kann in einem 40'HQ geladen werden

Konstruktionsprozess





Steel Frame



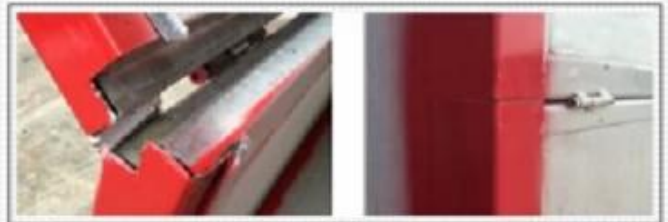
EPS Sandwich Panel
Rock Wool Sandwich Panel
Glass Wool Sandwich Panel



PVC Floor
MGO Fireproof Board
Fiber Cement Board



Light, Switch, Air Exhaust Fan



Accessories



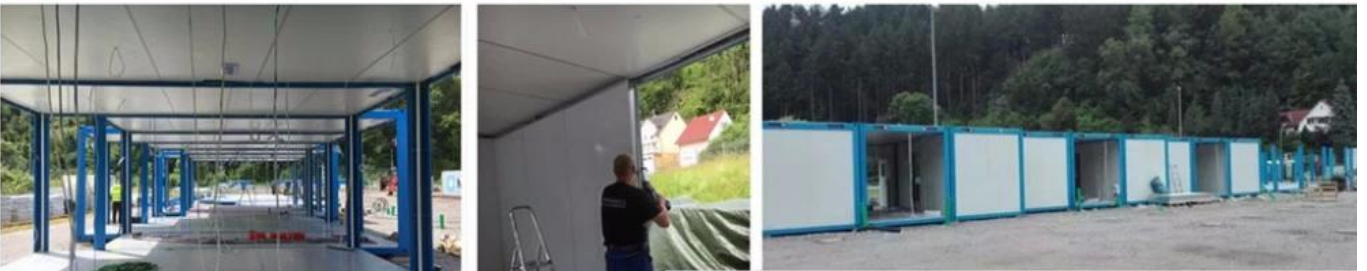
Aluminium Window



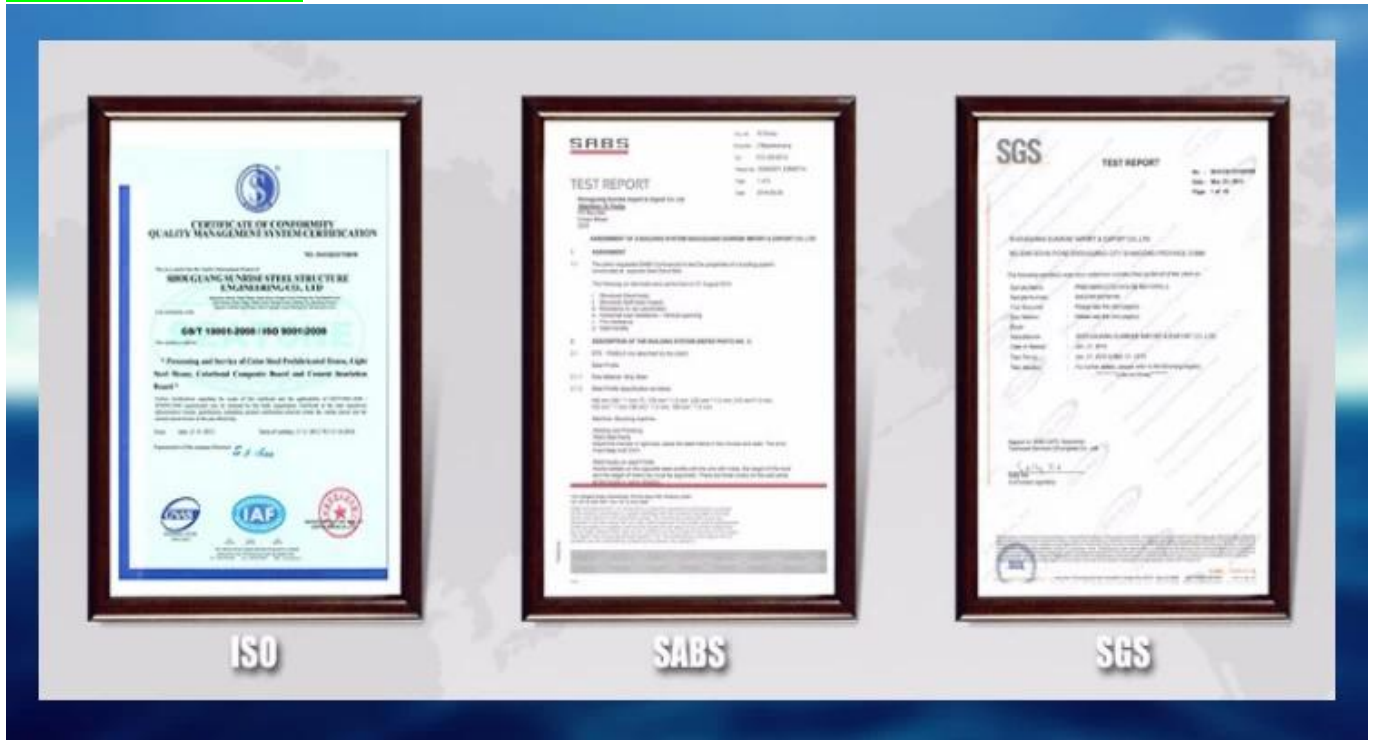
Steel Security Door



Produktdetail



Unsere Zertifikate



Verpackung & Versand

Lieferung von 40'HQ Versandcontainer durch Großpackung im Allgemeinen.

Verpackung	Gemischte Verpackung: Dachrahmen und Bodenrahmen werden zusammen mit Schrauben verpackt, alle Wandpaneele verpackt mit Holzpalette im Boden, Wellpappe auf der Oberfläche und XPS-Platte im Zwischenraum. Und es wird in 40 'Container versendet werden.
Entladung	40 Fuß Seefrachtcontainer:
	A: Nehmen Sie die kleinen Pakete heraus.
	B: Verwenden Sie den Volkslift, um die Wandpaneele herauszunehmen.
	C: Greife die Ecke auf die Unterseite des Containerhauses und zieh das Paket heraus, bleib ca. 50cm im Versandcontainer.
	D: Verwenden Sie den Volkslift, um das Containerpaket in der Mitte zu heben und verschieben Sie es aus dem Versandcontainer.
	E: Setzen Sie das Paket auf den Boden gelegt, verwenden Sie Holzkissen, wenn es flach ist.





ANFRAGE ABSENDEN [KLICK HIER](#)

**Heya International Unternehmen Besten
chinesischen vorgefertigten Gehäuse Lösung Lieferanten**



UNSERE KUNDEN

Für Kundeninformationen:

Es wird sehr hilfreich sein, wenn die Kunden folgende Informationen zur Verfügung stellen können:

EIN.	Design Zeichnung oder Layout Plan, wenn Sie haben.
B.	Die Dimension: Länge, Breite, Höhe, Fenster und Türen Abmessungen, etc.
C.	Die Funktion des Gebäudes, und wenn nötig, die Innenausstattung etc.
D.	Die Klasse des Gebäudes: ein, zwei oder drei Geschichte.
E.	Besondere Anforderung an die Funktion: wie Wassersystem, Elektrizitätsinstallation oder andere Anforderungen etc.

Endeavour team



“

Endeavour team

”

Global cooperation



“

Global cooperation

”

Unsere Dienstleistungen

Wir bieten Prefab Haus, Container Hause, modulare Haus, Prefab Lagerhaus, Arbeitshaus, und so weiter. From Design, um Produkt, zu verkaufen, zu installieren, bieten komplette Zugdienste.

A. Ihre Anfrage unserer Fertighäuser wird in 24 Stunden geantwortet.

B. Good Qualitätsprodukt, schnelle Lieferfrist, konkurrenzfähiger Preis, starke Verpackung.

C. Produkt kann entsprechend Ihrer Anfrage besonders angefertigt werden.

D. Wir haben begeisterte und energische Außendienstmitarbeiter, die fließend Englisch sprechen können.

Um eine langfristige freundschaftliche Zusammenarbeit mit Ihnen zu erreichen, konzentrieren wir uns auf die Produktqualität. So können Sie uns ganz vertrauen!

FAQ:

1, was ist dein Zahlungsausdruck?

50% Ablagerung durch TT, 50% Balance vor dem Laden des Containers durch TT; 100% LC bei Sichtung Gesamtzahlung über 100.000USD);2, Wie wäre es mit Versand?

Wir verwenden 40HQ Behälter, um die Waren zu versenden; Normalerweise kann 40HQ Container ca. 160-180 laden

Quadratmeter Haus.3, Lieferzeit

Hängen Sie auf MOQ, normalerweise können wir Versand um 10days nach empfangener Ablagerung ordnen

4, Wie installiere ich?

In der Regel werden wir Installationszeichnungen zur Verfügung stellen, und wenn nötig, stellen wir auch Installationsvideo zur Verfügung.

5, Kannst du Arbeiter schicken, um mir zu helfen, Haus zu bauen?

In Anbetracht der Arbeitskosten-, Sicherheits- und Visumfragen schlagen wir vor, ein oder zwei Ingenieure zu schicken, um Ihre Mitarbeiter zu führen und zu schulen. Sie müssen Flugtickets, Hotel und Mahlzeit, und 100USD pro Tag für Ingenieur Gehalt.



Contact us



Company Name: Heya Group

Contact Person: William Liu

Telephone/Whats App: 0086-15662593657

Email: admin@chinaheya.com

Skype: chinaheya

Website: www.chinaheya.com

Wechat: vaststurf