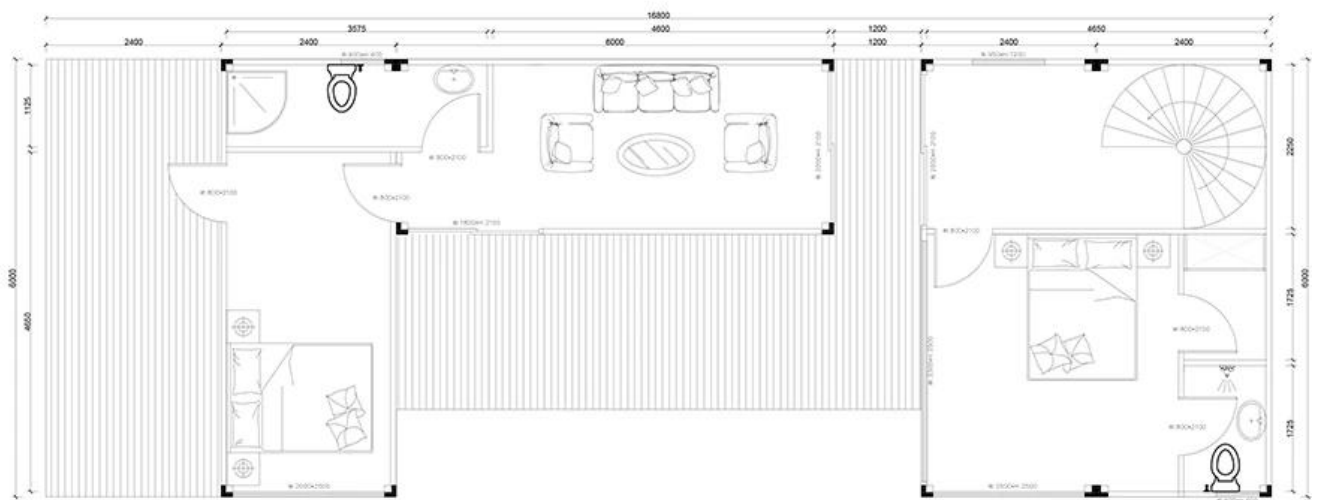
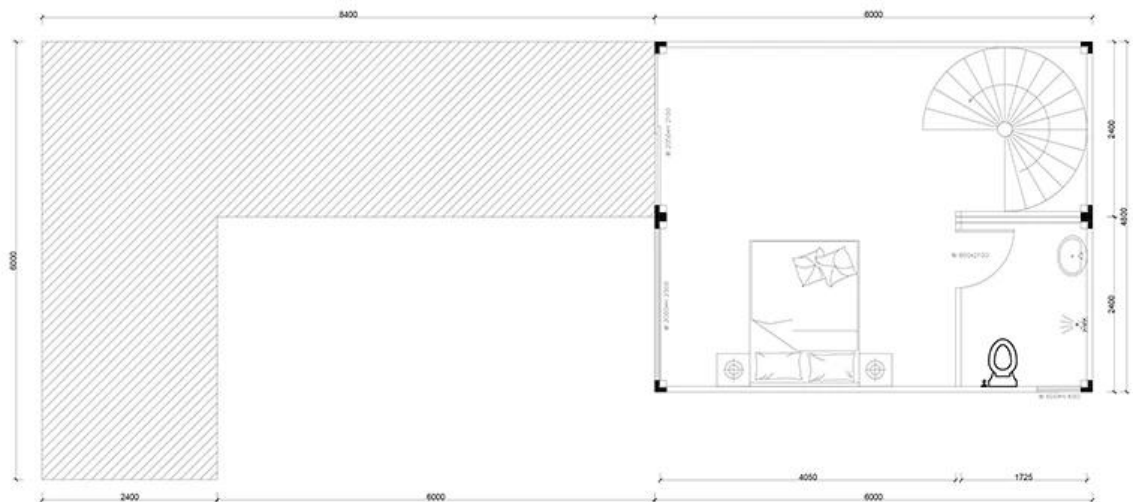


Ground floor



Second floor



Third floor

Sortieren

Name

Spezifikation

	20'GP.	Länge: 6055mm. Breite: 2438m. Höhe: 2591mm. Gewicht: 2145kgs.
Spezifikation	40'GP.	Länge: 12192mm. Breite: 2438mm. Höhe: 2591mm Gewicht: 3650kg
	40'HQ.	Länge: 12192mm Width2438mm Höhe: 2896mm Gewicht: 3800kgs.
	Wand	Material: Stahl.
	Dach	Material: Stahl.
	Tür	Aluminiumlegierung, Holz, Stahl oder Kundenanforderung
	Fenster	Aluminiumlegierung, Holz- oder Kundenanforderung
Standard-Accessoire.	Dekorfußboden	PVC- oder Laminatboden im Wohnbereich und Aluminiumplatte in Badezimmer- und Küchen- oder Kundenanforderung
	Wasserversorgung und Entwässerungssystem	Vorausgesetzt, Plan, Design und Konstruktion oder Kundenanforderung
	Elektronisches System	Vorausgesetzt, Plan, Design und Konstruktion oder Kundenanforderung
	Resistente Temperatur.	-50 ° C bis 70 ° C
Technische Parameter	Feuerfest	B2 Grade.
	Erdbebenbeständigkeit	8grade
	Windbeständig	120km / h.