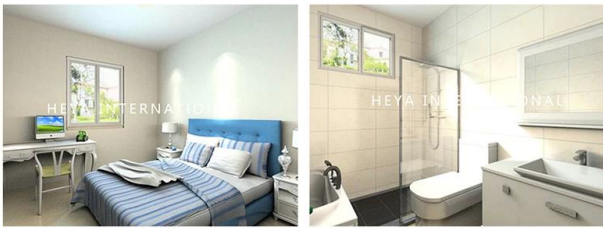
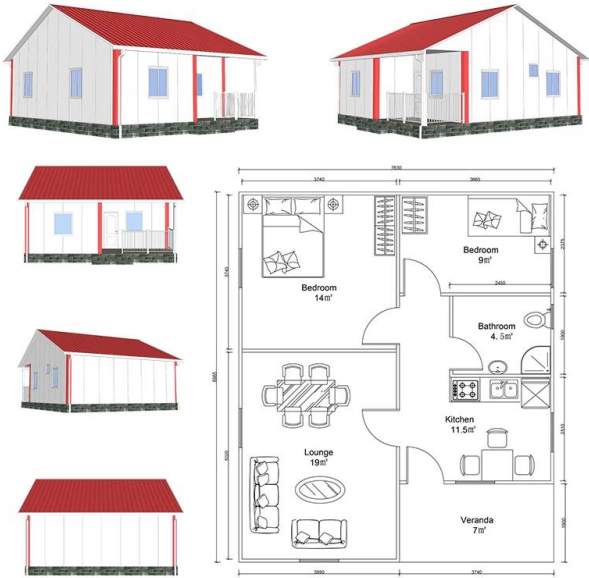


Produktbeschreibung

Heya-2B07-A



BREAKDOWN QUOTATION SHEET

NO.	HY-2B07-A	DATE	
Item	Description	Qty	Unit
Steel frame	C-type steel purlin and beam, square tube, steel channels	69	m2
Exterior Wall	75mm EPS Color Steel Sandwich Panel, pre-cut, with film protection	132.6	m
Interior Wall	75mm EPS Color Steel Sandwich Panel, pre-cut, with film protection	58.8	m
Roof	75mm EPS Color Steel Sandwich Panel, pre-cut, with film protection	89.1	m
Ceiling	PVC ceiling	69	m2
Floor	Ceramic tile 800x800mm	69	m2
Door	Out door (Steel door) 900*2000mm	1	pcs
	Bathroom door 800mm x 2000mm (water proof)	4	pcs
Windows	PVC sliding window 950(W)*1000mm(H)	6	pcs
	PVC sliding window 950(W)*600mm(H)	1	pcs
Drain system	Drain pipes, gutter	28	m
Electric system		69	m2
Accessories	Kinds of necessary screws, sealant, ridge tile, packet eaves, flashing, channel iron	69	m2
Total Amount (Necessary Basic Fitting)		\$6,384.00	
Inland Cost	40HC container loading	1	pcs
Workers loading Cost	40R/20ft container	1	pcs
Total Amount		\$7,334.00	

Unternehmensvorstellung

Shandong Quality Company ist einer der besten chinesischen Anbieter von Fertighauslösungen.

Zu unseren Produkten gehören Fertighäuser, Containerhäuser, Mobilheime, Villen und leichte Stahlkonstruktionen.

Wir verfügen über mehr als 10 Jahre Erfahrung in der Branche, ein professionelles Fertigungs- und Beschaffungsteam.

pflegen langfristige Kooperationsbeziehungen mit vielen namhaften Herstellern.

Bereits abgeschlossenes Flüchtlingscontainerhausprojekt in Deutschland, vorgefertigtes Klassenzimmerprojekt in Simbabwe, Südafrika-Fertighaus, Uruguay-Fertigdorf-Hausprojekt und so weiter.

Unser Unternehmen ist bestrebt, Ihr vertrauenswürdiger Partner zu werden. Sie können sich auf Ihr Fachgebiet konzentrieren.

Lassen Sie uns Ihnen bei der Bewältigung des temporären Büros und Lagers einer umfassenden Lösung helfen.



Unsere Fabrik befindet sich in der wunderschönen Drachenhauptstadt Weifang, Shandong. In den letzten Jahren ist die Stärke der Fabrik gewachsen und hat sich weiterentwickelt, und ihre Produktionsstärke und Qualitätsdienstleistungen haben das Lob unserer Kunden aus der ganzen Welt gewonnen. Wir heißen jeden Kunden herzlich willkommen, die Fabrik zu besuchen und die Qualität des Produkts zu überprüfen.

Konzentrieren Sie sich auf „Qualität und Service“. Der One-Stop-Service hilft Ihnen, Kosten zu sparen, alle Sorgen zu reduzieren und ein perfektes Projekt umzusetzen.

A. Professionelles Design- und Ingenieurteam: Komplettlösung für die Stahlkonstruktionskonstruktion

B. Beschaffung und Herstellung aller Materialien für vorgefertigte Gebäude. Wir verfügen über ein professionelles Beschaffungsteam, um sicherzustellen, dass alle Materialien von guter Qualität sind. Und unsere Fabrik arbeitet nach ISO/CE/SGS-Standard, um sicherzustellen, dass die Fertigung mit Spitzentechnologie funktioniert.

C. Bauleitung und Installationsüberwachung: Wir könnten unsere Ingenieure schicken, um bei der Installationsüberwachung zu helfen. Sie müssen lediglich ein Team vorbereiten, das weiß, dass normale Bauarbeiten in Ordnung sind.

Verpackung & Versand

Verpackungsdetails: 1, Lieferung in einem 40-Zoll-HQ-Versandcontainer. 2, 4-in-1-Flachverpackung

Lieferdetails: 3-20 Tage nach Bestellung



Unsere Kunden



FAQ

1, Wie lautet Ihre Zahlungsfrist?

50 % Anzahlung durch TT, 50 % Restbetrag vor Beladung des Containers durch TT; 100 % LC bei Sicht (Gesamtzahlung über 100.000 USD);

2, Wie wäre es mit dem Versand?

Für den Versand der Waren verwenden wir einen 40-HQ-Container. Normalerweise kann ein 40-HQ-Container etwa 160-180 Quadratmeter Haus beladen.

3, Lieferzeit?

Je nach MOQ können wir den Versand normalerweise etwa 10 Tage nach Erhalt der Anzahlung arrangieren.

4, Wie installiere ich?

Normalerweise stellen wir eine Installationszeichnung und bei Bedarf auch ein Installationsvideo zur Verfügung.

5. Können Sie Arbeiter schicken, die mir beim Hausbau helfen?

Angesichts der Arbeitskosten, der Sicherheit und der Visumsfragen empfehlen wir Ihnen, einen oder zwei Ingenieure zu entsenden, die Ihr Personal anleiten und schulen.

Sie müssen Flugtickets, Hotel und Verpflegung sowie 100 USD pro Tag für das Gehalt des Ingenieurs bereitstellen.