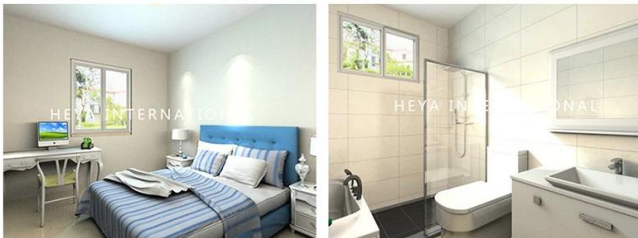


Kostengünstige modulare Häuser mit Stahlrahmen in China - 3B03

Produktbeschreibung

Heya-3B03-B



BREAKDOWN QUOTATION SHEET

NO.	HY-3B03-B	DATE	
Item	Description	Qty	Unit
Steel frame	C-type steel purlin and beam, square tube, steel channels	107	m ²
Exterior Wall	75mm EPS Color Steel Sandwich Panel, pre-cut, with film protection	132	m
Interior Wall	75mm EPS Color Steel Sandwich Panel, pre-cut, with film protection	114.8	m
Roof	75mm EPS Color Steel Sandwich Panel, pre-cut, with film protection	239.2	m
Ceiling	PVC ceiling	107	m ²
Floor	Ceramic tile 800x800mm	107	m ²
Roof decoration	Asphalt tile	124.7	m ²
External Wall decoration	Metal carved plate	130.4	m ²
Door	Out door (Steel door) 900*2000mm	1	pcs
	Bathroom door 800mm x 2000mm (water proof)	7	pcs
Windows	PVC sliding window 950(W)*1000mm(H)	10	pcs
	PVC sliding window 950(W)*600mm(H)	1	pcs
Drain system	Drain pipes, gutter	64	m
Electric system		107	m ²
Accessories	Kinds of necessary screws, sealant, ridge tile, packet eaves, flashing, channel iron	107	m ²
Total Amount (Necessary Basic Fitting)		\$13,549.20	
Inland Cost	40HC container loading	1	pcs
Workers loading Cost	40ft/20ft container	1	pcs
Total Amount		\$14,499.20	

Unternehmensvorstellung

Shandong Quality Company ist der beste chinesische Anbieter von Fertighauslösungen. Zu unseren Produkten gehören Fertighäuser, Containerhäuser, Mobilheime, Villen und leichte Stahlkonstruktionen. Wir verfügen über mehr als 10 Jahre Erfahrung in der Branche, in der professionellen Produktion und in der Beschaffungsgruppe. pflegen langfristige Kooperationsbeziehungen mit vielen namhaften Herstellern. Wir haben bereits das Projekt eines Containerhauses für Flüchtlinge in Deutschland, ein Fertighausprojekt im Unterricht für Simbabwe, ein Fertighaus in Südafrika, ein Projekt des Fertighauses der Dörfer abgeschlossen von Uruguay und so weiter.

Unser Unternehmen ist bestrebt, Ihr vertrauenswürdiger Partner zu werden. Sie konzentrieren sich auf Ihr Fachgebiet und lassen sich von uns bei der Verwaltung des temporären Büros und des Lagers einer Komplettlösung unterstützen.



Unsere Fabrik befindet sich in der wunderschönen Drachenhauptstadt Weifang, Shandong. In den letzten Jahren ist die Stärke der Fabrik gewachsen und hat sich weiterentwickelt, und ihre Produktionsstärke und Qualitätsdienstleistungen haben das Lob unserer Kunden aus der ganzen Welt gewonnen. Wir heißen jeden Kunden herzlich willkommen, die Fabrik zu besuchen und die Produktqualität zu überprüfen.

Konzentrieren auf „Qualität und Service“, ein einzigartiger Service hilft Ihnen, Kosten zu sparen, alle Sorgen zu reduzieren und perfekte Projekte zu verwandeln.

A. Professionelles Design- und Ingenieurteam: Komplettlösung für die Konstruktion von

Stahlkonstruktionen

B. Einkauf und Produktion aller vorgefertigten Baumaterialien. Wir verfügen über ein professionelles Beschaffungsteam, um sicherzustellen, dass alle Materialien von guter Qualität sind. Und unser Fabrikbetrieb entspricht dem ISO/CE/SGS-Standard, um sicherzustellen, dass die Produktion mit Spitzentechnologie funktioniert.

C. Bauleitung und Installationsüberwachung: Wir könnten unsere Ingenieure schicken, um bei der Installationsüberwachung zu helfen. Sie müssen lediglich ein Team vorbereiten, das weiß, dass die normalen Bauarbeiten in Ordnung sein werden.

Verpackung und Transport

Verpackungsdetails: 1, Lieferung im 40-Zoll-HQ-Container. Flach verpackt 2, 4 in 1

Lieferdetails: 3-20 Tage nach der Bestellung



Unsere Kunden



FAQ

1, wie ist die Zahlungsfrist?

50 % Anzahlung per TT, 50 % Restbetrag vor Beladung der Container mit TT; 100 % LC auf Sicht (Gesamtzahlung über 100.000 USD);

2, wie wäre es mit dem Versand?

Für den Versand der Waren nutzen wir 40HQ-Container; Normalerweise kann der 40HQ-Container etwa 160-180 Quadratmeter Haus beladen.

3, Lieferzeit?

Abhängig von der Mindestbestellmenge können wir den Versand in der Regel etwa 10 Tage nach Eingang der Anzahlung veranlassen.

4, wie installiere ich?

In der Regel stellen wir die Einbauzeichnung und bei Bedarf auch das Einbauvideo zur Verfügung.

5, können Sie Arbeiter schicken, die mir beim Hausbau helfen?

Unter Berücksichtigung der Arbeits-, Sicherheits- und Visakosten empfehlen wir Ihnen, einen oder zwei Techniker zu entsenden, die Ihr Personal anleiten und schulen.

Es müssen Flug-, Hotel- und Essenskarten sowie 100 USD pro Tag für das Gehalt der Ingenieure bereitgestellt werden.