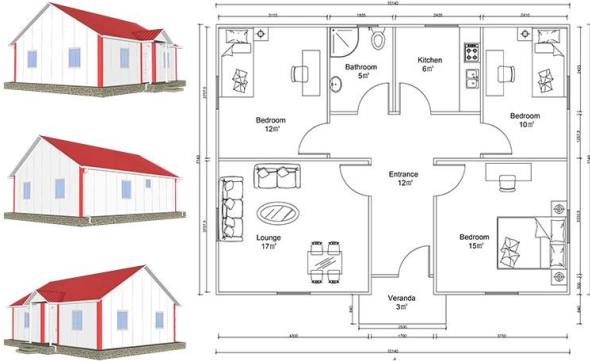
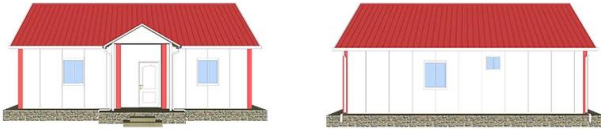


Produktbeschreibung

Heya-3B02-A



BREAKDOWN QUOTATION SHEET

NO.	HY-3B02-A	DATE	
Item	Description	Qty	Unit
Steel frame	C-type steel purlin and beam, square tube, steel channels	81	m2
Exterior Wall	75mm EPS Color Steel Sandwich Panel, pre-cut, with film protection	143	m
Interior Wall	75mm EPS Color Steel Sandwich Panel, pre-cut, with film protection	103.6	m
Roof	75mm EPS Color Steel Sandwich Panel, pre-cut, with film protection	109.6	m
Ceiling	PVC ceiling	81	m2
Floor	Ceramic tile 800x800mm	81	m2
Door	Out door (Steel door) 900*2000mm	1	pcs
	Bathroom door 800mm x 2000mm (water proof)	6	pcs
Windows	PVC sliding window 950(W)*1000mm(H)	7	pcs
	PVC sliding window 950(W)*600mm(H)	1	pcs
Drain system	Drain pipes ,gutter	37	m
Electric system		81	m2
Accessories	Kinds of necessary screws, sealant, ridge tile, packet eaves, flashing, channel iron	81	m2
Total Amount (Necessary Basic Fitting)		\$7,799.60	
Inland Cost	40HC container loading	1	pcs
Workers loading Cost	40ft/20ft container	1	pcs
Total Amount		\$8,749.60	

Unternehmensvorstellung

Shandong Heya Company ist der beste chinesische Anbieter von Lösungen für Fertighäuser.

Unsere Produkte umfassen Fertighäuser, Containerhäuser, Mobilheime, Villen und leichte Stahlkonstruktionen.

Wir haben mehr als 10 Jahre Erfahrung in der Branche, in der professionellen Produktion und in der Beschaffungsgruppe.

pflegen langfristige Kooperationsbeziehungen mit vielen namhaften Herstellern.

Ich habe bereits das Projekt eines Containerhauses für Flüchtlinge in Deutschland abgeschlossen, ein vorgefertigtes Projekt in der Klasse für Simbabwe.

Fertighaus in Südafrika, Projekt des Fertighauses der Dörfer von Uruguay und so weiter.

Unser Unternehmen ist bestrebt, Ihr vertrauenswürdiger Partner zu werden. Sie konzentrieren sich auf Ihr Fachgebiet.

Lassen Sie sich von uns bei der Verwaltung des temporären Büros und des Lagers einer Komplettlösung unterstützen.



Unsere Fabrik befindet sich in der wunderschönen Drachenhauptstadt Weifang, Shandong.

In den letzten Jahren ist die Stärke der Fabrik gewachsen und hat sich weiterentwickelt.

und seine Produktionsstärke und Qualitätsdienstleistungen haben das Lob unserer Kunden von auf der ganzen Erde gewonnen.

Wir begrüßen jeden Kunden, um die Fabrik zu besichtigen und die Produktqualität zu kontrollieren.

Zertifikat



Mit dem Fokus auf "Qualität und Service" können Sie aus einer Hand Kosten sparen, alle Sorgen lindern und perfekte Projekte umsetzen.

A. Professionelles Design- und Engineering-Team: Komplettlösung für die Konstruktion von Stahlkonstruktionen B.

Beschaffung und Herstellung aller vorgefertigten Baustoffe.

Wir haben ein professionelles Beschaffungsteam, um sicherzustellen, dass alle Materialien von guter Qualität sind.

Und unsere fabrik betrieb nach dem ISO / CE / SGS standard, um sicherzustellen, dass die herstellung arbeitet mit high-tech.

C. Bauleitung und Installationsüberwachung, wir könnten unsere Ingenieure schicken, um bei der Installationsüberwachung zu helfen,

Sie müssen nur ein Team vorbereiten, das weiß, dass normale Bauarbeiten in Ordnung sind.

Verpackung & Transport

Verpackung details: 1, lieferung von 40'HQ container. Flache Verpackung 2, 4 in 1

Lieferung details: 3-20 tage nach der bestellung



Unsere Kunden





FAQ

1, was ist ihre zahlungsfrist?

50% Ablagerung über TT, 50% Balance, bevor Behälter mit TT geladen werden; 100% LC am Anblick (Gesamtzahlung über 100.000 USD);

2, wie wäre es mit Versand?

Wir verwenden 40HQ-Container, um die Waren zu versenden. Normalerweise kann der 40HQ-Container etwa 160-180 Quadratmeter Haus beladen.

3, Lieferzeit?

Abhängig von MOQ, wir können in der regel die sendung über 10 tage nach der anzahlung erhalten.

4, wie zu installieren?

In der Regel liefern wir die Installationszeichnung und bei Bedarf auch das Installationsvideo.

5, können Sie Arbeiter schicken, die mir beim Hausbau helfen?

In Anbetracht der Personalkosten, der Sicherheit und der Visafragen empfehlen wir Ihnen, ein oder zwei Techniker zu entsenden, um Ihre Mitarbeiter zu führen und zu schulen.

Für das Gehalt der Ingenieure sind Flug-, Hotel- und Verpflegungskarten sowie 100 USD pro Tag erforderlich.