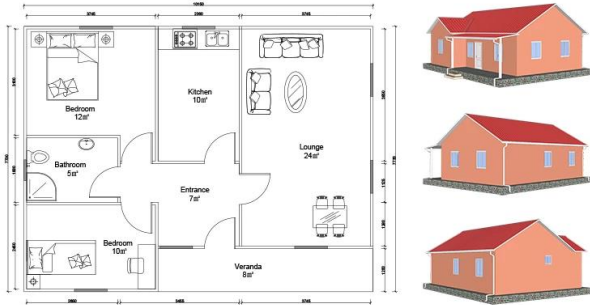


Produktbeschreibung

Heya-2S06



QUOTATION SHEET								
NO.	Heya-2S06						DATE	
NO	ITEM	DESCRIPTION	UNIT	THEORY QTY	LOSS RATE	UNIT	ACTUAL QTY	
Frame System								
1	Steel structure		m²	78.00	1.00	T	3.12	
2	Fittings		set	78.00	1.00	m²	78.00	
Wall System								
3	External wall foamed cement board	610*2270*190mm	m²	137.69	1.10	pc	110.00	
4	Internal wall foamed cement board	610*2270*160mm	m²	71.15	1.10	pc	57.00	
Roof System								
5	Roof panel	75mm EPS sandwich panel	m	87.60	1.10	m	96.36	
Door & Window System								
7	PVC window		m²	11.40	1.00	m²	11.40	
8	PVC door		m²	10.80	1.00	m²	10.80	
Decoration System								
9	Ceiling	gypsum board,600*600mm 10pcs/pack	m²	75.00	1.10	pack	9.00	
10	Floor tile	ceramic tile 600*600mm 10pcs/pack	m²	75.00	1.10	pack	9.00	
11	Internal Putty	Brand:Nippon 15kgs/bag	m²	279.99	1.10	bag	21.00	
12	Internal wall coating	white,18L/bucket	m²	279.99	1.10	bucket	4.00	
13	External wall coating	16L/bucket	m²	137.69	1.10	bucket	2.00	
Water&Electric System								
14	Drain pipes_gutter		m	38.00	1.00	m	38.00	
15	Water Pipes	inlet & outlet pipes	m²	78.00	1.00	m²	78.00	
16	Electric system	Include weak current,exclude socket/switch/light,etc	m²	78.00	1.00	m²	78.00	
Hardware Accessories System								
17	Hardware Accessories System		m²	78.00	1.00	m²	78.00	
Fitting facilities								
18	Toilet		pc	0.00	1.00	pc	0.00	
19	Basin		pc	0.00	1.00	pc	0.00	
20	Shower		pc	0.00	1.00	pc	0.00	
21	Kitchen Cabinet		m	0.00	1.00	m	0.00	
Inland Transportation								
22	Inland cost	loading fee,truck transport,custom declare,post charges,etc.	nos				1.00	
TOTAL PRICE (FOB Qingdao)				513,561.79				

Unternehmensvorstellung

Die Shandong Heya Company ist der beste chinesische Anbieter von Fertighauslösungen.

Unsere Produkte umfassen Fertighäuser, Containerhäuser, Mobilheime, Villen und leichte Stahlkonstruktionen.

Wir haben mehr als 10 Jahre Erfahrung in der Branche, in der professionellen Produktion und in der Einkaufsgruppe.

Pflegen Sie langfristige Kooperationsbeziehungen mit vielen bekannten Herstellern.

Ich habe bereits das Projekt für ein Containerhaus für Flüchtlinge in Deutschland abgeschlossen, ein vorgefertigtes Klassenprojekt für Simbabwe,

Fertighaus in Südafrika, Projekt des Fertighauses der Städte Uruguay usw.

Unser Unternehmen ist bestrebt, Ihr vertrauenswürdiger Partner zu werden. Sie konzentrieren sich auf Ihr Fachgebiet.

Wir helfen Ihnen bei der Verwaltung des temporären Büros und Lagers für eine Komplettlösung.



Unsere Fabrik befindet sich in der wunderschönen Drachenhauptstadt Weifang, Shandong.

In den letzten Jahren ist die Stärke der Fabrik gewachsen und hat sich entwickelt,

Die Produktion und die hochwertigen Dienstleistungen haben das Lob unserer Kunden aus aller Welt gewonnen.

Wir begrüßen alle Kunden, die Fabrik zu besuchen und die Produktqualität zu überprüfen.

Zertifikat



Ein umfassender Service, der sich auf "Qualität und Service" konzentriert, hilft Ihnen, Kosten zu sparen, alle Sorgen zu reduzieren und perfekte Projekte umzusetzen.

A. Professionelles Design- und Engineering-Team: Komplettlösung für die Konstruktion von Stahlkonstruktionen B.

Anschaffung und Herstellung aller vorgefertigten Baustoffe.

Wir haben ein professionelles Beschaffungsteam, um sicherzustellen, dass alle Materialien von guter Qualität sind.

Und unser Fabrikbetrieb gemäß der ISO / CE / SGS-Norm, um sicherzustellen, dass die Fertigung mit Hochtechnologie funktioniert.

C. Standortverwaltung und Installationsüberwachung, wir könnten unsere Ingenieure

schicken, um bei der Installationsüberwachung zu helfen.

Sie müssen nur ein Team vorbereiten, das weiß, dass die normalen Bauarbeiten OK sind.

Verpackung und Transport

Verpackungsdetails: 1, Lieferung des 40'HQ-Containers. Flache Verpackung 2, 4 in 1

Lieferdetails: 3-20 Tage nach Bestellung.



Unsere Kunden





Häufige Fragen

1, wie lautet Ihre Zahlungsfrist?

50% Anzahlung durch TT, 50% Restbetrag vor dem Laden von Containern mit TT; 100% LC bei Sicht (Gesamtzahlung von mehr als 100.000 USD);

2, wie wäre es mit dem Versand?

Wir verwenden 40HQ-Container, um die Produkte zu versenden. Normalerweise kann der 40-HQ-Container etwa 160 bis 180 Quadratmeter Haus beladen.

3, Lieferzeit?

Dies hängt vom MOQ ab. In der Regel können wir den Versand ca. 10 Tage nach Eingang der Anzahlung arrangieren.

4, wie zu installieren?

In der Regel stellen wir die Installationszeichnung und bei Bedarf auch das Installationsvideo zur Verfügung.

5, können Sie Arbeiter schicken, um mir beim Hausbau zu helfen?

Unter Berücksichtigung von Arbeitskosten, Sicherheits- und Visaproblemen empfehlen wir, ein oder zwei Ingenieure zu entsenden, um Ihre Mitarbeiter zu führen und zu schulen.

Es ist notwendig, Flugtickets, Hotel und Essen zur Verfügung zu stellen und USD 100 pro Tag für das Gehalt der Ingenieure.