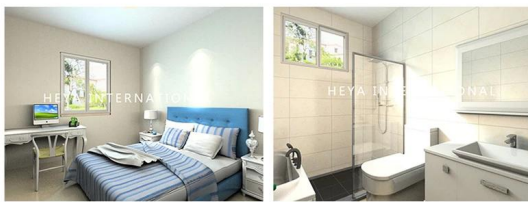
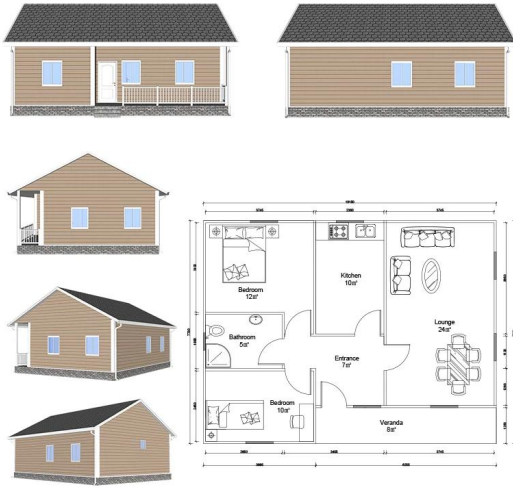


Produktbeschreibung

Heya-2Q10



PROJECT NO.	HY-2-Q10	DATE				
NAME	DESCRIPTION	UNIT	THEORY QTY	LOSS RATE	UNIT	ACTUAL QTY
LGS Structure						
steel structure		m ²	78.5	1	T	2.59
fitings		set	78.5	1	m ²	78.50
Wall System						
External wall OSB board	1220*2440*9mm	m ²	152.2	1.15	pc	60.77
External wall unidirectional breath paper		m ²	161.32	1.2	m ²	193.58
External wall metal carved board	381*3800*16mm + 381*4500*16mm	m ²	152.2	1.15	m ²	175.03
Internal wall OSB board	1220*2440*9mm	m ²	197.18	1.12	pc	76.68
Internal wall gypsum board	1200*2400*9mm	m ²	197.18	1.12	pc	76.68
Wet district fiber cement board	1220*2440*10mm	m ²	70.88	1.12	pc	27.57
Insulation System						
Glasswool insulation	T75mm, 12 m ² /roll 16Kg/m ³	m ²	210.13	1.1	roll	19.26
Glasswool insulation(under roof)	T75mm, 12 m ² /roll 16Kg/m ³	m ²	78.5	1.1	roll	7.20
External wall XPS board	1200*600*40mm	m ²	152.2	1.05	pc	221.96
Roof System						
Roof OSB board OSB	1220*2440*12mm	m ²	112.52	1.15	pc	44.93
self-paste waterproof coil	T1.5mm, -15°C, 20 m ² /roll	m ²	112.52	1.2	roll	6.75
Roof tile	asphalt tile	m ²	112.52	1.2	pack	48.22
Roof ridge tile	asphalt tile	m	11.6	1.1	pack	1.60
Roof eaves pvc molding/PVC	6m/pc	m	32.9	1.1	pc	6.03
PVC closing strip/PVC	4m/pc	m	32.9	1.1	pc	9.05
Metal carved board under roof eaves	381*3800*16mm	m ²	16.45	1.2	pc	13.71
Door & Window						
PVC window		m ²	9.12	1	m ²	9.12
PVC door		m ²	10.8	1	m ²	10.80
Accessories for door sill/windowsill	1220*2440*10mm	m	63.8	1.1	pc	4.87
Water&Electric System						
Water Pipes		m ²	78.5	1	m ²	78.50
Electric system	Include weak current,exclude socket,switch,light,etc.	m ²	78.5	1	m ²	78.50
Decoration Accessories System		m ²	78.5	1	m ²	78.50
Hardware Accessories System		m ²	78.5	1	m ²	78.50
TOTAL EXW cost						\$15,169.29
TOTAL FOB Qingdao		40ft or 20ft shipping container				\$16,069.29
TOTAL CIF XX						\$18,149.64

Unternehmensvorstellung

Shandong Heya Company ist der beste chinesische Anbieter von Lösungen für Fertighäuser.

Unsere Produkte umfassen Fertighaus, Containerhaus, Mobilheime, Villen, leichte Stahlkonstruktion.

Wir haben mehr 10 jahre erfahrung in der industrie, professionelle herstellung und beschaffung team,

pflegen langfristige kooperative Beziehung mit vielen namhaften Herstellern.

Deutschland Flüchtlingscontainerhaus-Projekt, Simbabwe Prefabricated Classroom Project, bereits abgeschlossen

Südafrika Prefab House, Uruguay Prefab Villages House-Projekt und so weiter.

Unser Unternehmen ist bestrebt, Ihr vertrauenswürdiger Partner zu werden. Sie konzentrieren sich auf Ihr Fachgebiet.

Lassen Sie sich von uns beim Umgang mit dem temporären Büro und Lager einer umfassenden Lösung unterstützen.



Unsere Fabrik befindet sich in der wunderschönen Drachenhauptstadt Weifang, Shandong.

In den letzten Jahren ist die Fabrikstärke gewachsen und entwickelt worden,

und seine Produktionsstärke und Qualitätsdienstleistungen haben das Lob unserer Klienten von auf der ganzen Erde gewonnen.

Wir begrüßen jeden Kunden, um die Fabrik zu besichtigen und die Qualität des Produktes zu kontrollieren.

Zertifikat



Konzentrieren Sie sich auf "Qualität und Service". Ein einziger Service hilft Ihnen, Kosten zu sparen, alle Sorgen zu lindern und das perfekte Projekt umzusetzen.

A. professionelle design und engineering team: volle lösung für stahlkonstruktion design B.

Beschaffung und Herstellung aller Materialien für das Fertighaus.

Wir haben ein professionelles Beschaffungsteam, um sicherzustellen, dass alle Materialien von guter Qualität sind.

Und unsere fabrik betrieb unter ISO / CE / SGS standard, um sicherzustellen, dass die fabrikation funktioniert mit high-tech.

C. Site Management & Installation Aufsicht, Wir könnten unsere Ingenieure senden, um für die Installation Aufsicht zu helfen,

Sie müssen nur ein Team vorbereiten, das weiß, dass normale

Bauarbeiten in Ordnung sind.

Verpackung & Versand

Verpackung Details: 1, Lieferung durch 40'HQ versandbehälter. 2, 4 in 1 flach verpackung

Lieferung Details: 3-20 tage nach auftrag



Unsere Kunden





FAQ

1, was ist ihre zahlungsfrist?

50% Ablagerung durch TT, 50% Balance, bevor Behälter durch TT geladen wird; 100% LC am Anblick (Gesamtzahlung über 100.000 USD);

2, wie über Verschiffen?

Wir verwenden 40HQ Container, um die Ware zu versenden;

Normalerweise 40HQ container kann laden über 160-180 quadratmeter haus.

3, Lieferzeit?

Abhängig von MOQ, normalerweise können wir versand um 10 tage nach eingegangener anzahlung.

4, wie zu installieren?

In der Regel stellen wir Ihnen eine Installationszeichnung zur Verfügung und bei Bedarf auch ein Installationsvideo.

5, können Sie Arbeitskräfte schicken, um mir zu helfen, Haus zu bauen?

In Anbetracht der Arbeitskosten, der Sicherheit und der Visa-Probleme empfehlen wir, ein oder zwei Ingenieure zu entsenden, um Ihre Mitarbeiter zu führen und zu schulen.

Sie müssen Flugtickets, Hotel und Mahlzeit sowie 100 USD pro Tag für das Ingenieurgehalt bereitstellen.