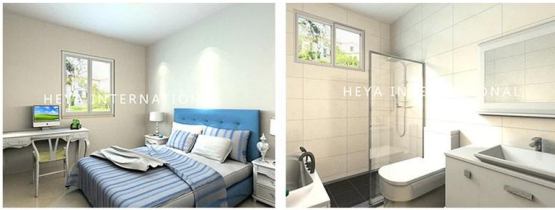
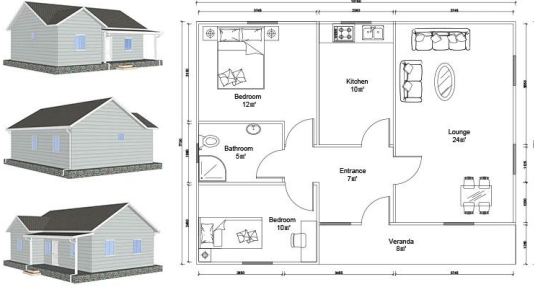


## **Produktbeschreibung**

## Heya-2Q06



NAME	DESCRIPTION	UNIT	THEORY QTY	LOSS RATE	UNIT	ACTUAL QTY
<b>LGS Structure</b>						
steel structure		m²	78.00	1.00	T	2.57
fittings		set	78.00	1.00	m²	78.00
<b>Wall System</b>						
External wall OSB board	1220*2440*9mm	m²	149.25	1.15	pc	59.60
External wall unidirectional breath paper		m²	158.37	1.20	m²	190.04
External wall metal carved board	381*3800*16mm +381*4500*16mm	m²	149.25	1.15	m²	171.64
Internal wall OSB board	1220*2440*9mm	m²	209.30	1.12	pc	81.39
Internal wall gypsum board	1200*2400*9mm	m²	209.30	1.12	pc	81.39
Wet district fiber cement board	1220*2440*10mm	m²	70.88	1.12	pc	27.57
<b>Insulation System</b>						
Glasswool Insulation	T75mm- 12m³/roll 16Kg/m³	m²	214.72	1.10	roll	19.68
Glasswool insulation(under roof)	T75mm- 12m³/roll 16Kg/m³	m²	81.55	1.10	roll	7.48
External wall XPS board	1200*600*40mm	m²	149.25	1.05	pc	217.66
<b>Roof System</b>						
Roof OSB board OSB	1220*2440*12mm	m²	137.10	1.15	pc	54.75
self-paste waterproof coil	T1.5mm- -15°C- 20m³/roll	m²	137.10	1.20	roll	8.23
Roof tile	asphalt tile	m²	137.10	1.20	pack	58.76
Roof ridge tile	asphalt tile	m	15.40	1.10	pack	2.12
Roof eaves pvc molding /PVC	6m/pc	m	50.00	1.10	pc	9.17
PVC closing strip/PVC	4m/pc	m	50.00	1.10	pc	13.75
Metal carved board under roof eaves	381*3800*16mm	m²	36.08	1.20	pc	30.07
<b>Door &amp; Window</b>						
PVC window		m²	9.12	1.00	m²	9.12
PVC door		m²	10.80	1.00	m²	10.80
Accessories for door sill/window sill	1220*2440*10mm	m	63.80	1.10	pc	4.87
<b>Water&amp;Electric System</b>						
Water Pipes		m²	78.00	1.00	m²	78.00
Electric system	include weak current exclude socket/switch/light etc	m²	78.00	1.00	m²	78.00
<b>Decoration Accessories System</b>		m²	78.00	1.00	m²	78.00
<b>Hardware Accessories System</b>		m²	78.00	1.00	m²	78.00
<b>TOTAL EXW cost</b>						\$15,968.88
<b>TOTAL FOB Qingdao</b>	40ft or 20ft shipping container					\$16,598.88
<b>TOTAL CIF XX</b>						\$18,681.87

## Unternehmensvorstellung

Shandong Heya Company ist der beste chinesische Anbieter von Lösungen für Fertighäuser.

Unsere Produkte umfassen Fertighaus, Containerhaus, Mobilheime, Villen, leichte Stahlkonstruktion.

Wir haben mehr 10 Jahre Erfahrung in der Industrie, professionelle Herstellung und Beschaffungsteam,

pflegen langfristige kooperative Beziehung mit vielen namhaften Herstellern.

Deutschland Flüchtlingscontainerhaus-Projekt, Simbabwe Prefabricated Classroom Project, bereits abgeschlossen

Südafrika Prefab House, Uruguay Prefab Villages House-Projekt und so weiter.

Unser Unternehmen ist bestrebt, Ihr vertrauenswürdiger Partner zu werden. Sie konzentrieren sich auf Ihr Fachgebiet.

Lassen Sie sich von uns beim Umgang mit dem temporären Büro und Lager einer umfassenden Lösung unterstützen.



Unsere Fabrik befindet sich in der wunderschönen Drachenhauptstadt Weifang, Shandong.

In den letzten Jahren ist die Fabrikstärke gewachsen und entwickelt worden,

und seine Produktionsstärke und Qualitätsdienstleistungen haben das Lob unserer Klienten von auf der ganzen Erde gewonnen.

Wir begrüßen jeden Kunden, um die Fabrik zu besichtigen und die Qualität des Produktes zu kontrollieren.

## Zertifikat



Konzentrieren Sie sich auf "Qualität und Service". Ein einziger Service hilft Ihnen, Kosten zu sparen, alle Sorgen zu lindern und das perfekte Projekt umzusetzen.

A. professionelle design und engineering team: volle lösung für stahlkonstruktion design B.

Beschaffung und Herstellung aller Materialien für den Fertigbau.

Wir haben ein professionelles Beschaffungsteam, um sicherzustellen, dass alle Materialien von guter Qualität sind.

Und unsere fabrik betrieb unter ISO / CE / SGS standard, um sicherzustellen, dass die fabrikation funktioniert mit high-tech.

C. Site Management & Installation Aufsicht, Wir könnten unsere Ingenieure senden, um für



die Installation Aufsicht zu helfen,

Sie müssen nur ein Team vorbereiten, das weiß, dass normale Bauarbeiten in Ordnung sind.

## Verpackung & Versand

Verpackung Details: 1, Lieferung durch 40'HQ versandbehälter. 2, 4 in 1 flach verpackung

Lieferung Details: 3-20 tage nach auftrag



## Unsere Kunden







## FAQ

1, was ist ihre zahlungsfrist?

50% Ablagerung durch TT, 50% Balance, bevor Behälter durch TT geladen wird; 100% LC am Anblick (Gesamtzahlung über 100.000 USD);

2, wie über Verschiffen?

Wir verwenden 40HQ Container, um die Ware zu versenden; Normalerweise 40HQ container kann laden über 160-180 quadratmeter haus.

### 3, Lieferzeit?

Abhängig von MOQ, normalerweise können wir versand um 10 tage nach eingegangener anzahlung.

### 4, wie zu installieren?

In der Regel stellen wir Ihnen eine Installationszeichnung zur Verfügung und bei Bedarf auch ein Installationsvideo.

### 5, können Sie Arbeitskräfte schicken, um mir zu helfen, Haus zu bauen?

In Anbetracht der Arbeitskosten, der Sicherheit und der Visa-Probleme empfehlen wir, ein oder zwei Ingenieure zu entsenden, um Ihre Mitarbeiter zu führen und zu schulen.

Sie müssen Flugtickets, Hotel und Mahlzeit sowie 100 USD pro Tag für das Ingenieurgehalt bereitstellen.