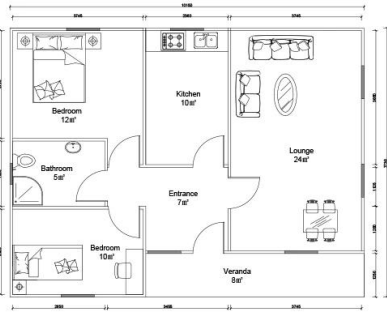
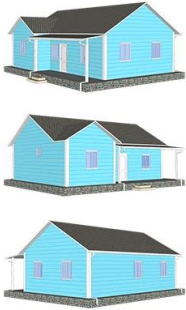


Produktbeschreibung

Heya-2B06-B



BREAKDOWN QUOTATION SHEET				
NO.	HY-2B06-B	DATE		
Item	Description	Qty	Unit	
Steel frame	C-type steel purlin and beam, square tube, steel channels	78	m2	
Exterior Wall	75mm EPS Color Steel Sandwich Panel, pre-cut, with film protection	142.86	m	
Interior Wall	75mm EPS Color Steel Sandwich Panel, pre-cut, with film protection	70	m	
Roof	75mm EPS Color Steel Sandwich Panel, pre-cut, with film protection	129.4	m	
Ceiling	PVC ceiling	78	m2	
Floor	Ceramic tile 800x800mm	78	m2	
Roof decoration	Asphalt tile	115.82	m2	
External Wall decoration	Metal carved plate	100.68	m2	
Door	Out door (Steel door) 900*2000mm	1	pcs	
	Bathroom door 800mm x 2000mm (water proof)	5	pcs	
Windows	PVC sliding window 950(W)*1000mm(H)	7	pcs	
	PVC sliding window 950(W)*600mm(H)	1	pcs	
Drain system	Drain pipes, gutter	43	m	
Electric system		78	m2	
Accessories	Kinds of necessary screws, sealant, ridge tile, packet eaves, flashing, channel iron	78	m2	
Total Amount (Necessary Basic Fitting)			\$10,446.12	
Inland Cost	40HC container loading	1	pcs	
Workers loading Cost	40ft/20ft container	1	pcs	
Total Amount			\$11,396.12	

Unternehmensvorstellung

Shandong Heya Company ist der beste chinesische Anbieter von Lösungen für Fertighäuser.

Unsere Produkte umfassen Fertighaus, Containerhaus, Mobilheime, Villen, leichte Stahlkonstruktion.

Wir haben mehr 10 Jahre Erfahrung in der Industrie, professionelle Herstellung und Beschaffungsteam,

pflegen langfristige kooperative Beziehung mit vielen namhaften Herstellern.

Deutschland Flüchtlingscontainerhaus-Projekt, Simbabwe Prefabricated Classroom Project, bereits abgeschlossen

Südafrika Prefab House, Uruguay Prefab Villages House-Projekt und so weiter.

Unser Unternehmen ist bestrebt, Ihr vertrauenswürdiger Partner zu werden. Sie konzentrieren sich auf Ihr Fachgebiet.

Lassen Sie sich von uns beim Umgang mit dem temporären Büro und Lager einer umfassenden Lösung unterstützen.



Unsere Fabrik befindet sich in der wunderschönen Drachenhauptstadt Weifang, Shandong.

In den letzten Jahren ist die Fabrikstärke gewachsen und entwickelt worden,

und seine Produktionsstärke und Qualitätsdienstleistungen haben das Lob unserer Klienten von auf der ganzen Erde gewonnen.

Wir begrüßen jeden Kunden, um die Fabrik zu besichtigen und die Qualität des Produktes zu kontrollieren.

Zertifikat



Konzentrieren Sie sich auf "Qualität und Service". Ein einziger Service hilft Ihnen, Kosten zu sparen, alle Sorgen zu lindern und das perfekte Projekt umzusetzen.

A. professionelle design und engineering team: volle lösung für stahlkonstruktion design B.

Beschaffung und Herstellung aller Materialien für den Fertigbau.

Wir haben ein professionelles Beschaffungsteam, um sicherzustellen, dass alle Materialien von guter Qualität sind.

Und unsere fabrik betrieb unter ISO / CE / SGS standard, um sicherzustellen, dass die fabrikation funktioniert mit high-tech.

C. Site Management & Installation Aufsicht, Wir könnten unsere Ingenieure senden, um für

die Installation Aufsicht zu helfen,

Sie müssen nur ein Team vorbereiten, das weiß, dass normale Bauarbeiten in Ordnung sind.

Verpackung & Versand

Verpackung Details: 1, Lieferung durch 40'HQ versandbehälter. 2, 4 in 1 flach verpackung

Lieferung Details: 3-20 tage nach auftrag



Unsere Kunden





FAQ

1, was ist ihre zahlungsfrist?

50% Ablagerung durch TT, 50% Balance, bevor Behälter durch TT geladen wird; 100% LC am Anblick (Gesamtzahlung über 100.000 USD);

2, wie über Verschiffen?

Wir verwenden 40HQ Container, um die Ware zu versenden; Normalerweise 40HQ container kann laden über 160-180 quadratmeter haus.

3, Lieferzeit?

Abhängig von MOQ, normalerweise können wir versand um 10 tage nach eingegangener anzahlung.

4, wie zu installieren?

In der Regel stellen wir Ihnen eine Installationszeichnung zur Verfügung und bei Bedarf auch ein Installationsvideo.

5, können Sie Arbeitskräfte schicken, um mir zu helfen, Haus zu bauen?

In Anbetracht der Arbeitskosten, der Sicherheit und der Visa-Probleme empfehlen wir, ein oder zwei Ingenieure zu entsenden, um Ihre Mitarbeiter zu führen und zu schulen.

Sie müssen Flugtickets, Hotel und Mahlzeit sowie 100 USD pro Tag für das Ingenieurgehalt bereitstellen.