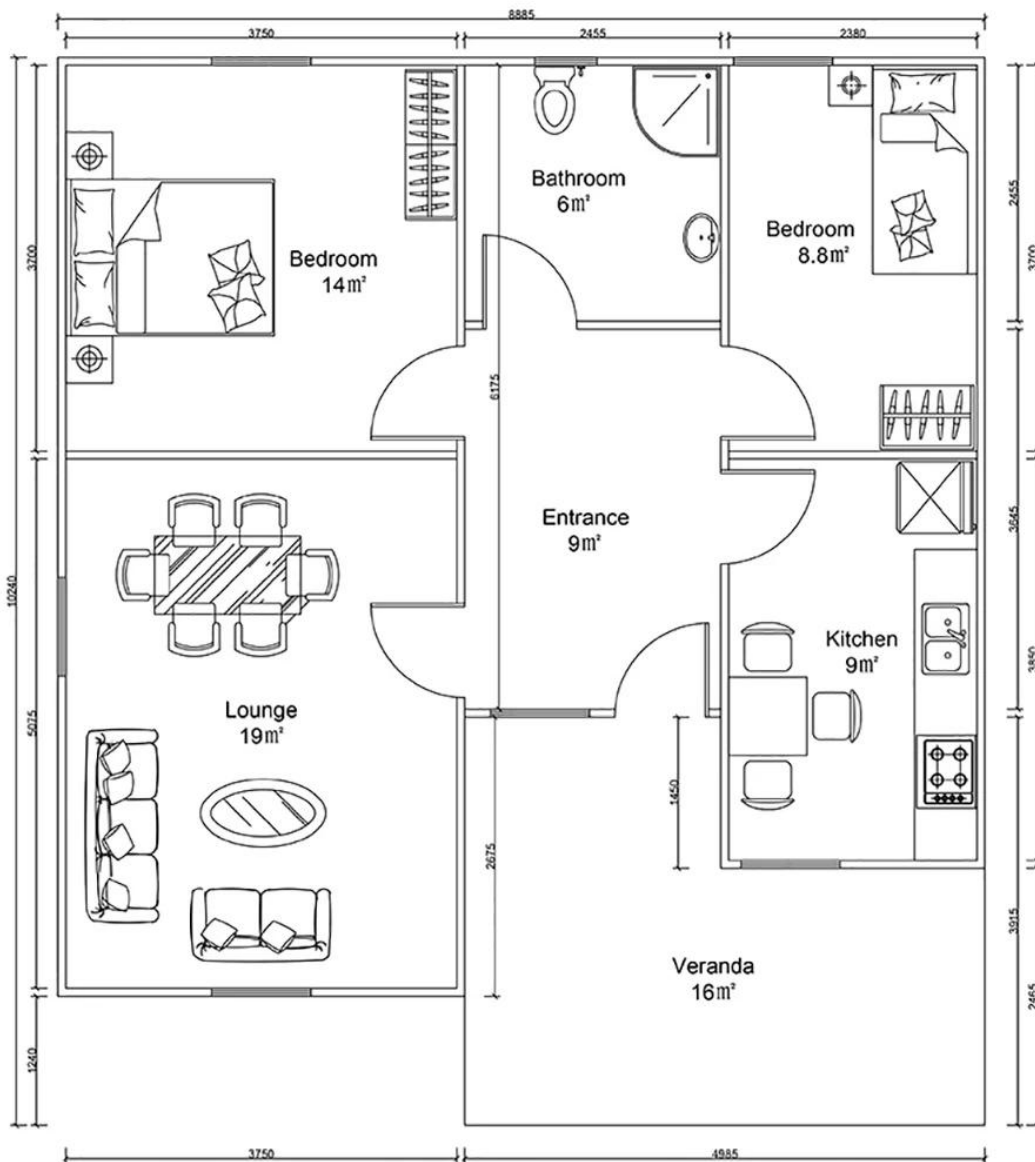


HY-P14



Aufgeschlüsseltes Angebotsblatt

NEIN.		DATUM	
PROJEKT			
Artikel	Beschreibung	Menge	Einheit
Stahlrahmen	C-Stahlpfette und -träger, Vierkantrrohr, Stahlkanäle	91	□
Aussenwand	75 mm EPS Color Steel Sandwichplatte, vorgeschnitten, mit Filmschutz	154.8	m
Innenwand	75 mm EPS Color Steel Sandwichplatte, vorgeschnitten, mit Filmschutz	67.2	m
Dach	75 mm EPS Color Steel Sandwichplatte, vorgeschnitten, mit Filmschutz	111.6	m
Decke	PVC Decke / PVC	91	□
	Gipskartonplatte 600 * 600mm		□
	Faserzementplatte		□
Basis / Stiftung	Sperrholzplatte		□
	PVC-Lederboden		□
Fußboden	Keramikfliesen 800x800mm	91	□
Dachdekoration	Asphaltfliese	103,55	□
Außenwanddekoration	Metall geschnitzte Platte		□
	PVC-Hängetafel / PVC	140	□
Tür	Außentür (Stahltür) 900 * 2000 mm	1	Stck
	Innentür MDF 800 * 2000 mm / MDF		Stck
	Glastür aus Aluminiumlegierung		□
	PVC Glastür		□
	Badezimmertür 800 mm x 2000 mm (wasserdicht) / PVC	5	Stck
Windows	PVC-Schiebefenster 950 (B) * 1000 mm (H)	6	Stck
	PVC-Schiebefenster 950 (B) * 600 mm (H)	1	Stck
	Fenster aus Aluminiumlegierung		Stck
Ablasssystem	Abflussrohre, Rinne	35	m
Elektronisches System		91	□
Zubehör	Arten der notwendigen Schrauben, Dichtmittel, Firstfliesen, Paket Traufe, Blinken, Kanaleisen	91	□