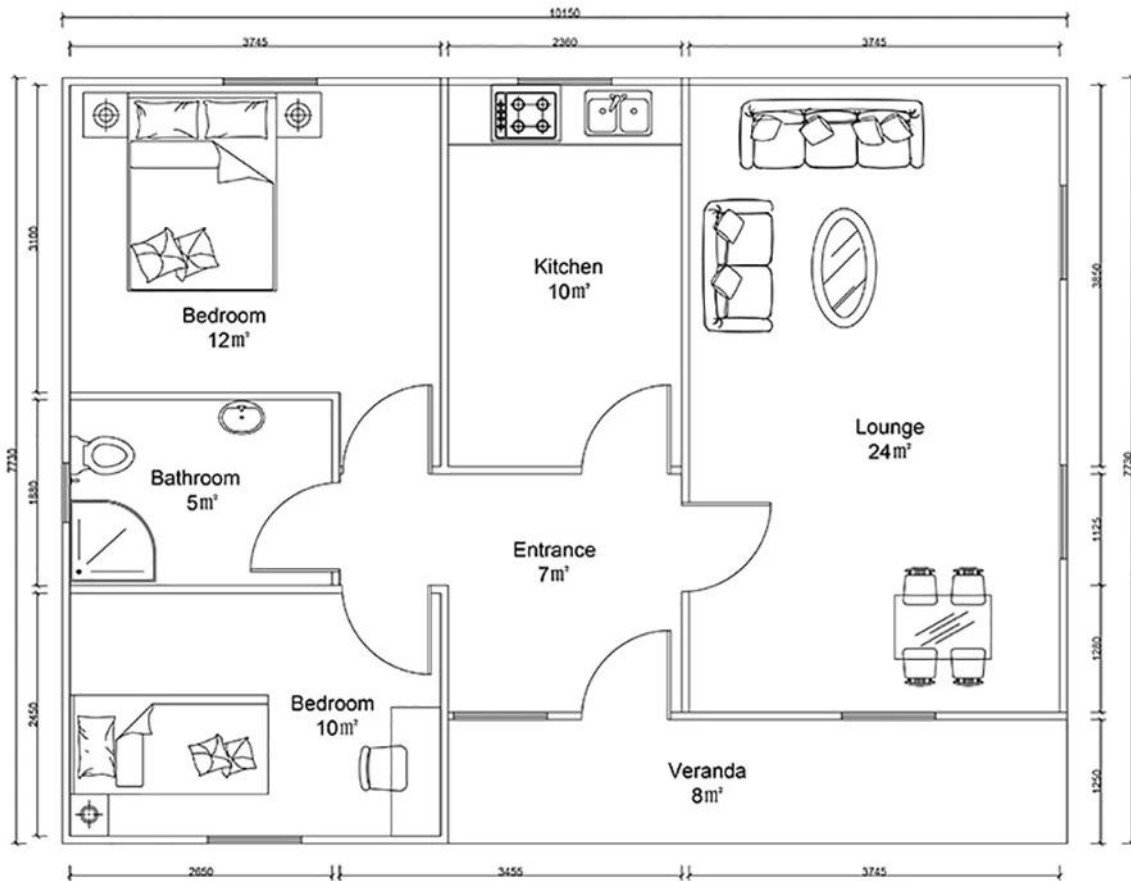


# HY-P08



## Aufgeschlüsseltes Angebotsblatt

Artikel	Beschreibung	Menge	Einheit
<b>Stahlrahmen</b>	C-Stahlpfette und -träger, Vierkantrrohr, Stahlkanäle	78	□
<b>Aussenwand</b>	75 mm EPS Color Steel Sandwichplatte, vorgeschnitten, mit Filmschutz	138.1	m
<b>Innenwand</b>	75 mm EPS Color Steel Sandwichplatte, vorgeschnitten, mit Filmschutz	70	m
<b>Dach</b>	75 mm EPS Color Steel Sandwichplatte, vorgeschnitten, mit Filmschutz	106,25	m
<b>Decke</b>	PVC Decke / PVC	78	□
	Gipskartonplatte 600 * 600mm		□
	Faserzementplatte		□
<b>Basis / Stiftung</b>	Sperrholzplatte		□
	PVC-Lederboden		□
<b>Fußboden</b>	Keramikfliesen 800x800mm	78	□
<b>Dachdekoration</b>	Asphaltfliese	93.5	□
<b>Außenwanddekoration</b>	Metall geschnitzte Platte		□
	PVC-Hängetafel / PVC		□
<b>Tür</b>	Außentür (Stahltür) 900 * 2000 mm	1	Stck
	Innentür MDF 800 * 2000 mm / MDF		Stck
	Glastür aus Aluminiumlegierung		□
	PVC Glastür		□
	Badezimmertür 800 mm x 2000 mm (wasserdicht) / PVC	5	Stck
<b>Windows</b>	PVC-Schiebefenster 950 (B) * 1000 mm (H)	7	Stck
	PVC-Schiebefenster 950 (B) * 600 mm (H)	1	Stck
	Fenster aus Aluminiumlegierung		Stck
<b>Ablasssystem</b>	Abflussrohre, Rinne	43	m
<b>Elektronisches System</b>		78	□
<b>Zubehör</b>	Arten der notwendigen Schrauben, Dichtmittel, Firstfliesen, Paket Traufe, Blinken, Kanaleisen	78	□